

**4 ДҮГЭЭР АНГИЙН 2023-2024 ОНЫ ХИЧЭЭЛИЙН ЖИЛИЙН НЭГДМЭЛ (МОНГОЛ ХЭЛ-ХҮН БА БАЙГАЛЬ) ШАЛГАЛТЫН
ДЭЛГЭРЭНГҮЙ БЛЮПРИНТ**

2024.05.24

АНГИ, СУДЛАГДАХУУН		4 ДҮГЭЭР АНГИ, НЭГДМЭЛ								Нийт	Эзлэх хувь
ШАЛГАЛТ ҮРГЭЛЖЛЭХ ХУГАЦАА		40 МИНУТ									
ДААЛГАВРЫН ХЭЛБЭР		СОНГОХ ДААЛГАВАР				ЗАДГАЙ ДААЛГАВАР					
Үнэлгээний нэгж	Суралцахуйн зорилт	Мэдлэг ойлголт	Чадвар	Хэрэглээ	Бүгд	Мэдлэг ойлголт	Чадвар	Хэрэглээ	Бүгд		
Уншсанаа ойлгох	4.1б Уншсан эхийн болон үлгэр, өгүүллэгийн бүтцийн холбоо хамаарлаас гол санааг ойлгосноо харуулах	1/1			1/1					1/1	3%
Уншсанаа ойлгох		1/1			1/1					1/1	3%
Уншсанаа ойлгох		1/1			1/1					1/1	3%
Уншсанаа ойлгох				1/1		1/1					1/1
Зөв бичих	4.2в. Ж, Ч, Ш-ийн дараа "и" бичдэгийн учрыг мэдэх, зөв бичих		1/1		1/1					1/1	3%
Зөв бичих	4.4в Ойролцоо утга, эсрэг утгатай үгийг найруулгад оновчтой хэрэглэн өгүүлбэр, эх зохиох						1/3		1/3	1/3	9%
Зөв бичих	4.2а. Дуудлага ижил зарим үгийн утга, бичлэгээр нь ялгах өгүүлбэрт зөв хэрэглэх(хууль-хуйл, тууль-туйл)							1/3	1/3	1/3	9%
Зөв бичих	4.4а. Харин, ийм учраас, цаашилбал, үүнээс гадна, яагаад гэвэл, үүнээс болж, ба, бөгөөд зэрэг холбох үгсийг хэрэглэн, өгүүлбэр, эх зохиох		1/1		1/1					1/1	3%
Зөв бичих	4.4в Ойролцоо утга, эсрэг утгатай үгийг найруулгад оновчтой хэрэглэн өгүүлбэр, эх зохиох						1/3		1/3	1/3	9%

Амьдрал	4.1а. Хүний биеийн араг ясны толгой, их бие, мөчдийн хэсгүүдийг зургаас ялган таних, үүргийг жишээгээр тайлбарлах	1/1			1/1					1/1	3%
Амьдрал	4.1г. Зарим амьтан, ургамлын онцлог шинж нь амьдрах орчиндоо зохилдсон болохыг илрүүлэх	1/1			1/1					1/1	3%
Амьдрал		1/1			1/1					1/1	3%
Юмс үзэгдэл	4.2г. Гэрлийг ойлгодог, ойлгодоггүй материалыг ялган таних	1/1			1/1					1/1	3%
Юмс үзэгдэл	4.2к. Соронзны үйлчлэлийг татах, түлхэх хүчид үндэслэн тайлбарлах		1/1		1/1					1/1	3%
Юмс үзэгдэл	4.2р. Түгээмэл тохиолдох хатуу, шингэн, хийг таньж тодорхойлох, нэрлэх, жишээ гаргах	1/1			1/1					1/1	3%
Юмс үзэгдэл	4.2ө. Батарей, чийдэн ашиглан өгсөн материалуудын цахилгаан дамжуулах чадварыг таньж тодорхойлох						1/3		1/3	1/3	9%
Амьдрал	4.1а. Хүний биеийн араг ясны толгой, их бие, мөчдийн хэсгүүдийг зургаас ялган таних, үүргийг жишээгээр тайлбарлах						1/3		1/3	1/3	9%
Юмс үзэгдэл	4.2п. Металл (цахилгааны утас, кабельд), хуванцарын (утас болон залгуур, унтраалгын гэр бүрхүүлд) хэрэглээг нэрлэх						1/3		1/3	1/3	9%

ОНООНЫ ХЭВИЙН ТАРХАЛТ

Үнэлгээний зорилт	Даалгаврын тоо	Даалгаврын оноо	Даалгаврын эзлэх хувь	Онооны эзлэх хувь
Мэдлэг	8	8	44,4%	26,7%
Чадвар	8	16	44,4%	53.3%
Хэрэглээ	2	6	11.1%	20%
Нийт			100%	100%

IV АНГИЙН МОНГОЛ ХЭЛ, ХҮН БА БАЙГАЛЬ ХИЧЭЭЛИЙН ҮНЭЛГЭЭНИЙ ДААЛГАВРЫН ХАРИУ, ҮНЭЛЭХ СХЕМ

№	Суралцахуйн зорилт	Танин мэдэхүйн түвшин	Даалгаврын хэлбэр	Авах оноо	Онооны тайлбар		
					А хувилбар	В хувилбар	
1	4.1б уншсан эхний болон үлгэр, өгүүлэлтийн бүтцийн холбоо хамаарлаас гол санааг ойлгосноо харуулах	Мэдлэг ойлголт	Сонгох	1	в	с	Зөв сонгосон хариулт бүр 1 оноо
2		Мэдлэг ойлголт	Сонгох	1	с	а	Зөв сонгосон хариулт бүр 1 оноо
3		Чадвар	Сонгох	1	а	с	Зөв сонгосон хариулт бүр 1 оноо
4		Чадвар	Бичих	3	с. 2, 3, 1	в. 2,3,1	Зөв дараалалд оруулж чадсан бол 3оноо
5	4.2в. ж, ч, ш-ийн дараа "и" бичдэгийн учрыг мэдэх, зөв бичих	Хэрэглэх	Сонгох	1	с. Эрэвчиж	а бичиж	Зөв сонгосон хариулт бүр 1 оноо
6	4.4в Ойролцоо утга, эсрэг утгатай үгийг найруулгад оновчтой хэрэглэн өгүүлбэр, эх зохиох	Задлан шинжлэх	Сонгох	1	в.Тэнгэр	с. Шинэ нь	Зөв сонгосон хариулт бүр 1 оноо
7	4.2а.Дуудлага ижил зарим үгийн утга, бичлэгээр нь ялгах өгүүлбэрт зөв хэрэглэх(хууль-хуйл, тууль-туйл)	Хэрэглэх	Бичих	3			Зөв зохиосон өгүүлбэр бүр 1 оноо
8	4.4а. Харин, ийм учраас, цаашилбал, үүнээс гадна, яагаад гэвэл, үүнээс болж, ба, бөгөөд зэрэг холбох үгсийг хэрэглэн, өгүүлбэр, эх зохиох	Мэдлэг ойлголт	Бичих	1	в. Харин	с. Ийм учраас	Зөв сонгосон хариулт бүр 1 оноо
9	4.4в Ойролцоо утга, эсрэг утгатай үгийг найруулгад оновчтой хэрэглэн өгүүлбэр, эх зохиох	Чадвар	Бичих	3	хөгрөх мишээх инээмсэглэх	түргэн шалмаг бушуу	Зөв бичсэн үг бүр 1 оноо
Нийт оноо				15			

№	Суралцахуйн зорилт	Танин мэдэхүйн түвшин	Даалгаврын хэлбэр	Оноо	А хувилбар	В хувилбар	Онооны тайлбар
1	4.1а. Хүний биеийн араг ясны толгой, их бие, мөчдийн хэсгүүдийг зургаас ялган таних, үүргийг жишээгээр тайлбарлах	Мэдлэг ойлголт	сонгох	1	Б. араг яс	А. гавлын яс	Зөв сонгосон хариулт бүр 1 оноо
2	4.1г. Зарим амьтан, ургамлын онцлог шинж нь амьдрах орчиндоо зохилдсон болохыг илрүүлэх	Мэдлэг ойлголт	сонгох	1	в. 40-50	А. 600 орчим	Зөв сонгосон хариулт бүр 1 оноо
3		Мэдлэг ойлголт	сонгох	1	Б	Б	Зөв сонгосон хариулт бүр 1 оноо
4	4.2г. Гэрлийг ойлгодог, ойлгодоггүй материалыг ялган таних	Мэдлэг ойлголт	сонгох	1	А	Б	Зөв сонгосон хариулт бүр 1 оноо
5	4.2х. Соронзны үйлчлэлийг татах, түлхэх хүчид үндэслэн тайлбарлах	Чадвар	сонгох	1	Б	А	Зөв сонгосон хариулт бүр 1 оноо
6	4.2р. Түгээмэл тохиолдох хатуу, шингэн, хийг таньж тодорхойлох, нэрлэх, жишээ гаргах	Чадвар	сонгох	1	Б	В	Зөв сонгосон хариулт бүр 1 оноо
7	4.2ө. Батарей, чийдэн ашиглан өгсөн материалуудын цахилгаан дамжуулах чадварыг таньж тодорхойлох	Хэрэглээ	Бичих	3	а. чийдэн б. чийдэнгийн суурь в. зай		Зөв бичсэн үг бүр 1 оноо
8	4.1а. Хүний биеийн араг ясны толгой, их бие, мөчдийн хэсгүүдийг зургаас ялган таних, үүргийг жишээгээр тайлбарлах	Чадвар	Бичих	3	бугалга шуу тавхай	хүзүү бүсэлхий ууц	Зөв бичсэн үг бүр 1 оноо
9	4.2п. Металл (цахилгааны утас, кабельд), хуванцарын (утас болон залгуур, унтраалгын гэр бүрхүүлд) хэрэглээг нэрлэх	хэрэглээ	Бичих	3	цаас мод хуванцар г.м	төмөр зэс хөнгөнцагаан г.м	Зөв бичсэн үг бүр 1 оноо

4 ДҮГЭЭР АНГИЙН НЭГДМЭЛ ШАЛГАЛТЫН СЭДЭВ

Хугацаа 40 мин

..... сургуулийн ангийн сурагч

А ХУВИЛБАР

Найзууд

Багаасаа үерхсэн хоёр охин нэг сургуулийн нэг ангид, бүүр нэг ширээнд сууцгаана. Нэгийг нь Номин, нөгөөг нь Хулан гэдэг. Нэг удаа багш монгол хэлний хичээл дээр цээж бичиг хийлгэлээ.

Багш их л эелдгээр:

–“Багшийнхаа хэлэхийг эхлээд сайн сонсож, дараа нь бичнэ шүү!” гэв. Тэгээд намуухнаар:

“Жаргалын дээд сэтгэл амар

Нөхрийн дээд үл атаархагч

Тэнгэрийн муухай арилна

Хүний муухай арилахгүй

Ахмадын үгийг дуулж яв

Албатын үүргийг биелүүлж яв” гэж хэлж бичүүлээд, утгыг тайлбарлахыг сануулав.

Харин Номин тохой залган суусан найздаа дохио өглөө. Найздаа “хуулуул л даа” гэж гуйсан юм аж. Учир нь тэр цээжээр бичихдээ тааруухан юмсанж. Хулан үргэлж л түүний хичээлд тусалж, гэрийн даалгавраа хамтдаа хийдэг. Харин Номин болохоор тийм ч сайн бичиж сураагүй л байлаа. Бичсэнээ харуулсангүй гэж Номин найздаа ихэд гомджээ. Хичээл тараад тэр Хулантай хамт явсангүй. Орой нь Хулан гэрийн даалгавраа хамт хийхээр очиход нь, Номин гэртээ оруулсангүй ...

1. Зөв хариултыг сонгоорой.

/1 оноо/

Нэг удаа багш монгол хэлний хичээл дээр хийлгэлээ.

A. Хуулан бичиг B. Цээж бичиг C. Хичээнгүй бичиг

2. Эхэд юуны тухай өгүүлсэн бэ?

/1 оноо/

A. Зүйр цэцэн үгийн тухай

B. Цээж бичиг хийлгэсэн тухай

C. Найзуудын нөхөрлөлийн тухай

3. Номин яагаад найздаа гомдсон бэ?

/1 оноо/

A. Хуулуулаагүй учраас

B. Гэртээ оруулаагүй учраас

C. Хамт яваагүй учраас

4. Үйл явдлын дарааллыг зөв дугаарласныг сонгоорой.

/3 оноо/

1. Орой нь Хулан гэрийн даалгавраа хамт хийхээр очиход нь Номин гэртээ оруулсангүй.

2. Бичсэнээ харуулсангүй гэж гэж Номин найздаа ихэд гомджээ

3. Хичээл тараад тэр Хулантай хамт явсангүй.

A. 3, 1, 2

B. 2, 1, 3

C. 2, 3, 1

5. “уншиж” гэсэн үгтэй ижил дүрмээр бичигдсэн үгийг олж сонгоорой.

/1 оноо/

A. сонсож

B. үдэлж

C. эрээчиж

6. Цэгийн оронд тохирох эсрэг утгатай үгийг сонгоорой.

/1 оноо/

Газар хатуу

..... хол

A. Нар

B. Тэнгэр

C. Дэлхий

7. Дараах үгсийн утгыг гаргасан өгүүлбэр зохион бичээрэй.

/3 оноо/

хуул.....

хууль.....

хуйл.....

8. Дараах өгүүлбэрт тохирох холбох үгийг олж бичээрэй. /1 оноо/

Болд дугуй унах дуртай. Бат морь унах дуртай.

9. “**инээх**” гэсэн үгтэй ойролцоо утгатай үг 3-ыг олж бичээрэй. /3 оноо/

А.

Б.

В.

А ХУВИЛБАР

Зөв хариултыг сонгож дугуйлаарай.

1. Хүний биеийн дотор байх олон тооны ясыг гэнэ. /1 оноо/

- А. Гавлын яс
- Б. Араг яс
- В. Цээжний хэнхэрцэг яс

2. Булчин хүний биеийн ...-... хувийг эзэлнэ. /1 оноо/

- А. 80-90 хувь
- Б. 70-80 хувь
- В. 40-50 хувь

3. Зарим амьтад биеийнхээ гадуур эвэрлэг бүрхүүл, хуяг дунтай байдаг. Тэдгээрийг гэнэ. /1 оноо/

- А. Хэвлээр явагчид
- Б. Гадаад араг ястай
- В. Дотоод араг ястай

4. Дараах биетүүдээс аль нь тод сүүдэр үүсгэх вэ? /1 оноо/

- А. Ном
- Б. Хуванцар шугам
- В. Цонхны шил

5. Соронзны аль хэсгээрээ татах хүч илүү байдаг вэ? /1 оноо/

- А. Гол хэсэг
- Б. Туйл
- В. Аль ч хэсэг нь адил

6. Шингэнийг бүрдүүлэгч жижиг хэсгүүд нь аль вэ? /1 оноо/



А.

Б.

В.

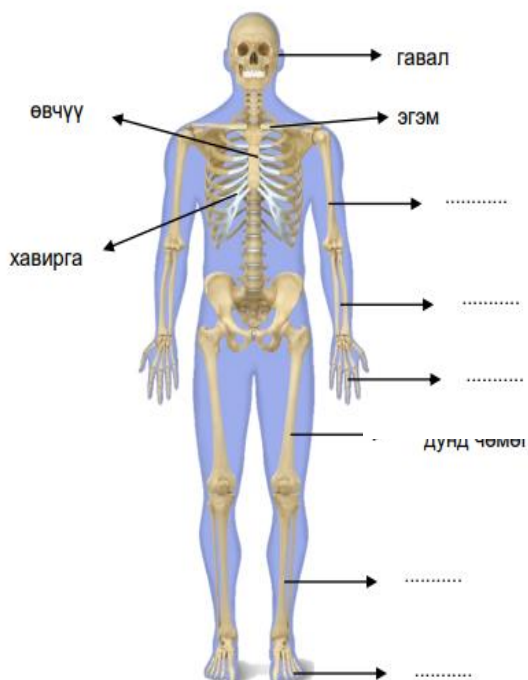
7. Чийдэн асахад хэрэглэгдэх зүйлсийг нэрлэн бичээрэй.. /3 оноо/

а.....

б.....

в.....

8. Цэгийн оронд хүний биеийн ясыг нэрлэн бичээрэй. /3 оноо/



9. Цахилгаан тусгаарлагчаас 3-ыг нэрлэж

бичээрэй. /3 оноо/

а.....

.....

б.....

в.....

4 ДҮГЭЭР АНГИЙН НЭГДМЭЛ ШАЛГАЛТЫН СЭДЭВ

Хугацаа 40 мин

..... сургуулийн ангийн сурагч

Б ХУВИЛБАР

Найзууд

Багаасаа үерхсэн хоёр охин нэг сургуулийн нэг ангид, бүүр нэг ширээнд сууцгаана. Нэгийг нь Номин, нөгөөг нь Хулан гэдэг. Нэг удаа багш монгол хэлний хичээл дээр цээж бичиг хийлгэлээ.

Багш их л эелдгээр:

-“Багшийнхаа хэлэхийг эхлээд сайн сонсож, дараа нь бичнэ шүү!” гэв. Тэгээд намуухнаар:

“Жаргалын дээд сэтгэл амар

Нөхрийн дээд үл атаархагч

Тэнгэрийн муухай арилна

Хүний муухай арилахгүй

Ахмадын үгийг дуулж яв

Албатын үүргийг биелүүлж яв” гэж хэлж бичүүлээд, утгыг тайлбарлахыг сануулав.

Харин Номин тохой залган суусан найздаа дохио өглөө. Найздаа “хуулуул л даа” гэж гуйсан юм аж. Учир нь тэр цээжээр бичихдээ тааруухан юмсанж. Хулан үргэлж л түүний хичээлд тусалж, гэрийн даалгавраа хамтдаа хийдэг. Харин Номин болохоор тийм ч сайн бичиж сураагүй л байлаа. Бичсэнээ харуулсангүй гэж Номин найздаа ихэд гомджээ. Хичээл тараад тэр Хулантай хамт явсангүй. Орой нь Хулан гэрийн даалгавраа хамт хийхээр очиход нь, Номин гэртээ оруулсангүй ...

1. Зөв хариултыг сонгоорой. **/1 оноо/**
Нэг удаа багш монгол хэлний хичээл дээр хийлгэлээ.
А. Хуулан бичиг В. Хичээнгүй бичиг С. Цээж бичиг
2. Эхэд юуны тухай өгүүлсэн бэ? **/1 оноо/**
А. Найзуудын нөхөрлөлийн тухай
В. Цээж бичиг хийлгэсэн тухай
С. Зүйр цэцэн үгийн тухай
3. Номин яагаад найздаа гомдсон бэ? **/1 оноо/**
А. Гэртээ оруулаагүй учраас В. Хамт яваагүй учраас С. Хуулуулаагүй учраас
4. Үйл явдлын дарааллыг зөв дугаарласныг сонгоорой. **/3 оноо/**
 1. Орой нь Хулан гэрийн даалгавраа хамт хийхээр очиход нь Номин гэртээ оруулсангүй.
 2. Бичсэнээ харуулсангүй гэж гэж Номин найздаа ихэд гомджээ
 3. Хичээл тараад тэр Хулантай хамт явсангүй.
А. 3, 1, 2 В. 2,3,1 С. 2,1, 3
5. “**товшиж**” гэсэн үгтэй ижил дүрмээр бичигдсэн үгийг олж сонгоорой. **/1 оноо/**
А. бичиж В. сонсож С. дагуулж
6. Цэгийн оронд тохирох эсрэг утгатай үгийг сонгоорой. **/1 оноо/**
Хүний хуучин нь
Дээлийн
А. Гоё нь В. Амьтан нь С. Шинэ нь
7. Дараах үгсийн утгыг гаргасан өгүүлбэр зохион бичээрэй. **/3 оноо/**

Туул.....
туйл.....
тууль.....

8. Дараах өгүүлбэрт тохирох холбох үгийг олж бичээрэй. **/1 оноо/**

Уянга шүлэг зохиох дуртай. яруу найргийн дугуйланд сурах болов.

9. “хурдан” гэсэн үгтэй ойролцоо утгатай үг 3-ыг олж бичээрэй. **/3 оноо/**

А.

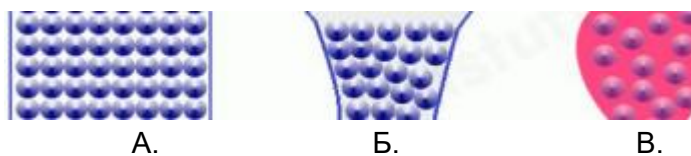
Б.

В.

Б ХУВИЛБАР

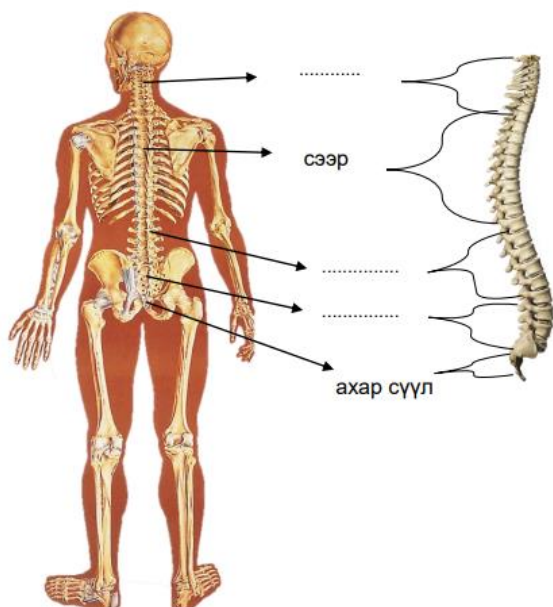
Зөв хариултыг сонгож дугуйлаарай.

1. Хүний биеийн толгойн хэсэгт байрлах ясыг гэнэ. **/1 оноо/**
А. Гавлын яс
Б. Араг яс
В. Цээжний хэнхэрцэг яс
2. Хүний биеийн хоёр талаар орчим булчин тэгш хэмтэй байрладаг. **/1 оноо/**
А. 600 Б. 700 В. 400
3. Дотоод араг ястай амьтад харьцангуй хөдөлгөөнтэй байдаг. **/1 оноо/**
А. удаан Б. хурдан В. болхи
4. Дараах биетүүдээс аль нь бүдэг сүүдэр үүсгэх вэ? **/1 оноо**
А. Ном Б. Хуванцар шугам В. Цонхны шил
5. Соронзны аль хэсгээрээ татах хүч сул байдаг вэ? **/1 оноо/**
А. Гол хэсэг Б. Туйл В. Аль ч хэсэг нь адил
6. Хийг бүрдүүлэгч жижиг хэсгүүд нь аль вэ? **/1 оноо/**



7. Чийдэн асахад хэрэглэгдэх зүйлсийг нэрлэн бичээрэй. **/3 оноо/**
а.....
б.....
в.....

8. Цэгийн оронд тохирох хүний биеийн ясыг нэрлэн бичээрэй. **/3 оноо/**



9. Цахилгаан дамжуулдаг металлуудаас 3-ыг нэрлэж бичээрэй. **/3 оноо/**

а.....
.....
б.....
в.....