

ДОРНОД АЙМАГ ХЭРЛЭН СУМЫН 1 ДҮГЭЭР СУРГУУЛИЙН 2023-2024 ОНЫ ХИЧЭЭЛИЙН ЖИЛИЙН
10 ДУГААР АНГИЙН БИОЛОГИЙН ХИЧЭЭЛИЙН АНГИ ДЭВШИХ ШАЛГАЛТЫН ДААЛГАВАР

Анги:... Овог..... Нэр.....

Хугацаа: 60 мин

А ХУВИЛБАР

СОНГОХ ДААЛГАВАР:

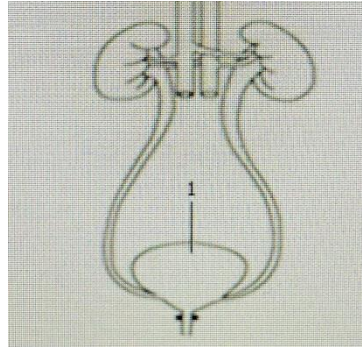
1. Аль нь прокариот бие махбодид хамааралтай вэ?/1оноо/
А. Хүрэн замаг В.Нэг эстэн С.Бактер D.Хаг
2. Замаг мөөгийн хамтын амьдралын үр дүнд үүссэн симбиоз амьдралтай хиг үүсгэж ургадаг ургамал нь:/1оноо/
А. Хөвд В.Хаг С.Ойм D.Таван салаа
3. Үет хөлтний хүрээний төлөөлөгчдийг амьсгалах эрхтнүүдтэй нь зөв харгалзуулна уу?/1оноо/
1. Эрвээхий А. Заламгай
2. Хавч В. Трахей
3. Зөгий С. Трахей
А. 1В, 2С, 3А В. 1В, 2А, 3С С. 1А, 2С, 3В D. 1А, 2В, 3С
4. Ууссан бодис уусгагчийн молекулд жигд тархан байршихад чиглэсэн процессийг юу гэж нэрлэдэг вэ?/1 оноо/
А.Осмос В.Диффуз С.Хийн даралт D. Аль нь ч биш
5. Эсийн шүүсний концентрацаас бага концентрацтай уусмалыгуусмал гэнэ./1оноо/
А.Изотоник В.Гипертоник С.Гипотоник D. Аль нь ч биш
6. Дараах тодорхойлолтуудыг зөв харгалзуулсан хувилбарыг сонгоно уу?/2оноо/
1. Плазмолиз а. Сахарозын уусмал хагас нэвтрүүлэгч мембраны тусламжтай усны уусмал руу шилжих
2. Деплазмолиз b. Протоплазм эсийн хананаас салж хөндийрөх үзэгдэл
3. Транспираци с. Плазмолизэд орсон эс эргэж хэвийн байдалдаа орох
4. Осмос d. Ургамлын навчнаас ус уурших үзэгдэл
А. 1а 2с 3b 4d В. 1b 2с 3d 4а С. 1а 2b 3с 4b D. 1b 2с 3а 4d
7. Өвөл нуурын ус битүү хөлдөхөд нуурын загас бүгд мөхөх аюултай. Гэвч ийм явдал хэзээ ч тохиолддоггүй . Зөв гаргалгааг олно уу?/2оноо/
А. Усны хөлдөлтөөс хамаарна.
В. Загас усны молекулын хүчилтөрөгчөөр амьсгална.
С. Агаар усанд нэвчих диффуз явагдана.
D. Мөсөн доор загас тайван амьдарна.
8. Уургийг задалдаг энзимийн төрлийг сонгоорой./1 оноо/
А. Липаза В. Протеаза С. Нуклеаза D. Карбогидраза
9. Элэг ямар үүрэгтэй вэ?/1 оноо/
А. Цэс үүсгэх В. Хоол боловсруулах С. Хийн солилцоо явуулах
D. Механик боловсруулалт хийх
10. Ксилемээр ямар бодис зөөвөрлөгддөг вэ? /1оноо /
А. Шим бодис В. Эрдэс бодис С. Кали D. Устөрөгч
11. Аэроб амьсгал ямар органоидод явагдах вэ?/1 оноо/
А.Митохондри В.Сийвэн В.Бөөм Г.ЭПТ
12. Хүний ялгаруулах эрхтэний тогтолцоонд 1-ээр тэмдэглэсэн бүтцийг сонгоно уу?/1оноо/

А. Бөөр

В. Давсаг

С. Нефрон

Д. Шээс дамжуулах суваг



13. Бөөрний үүргийг сонгоно уу? /1 оноо/

А. Адреналин даавар ялгаруулах

В. Бодисын солилцооны хортой бодисыг хоргүйжүүлэх

С. Цусан дахь нүүрс хүчлийн хийн хэмжээг зохицуулах

Д. Цусан дахь шээгийг ялгаруулах

14. Өнчин тархины урд хэсгээс ялгарах дааврууд нь: /2 оноо/

1. Тиреотропин-Бамбайг сэдээх

2. Андренкортикотрофит-Бөөрний дээд булчирхайн холтосыг сэдээх

3. Вазопрессин -Бөөрний усны дахин шимэгдэлтийг сэдээх

4. Окситоцин-Умайн булчинг агшааж сүүний боловсруулалтыг сэдээх

5. Проланктин-сүү боловсрох шүүрэхийг сэдээх

6. Гонадотропин, Соматотропин

А. 3 ба 4-өөс бусад нь бүгд зөв Б. 1 ба 2-оос бусад нь бүгд зөв В. 6-аас бусад нь бүгд зөв

15. Бамбай булчирхайнаас ялгарах дааврыг сонгоно уу? /1 оноо/

А. Тироксин В. Инсулин В. Эстроген Д. Тестэстроген

16. Тамхи хүний биед шууд нөлөөлөх үйлчиллээс сонгоно уу? /1 оноо/

А. амьсгал удаашрах В. судасны хана нарийсах

С. Цусны даралт буурах Д. Зүрхний цохилт түргэсэх

Е. Толгой эргэх

17. Антибиотикоор эмчлэгддэг өвчнийг олно уу. /1 оноо /

А. Холери болон сүрьеэ В. ХДХВ/ ДОХ болон сүрьеэ

С. ХДХВ/ДОХ болон цагаан бурхан Д. Цагаан бурхан болон холери

Е. Улаан бурхан, ДОХ

18. Хүний дархлааны систем өвчин үүсгэгчийн аль хэсгийг таньж илрүүлдэг вэ? /1 оноо /

А. Идэвхтэй төв

В. Антибиотик

С. Эсрэг бие /антибоди/

Д. Эсрэгтөрөгч /антиген/

Е. Вакцин

19. Мейоз хуваагдлын үр дүнд үүссэн төл эсийн хромосомын тоо нь.....

А. Хоёр дахин цөөрнө

В. Хоёр дахин нэмэгдэнэ

С. Хэвээрээ хадгалагдана

Д. Гурав дахин өснө

20. Митозын үе шат ба үйл явцыг харгалзуулна уу. /2 оноо /

1. Хромосомууд эсийн экваторт эгнэн байрладаг.

А. Интерфаз

2. Эс нь өсөж, боловсорч, ДНХ-ээ хуулбарладаг.

В. Профаз

3. Хроматидууд эсийн туйл руу татагдана

С. Метафаз

4. Хроматин эрчлэгдэн хромосом үүсэж эсийн мембран уусна

Д. Анафаз

5. Эсийн мембран хонхойж цитоплазм 2 хуваагдана.

Е. Телофаз

6. Төл хроматидын эргэн тойронд цөмийн мембран үүсдэг

Ф. Цитокинез

А. 1B2A3D4C5E6F

В. 1A2B3C4D5E6F

С. 1E2B3A4F5C6D

- D. 1D2B3E4A5C6F
E. 1C2A3D4B5F6E

21. Удамшил гэж юу вэ? /1оноо/

- A. Эцэг, эхийн шинж тэмдэг үр удамд дамжих
B. Эцэг эхэд байгаагүй шинж тэмдэг фенотипэд илрэх
C. Хамгийн сайн дасан зохицсон бодгаль мэнд үлдэх
D. Аль нь ч биш

22. Эрүүл эмэгтэй хүний бэлгийн эсийн хромосомыг нэрлэ/1оноо/

- A. 44+XX B. 44+XY C. 22+X D. 22+Y E. 22+ XX

23. ДНХ буюу генийг тасалдаг энзимүүдийг юу гэж нэрлэх вэ?/2оноо/

- A. Хайч энзимүүд B. Рестриктаза C. Лигаза D. А+Б E. А+В

24. Кодоминант цусны бүлгийг олоорой. /1 оноо/

- A. OO B. AO C. AA D. OB E. AB

25. Хромосомын онолд тохирох заалтыг сонгоорой/2 оноо/

1. Хромосомын онолыг Т.Морган боловсруулсан 2. Энэ онолыг Г.Мендель нээсэн
3. Генүүд хромосом дээр байрлана. 4. Генүүд хромосом дээр зэрэгцэж байрлана
5. Нэг хромосом дээр байрлах генүүд хамт удамшина
A. 1, 2, 4 B. 1, 3, 5 C. 2, 3, 4 D. 2, 4, 5 E. 3, 4, 5

26. Тухайн шинж тэмдгийн хөгжих боломжийг тодорхойлж байгаа ДНХ-ийн хэсгийг... гэнэ/1оноо/

- A. ДНХ B. Генотип C. Хромосом D. Ген E. Фенотип

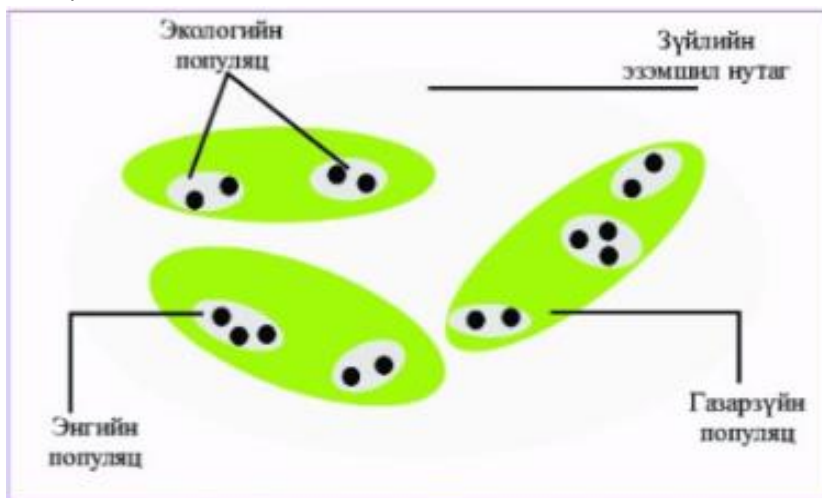
27. Нэгэн гэр бүлийн эцэг, эх 2 ба 3 дугаар бүлгийн цустай, харин хүү нь 1-р бүлгийн цустай байжээ. Эцэг эх ба хүүхдийн генотипийг тогтоо.

- A. Эцэг эх AA ба OB, хүү нь OO B. Эцэг эх AO ба OB, хүү нь OO
C. Эцэг эх AA ба BB, хүү нь AB D. Эцэг эх AA ба OB, хүү нь AB
E. А+В

28. Эх газраас ууршсан ус хур тунадас болж эх газартаа буухыг гэнэ/1оноо/

- A. Дотоод эргэлт B. Гадаад эргэлт C. Усны эргэлт
D. Биологийн эргэлт E. Бага эргэлт

29. Дараах зургийг ажиглаад экологийн популяцийг зөв тодорхойлсон хувилбарыг сонгоно уу. /2 оноо/



- A. Нэг төрлийн эзэмшил нутгийн багахан хэсгийг эзэгнэн оршиж байгаа зүйлийн доторх бодгалийн цогц бүтэц.
B. Тодорхой биогеоценозод тохиолдох зүйлийн доторх бодгалиудын томоохон бүлэг.
C. Бага хэмжээтэй нэг төрлийн бүлэг бодгалиуд.
D. Байгаль цаг уурын нэг бүс нутгийн хүрээнд хамаарах өөр өөр биогеоценозод оршин амьдарч буй популяци.

Е. Экологийн популяциудаас бүрэлдэх ба амьдралын нэг төрлийн нөхцөлтэй нутгуудад суурьшин амьдарч байгаа бодгалиудын бүлэг юм.

30. Популяцийн үхэл хорогдолд нөлөөлөх хүчин зүйлийг зөв сонгосон хувилбарыг олно уу. /1 оноо/

1. үржих чадвартай биеийн тоо, эзлэх хувь
2. хүйсийн ба насны бүлгүүдийн харьцаа
3. махчин амьтдын нөлөө
4. үр төлөрхөг чанар
5. өвчин, паразитын нөлөө
6. амьдрах орчны тохиромжгүй нөхцөлийн үйлчлэл

A. 1, 4, 5 B. 1, 3, 5 C. 1, 2, 4 D. 2, 5, 6 E. 3, 5, 6

31. Элэг, бөөр, зүрх өвчлүүлдэг, хорт хавдар үүсгэдэг арьс идээлэгч бодисын найрлагад байдаг металлыг нэрлэ/1оноо/

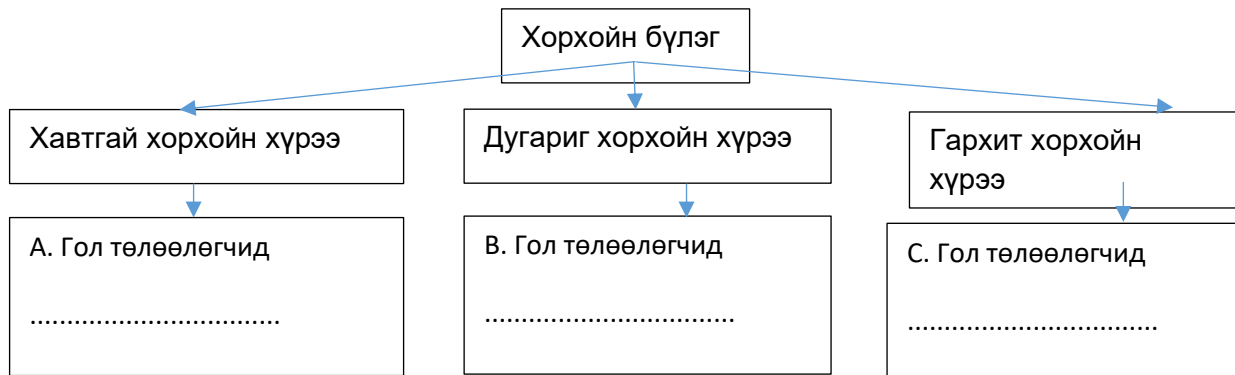
A. Хар тугалга B. Хром C. Мөнгөн ус D. Кадми E. Тантал

32. Ямар хэмжээний шуугиан хүний сонсох эрхтэнд сөрөг нөлөөтэй вэ?

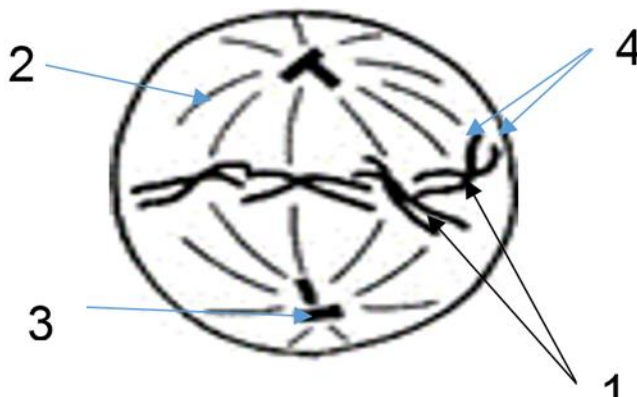
A. 40дБ дээш B. 80дБ дээш C. 90дБ дээш D. 100дБ дээш E. 110дБ дээш

ЗАДГАЙ ДААЛГАВАР:

1. Хорхойн бүлгийн ангилал зүйг схемээр харуулав. Гол төлөөлөгчдөөс тус бүр нэгийг нэрлээрэй./3 оноо/



2. Эсийн хуваагдлын дараах зургийг сайтар ажиглаад дугаарын дагуу нэрлээрэй./4 оноо/



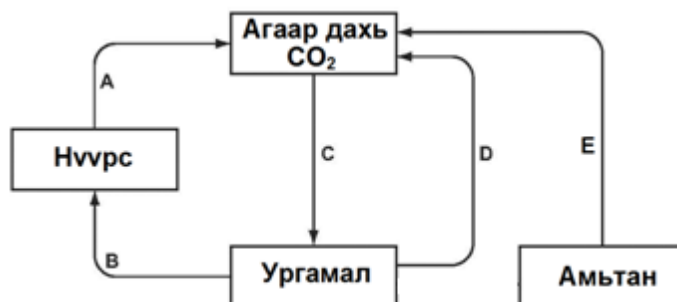
- A. Ахроматины утас
- Б. Центроиль
- В. Эгч дүүс хроматин

3. Таримал вандуйн үрийн шар өнгө ногоон өнгөө давамгайлан удамшдаг. Гетерозигот шар ба ногоон гомозигот вандуйг эрлийзжүүлэхэд ямар удам гарах вэ? Генотип, фенотипийг бич. /4 оноо/

- А. Эцэг эхийн генотипыг бич
- Б. Үр удмын генотыпыг бич
- В. Үр удмын фенотипыг бич

4. Байгаль дахь нүүрстөрөгчийн эргэлтийг зурагт үзүүлэв. Фотосинтезийн үйл явцыг дүрсэлсэн сум ямар үсгээр тэмдэглэгдсэн бэ? (1 оноо)

- А. А үсэгээр
- Б. В үсэгээр
- В. С үсэгээр
- Г. D үсэгээр



ДОРНОД АЙМАГ ХЭРЛЭН СУМЫН 1 ДҮГЭЭР СУРГУУЛИЙН 2023-2024 ОНЫ ХИЧЭЭЛИЙН ЖИЛИЙН 10
ДУГААР АНГИЙН БИОЛОГИЙН ХИЧЭЭЛИЙН АНГИ ДЭВШИХ ШАЛГАЛТЫН ДААЛГАВАР

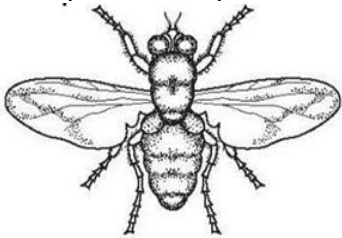
Анги:... Овог..... Нэр.....

Хугацаа: 60 мин

Б ХУВИЛБАР

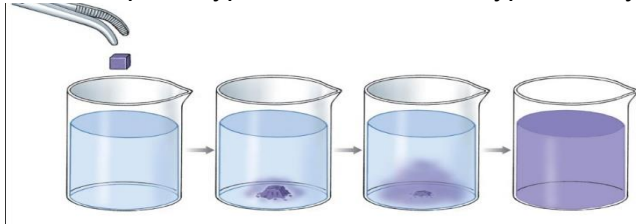
СОНГОХ ДААЛГАВАР:

4. Амьд биеийн ангилал зүйн хамгийн том нэгжийг нэрлэ./1оноо/
А. Зүйл В. Аймаг С. Овог D.Домейн Е. Популяц
5. Зураг дээрх амьтан үет хөлтний хүрээний аль ангид хамаарах вэ?./1оноо/



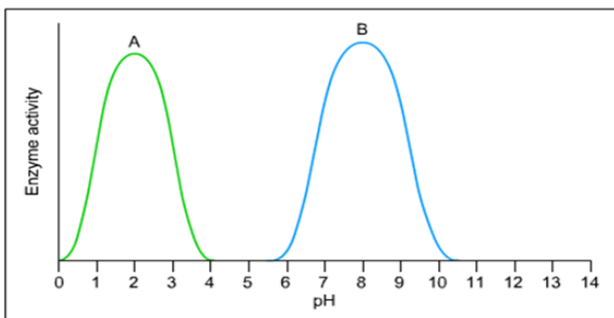
- А.Шавж В.Аалз
С. Хавч D. Хорхой
Е.Зөөлөн биетэн

6. Олон хөлтний ангийн амьсгалах эрхтэнг олоорой./1оноо/
А. Уушиги В. Трахей С. Уушги, трахей D.
Уушги, заламгай D. Заламгай
7. Сурагчид дараах туршилтыг хийжээ. Туршилт юуг харуулж байна вэ?./1оноо/



- А. Осмос
В. Диффуз
С. Эндоцитоз
D. Пиноцитоз
Е.Плазмолиз

8. Энзимийн идэвхийг дарангуйлж, зогсоох үйлчилгээтэй бодисыг юу гэж нэрлэх вэ?./1оноо/
А. Ингибитор-саатуулагч В. Катализатор С. Активатор-саатуулагч
D. Фермент Е. Идэвхтэй төв
9. Усны гүнд хүчилтөрөгч нэвчих нь ямар үзэгдлээр тайлбарлагдах вэ?./1оноо/
А. Осмос Б. Тургор В. Пеплазмолиз Г. Диффуз D.
Плазмолиз
10. Дараах графикийг сайтар ажиглаад “А” энзим хоол боловсруулах замын аль хэсэгт байдаг энзим болохыг заа/1оноо/



- А. Бүдүүн гэдэс
В. Амны хөндий
С. Нарийн гэдэс
D. Ходоод
Е. Шулуун гэдэс

11. Доорх энзимийн бүлгээс алийг нь цусны гемоглобины толбыг амин хүчил болгон задлах буюу био-угаалгын нунтагт цусны толбыг арилгах үүргээр ашигладаг вэ ? /1 оноо/
 а. Амилаза б. Липаза с. Карбогидраза d. Протеаза
12. Ходоодны хүчлийн үүргийг ол./1оноо/
 А. Пепсиногенийг пепсинд хувиргах В. Уураг задлах
 С. Бактерийг устгах D.A+B Е. Б+В
10. Хоол боловсруулахад цес ямар үүрэг гүйцэтгэдэг вэ? /1 оноо /
 А. Ходоодны хүчлийг саармагжуулах, нойр булчирхай, гэдэсний ферментийн үйлчлэх тохиромжтой нөхцөлийг бүрдүүлэх
 В. Уургийг задлах, ходоодны шүүсийг саармагжуулах
 С. Ферментийн үйлчлэх тохиромжтой нөхцөлийг бүрдүүлэх, шим нэгдлийг задлах
 D. Өөх тосыг цийдмэг буюу эмульс хэлбэрт шилжүүлэх, шим нэгдлийг задлах
11. Эсийн дотор тэжээлийн бодис хүчилтөрөгчийн оролцоогүй /анаэроб/дутуу исэлдэх процессыг гликолиз гэнэ. Гликолиз хаана явагдах вэ?./1оноо/
 А. Митохондрийн матрикт В. Митохондрийн крист дээр
 С. Митохондрийн гадаад мембран дээр D. Цитоплазмд Е.Рибосомд
12. Бөөрний хучуур эдийн эсийн гэмтлийн үед ямар үр дагавар илрэх вэ?/1оноо/
 А. Хөл хавагнах Б. Эцсийн шээс үүсэх үйл явц зогсох
 В. Ус, глюкоз, амин хүчил алдагдах Г. Шээс задгайрах
 А. А+Г Б. А+Б В. Б+В Г. В+Г
 Д.Зөвхөн Г
13. Бөөрний үрэвсэл буюу нефрит үүсэхэд нөлөөлдөг хүчин зүйлүүдийг ол/1оноо/
 А. Шүдний хорхой В.Улаан бурхан С. Улаан эсэргэнэ D. Ангина
 Е. А+В+Г
14. Дотор эрхтэнд байдаг рецепторыг нэрлэ./1оноо/
 А. Пропирорецептор Б. Интерорецептор
 В. Экстерорецептор Г. Нейрорецептор D. Б+В
15. Т лимфоцитын боловсролтыг сэдээх үүрэгтэй сэрээ булчирхайн дааврыг нэрлэ./1оноо/
 А. Мелатонин Б. Окситоцин В. Кальцитонин Г. Тимозин D. Тироксин
16. Дараах өвчнүүдээс урьдчилан сэргийлэх арга замыг зөв харгалзуулсан хувилбарыг сонгоно уу. /1 оноо /

№	Өвчний нэр	Урьдчилан сэргийлэх арга зам
1	ДОХ	а. бэлгийн замбараагүй харилцаанаас зайлсхийх, нэг удаагийн зүү тариурыг зөв зохистой хэрэглэх
2	Сүрьеэ	б. бохирдсон ундны ус хэрэглэхгүй байх, хүнсний аюулгүй байдлыг баримтлах
3	Улаан бурхан	с. нар ус агаараар биеийг чийрэгжүүлэх, дархлаагаа байнга дэмжих, вакцинд хамрагдах
4	Холери	d. нянгаар үүсгэгддэг, агаар дулаар дамжих тул маск зүүх, антибиотик дур мэдэн хэрэглэхгүй байх, вакцинд хамрагдах

А.1a,2d,3c,4b В.1a,2b,3d,4c С.1a,2c,3b,4d D.1d,2a,3c,4b Е.1b,2c,3a,4d

17. Холери, хумхаа, сүрьеэ өвчнийг үүсгэгчдийг зөв илэрхийлсэн мөрийг сонгоно уу./1оноо /

	Холери	Хумхаа	Сүрьеэ
А	Бактери	Шавж	Вирус
В	Бактери	Протист	Бактери
С	Вирус	Шавж	Вирус
D	Вирус	Протист	Бактери
Е	Протист	Вирус	Бактери

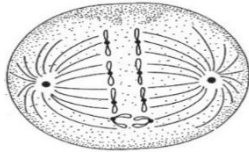
18. . Антибиотикоор эмчлэгддэг өвчнийг олно уу./1 оноо /

А.Холери болон сүрьеэ В.ХДХВ/ ДОХ болон сүрьеэ

С.ХДХВ/ДОХ болон цагаан бурхан
Е.Улаан бурхан, ДОХ

Д.Цагаан бурхан болон холери

19. Зургийг ажиглан эсийн хуваагдлын аль үе шат болохыг нэрлэ/2оноо/



- А.Профаз В. Метафаз С. Анафаз Д. Телофаз
Е. Прометафаз

20. Бөөмийн бүрхүүл эсийн хуваагдлын аль шатанд уусч алга болох вэ? /1оноо/

- А.Профаз В. Метафаз С. Анафаз Д. Телофаз Е. Прометафаз

21. Кроссинговер аль үе шатанд явагддаг вэ?/2оноо/

- А. Митозын профаз В. Мейоз II профаз С. Мейоз I профаз
Д.Мейозын интерфаз Е. Митозын интерфаз

22. Эрүүл эрэгтэй хүний бэлгийн эсийн хромосомыг нэрлэ/1оноо/

- А. 44+XX Б. 44+XY В. 22+X Г. 22+Y д. 22+ XX

23. Тухайн шинж тэмдгийн хөгжих боломжийг тодорхойлж байгаа ДНХ-ийн хэсгийг... гэнэ/1оноо/

- А. ДНХ Б. Генотип В. Хромосом Г. Ген Д. Фенотип

24. Нэгэн гэр бүлийн эцэг, эх 2 ба 3 дугаар бүлгийн цустай, харин хүү нь 1-р бүлгийн цустай байжээ. Эцэг эх ба хүүхдийн генотипийг тогтоо./2оноо/

- А. Эцэг эх AA ба OB, хүү нь OO Б. Эцэг эх AO ба OB, хүү нь OO
В. Эцэг эх AA ба BB, хүү нь AB Г. Эцэг эх AA ба OB, хүү нь AB
Д. A+B

25. Дараах биеүүдээс гомозигот биеийг ол./1оноо/

1. AA 2. Ss 3. FF 4. Gg 5. Aa 6. Ww

- А. 1, 2, 3, 4, 5, 6 Б. 1, 2, 4, 5 В. 1, 3 Г. 2, 4, 5, 6

26. ДНХ буюу генийг тасалдаг энзимүүдийг юу гэж нэрлэх вэ?./1оноо/

- А. Хайч энзимүүд Б. Рестриктаза В. Лигаза Г. А+Б Д. А+В

27. Биотехнологийн аргаар гарган авсан бүтээгдэхүүнийг тохирох амьд биетэй нь зөв харгалзуулсан хувилбарыг сонго./2оноо/

I.металл олборлолт	А.пенициллин	1.Хөрөнгө мөөг бактери
II.антибиотик үйлдвэрлэл	Б.Зэс,алт,мөнгө,уран	2.хөгц мөөг
III.хүнсний үйлдвэрлэл	В.Талх айраг,тараг	3.хемотрил бактери
IV.энзимийн үйлдвэрлэл	Г.Лактаза,пектиниза	4.бактери

- А. III-а-2 В. II-Г-1 С. I-В-4 Д. IV-А-1 Е. I-Б-3

28. Озоны давхаргыг цоолдог гол эх үүсвэр нь юу вэ?./1оноо/

- А. Хүчилтөрөгч В. Нүүрсхүчлийн хий метан С. Фторхлорт нүүрс устөрөгчид
Д. Феронууд Е. В+Г

29. Хэрэв популяцид ямар нэгэн хүчтэй цочрол үйлчилбэл популяц түүнд хариу үйлдэл үзүүлэхийг гэнэ./2 оноо/

- А. Гомеостаз В. Стресс С. Хариу үйлдэл Д.
Популяцийн зохицуулга Е. Орчны үйлчлэл

30. Тодорхой газар нутгийг эзлэн тархаж, хоорондоо чөлөөтэй эвсэн, үр төл өгдөг хэсэг бүлэг бодгаль биесийн нэгдлийггэнэ./1оноо/

- А. Зүйл В. Бүлгэмдэл С. Популяци Д. Төрөл

31. Элэг, бөөр, зүрх өвчлүүлдэг, хорт хавдар үүсгэдэг арьс идээлэгч бодисын найрлагад байдаг металлыг нэрлэ./1оноо/

- A. Хар тугалга Б. Хром В. Мөнгөн ус Г. Кадми Д. Тантал
32. Ямар хэмжээний шуугиан хүний сонсох эрхтэнд сөрөг нөлөөтэй вэ?/1оноо/
 А. 40дБ дээш Б. 80дБ дээш В. 90дБ дээш Г. 100дБ дээш Д. 110дБ дээш

ЗАДГАЙ ДААЛГАВАР:

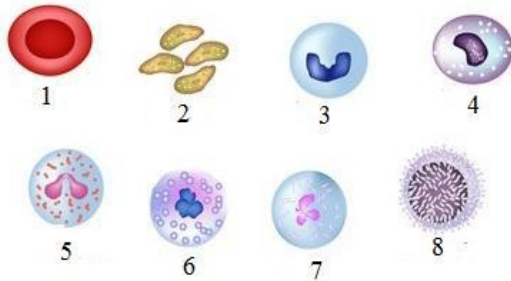
1. Сээр нуруутны 5 ангийн төлөөлөгчдийг нөхөж бичнэ үү. Таних түлхүүрт байгаа А, Б, В, Г, Д бодгал аль ангийн төлөөлөгч болохыг тодорхойлж нөхөж бичнэ. / Зоноо /



А-..... Б-.....Шувуу....., В-.....Г-....., Д-.....

2. Цусны эсүүдийн зургуудыг нэртэй нь зөв тохируулна уу. /4 оноо /

Цусны эсүүд

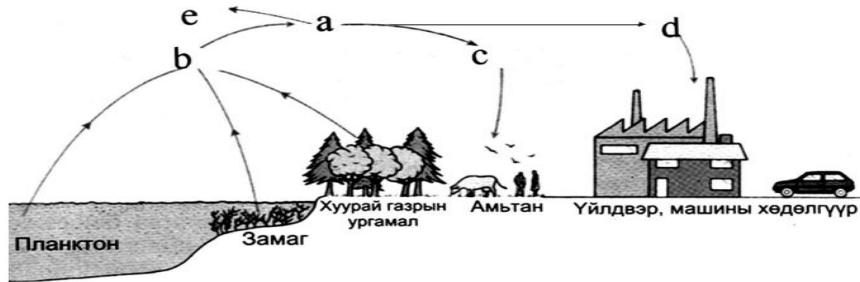


- A. Нейтрофил
- B. Эозинфил
- C. Эритроцит
- D. Лимфоцит
- E. Моноцит
- F. Тромбоцит
- G. Лейкоцит
- H. Базофил

3. Дараах нэр томъёог тодорхойлолттой нь зөв харгалзуулна уу./4оноо/

- | | |
|---------------------|---|
| 1. Аллель ген | a. Нэг аллель гений илрэл нөгөө аллелийнхаа илэрлийг давамгайлах. |
| 2. Удамшил | в. Тухайн бодгалийн бүх шинж тэмдгийн нийлбэр |
| 3. Гетерозигот амьд | с. Өөрийн шинж тэмдгээ дараагийн үе удамдаа шилжүүлэх бие махбодын үндсэн шинж |
| 4. Давамгайлал | d. Гомолог хромосомуудын ижил хэсгүүд дээр байрлан нэг шинж тэмдгийн хөгжлийг хариуцах генүүд |
| 5. Фенотип | e. Аллель генүүд нь ялгаатай байх бодгаль |

4. Агаарын найрлагын 21%-ийг хүчилтөрөгч эзэлдэг. Хэт ягаан туяаны үйлчлэлээр хүчилтөрөгч(O₂) нь озон (O₃) болж хувирдаг. Хүчилтөрөгчийг далай тэнгист замаг, хуурай газарт ногоон ургамал үйлдвэрлэдэг. Тэрхүү O₂- ийг бүх амьд бие шингээн авч нүүрсхүчлийн хийг (CO₂)ялгаруулан амьсгалах ба мөн шаталтын үйл явцад зарцуулагддаг. Хүчилтөрөгчийн эргэлтийг /a-e /үсгэн утгад /1-5/ тоон утгыг зөв тохируулан тайлбарлана уу./Зоноо/



- A. a1,b2,c5,d4,e3
- B. a2,b3,c4,d5,e1
- C. a3,b4,c5,d1,e2
- D. a1,b4,c5,d3,e2
- E. a2,b4,c5,d3,e1