

10 ДУГААР АНГИЙН БИОЛОГИ ХИЧЭЭЛИЙН АНГИ ДЭВШИХ ШАЛГАЛТЫН ДААЛГАВАР

Хувилбар А.

Хугацаа 60 минут

- Амьд биеийн ангилал зүйн хамгийн том нэгжийг сонгоно уу. /1оноо/
 А. Хүрээ В. Аймаг С. Анги D. Овог
- Цэцэгт ургамлын зарим шинжүүдийг хүснэгтэнд үзүүлэв. Нэг талт үрт ургамлын шинжийг зөв илэрхийлсэн мөрийг сонгоно уу? /1оноо/

	Шинж чанар					
	Голлосон үндэстэй	Иш нь бүдүүрч өсдөг	Навч нь зэрэгцээ ба нуман судалтай	Давхар эрхтэн цэцэгтэй	шадар бүхий	Үрээр үрждэг
A	X	X	√	X		√
B	√	√	X	√		√
C	X	√	X	√		X
D	X	X	X	X		X

Түлхүүр: X-үгүй √-тийм

- Хорхойн бүлгийн хүрээг гол төлөөлөгчидтэй нь зөв харгалзуулна уу. /1оноо/

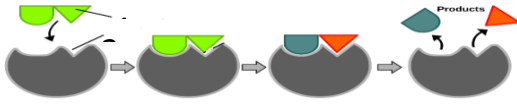
1	Хавтгай хорхойн хүрээ	A	Сормууст хорхой, соруулт хорхой хос соруулт хорхой, туузан хорхой
2	Дугариг хорхойн хүрээ	B	Олон өргөст хорхой, цөөн өргөст хорхой, хануур хорхой
3	Гархит хорхойн хүрээ	C	Хэвэл сормууст хорхой, хүрд хорхой, хялгасан хорхой

A. 1c 2a 3b B. 1a 2c 3b C. 1c 2b 3a D. 1a 2b 3c

- бол хагас нэвтрүүлэгч мембранаар нэг чиглэлд явагддаг диффузийн нэг хэлбэр юм. /1оноо/
 А. Уусах В. Тархах С. Нэвчих D. Осмос
- Өндөр температур, орчны рН-ийн өөрчлөлт, зарим химийн бодисын нөлөөгөөр энзимийн бүтэц эвдрэхийг юу гэдэг вэ? /1оноо/
 А. Ренатурац В. Денатурац С. Натурац D. аль нь ч биш
- Эсийг вакуоль дахь эсийн шүүсний концентрациас илүү концентрацитай уусмалд хийхэд эс усаа алдах бөгөөд протопласт нь эсийн хананаас хөндийрэх үзэгдлийггэнэ. /2оноо/
 А. Плазмолиз В. Деплазмолиз С. Тургор D. Изотоник
- Зурагт үзүүлсэнээр энзимийн идэвхийг туршжээ. Аль хуруу шилэнд байгаа энзим идэвхгүй байх вэ? /2оноо/



8. Дараах бүдүүвчийг ашиглан 1,2 гэсэн тоогоор тэмдэглэгдсэн хэсгийг нөхөж, амьд биед явагдах ямар үйл явц болохыг нэрлэнэ үү. /1оноо/



- A. 1-Энзим, 2-шим бодис, шим бодис задрах
 B. 1-Энзим, 2-шим бус бодис, шим бодис задрах
 C. 1-Шим бус бодис, 2-Энзим, шим бодис задрах
 D. 1-Шим бодис, 2- Энзим, идэвхийн төв

9. Аль нь хоол тэжээлийн бодис хоол боловсруулах зам дагуу шилжин хөдлөх үйл явцыг илэрхийлэх вэ? /1оноо/

A. Боловсрох B. Гүрвэлзэх C. Шимэгдэх D. Ассимиляцлах

10. Хоол хүнсний холимгийг ходоодны шүүстэй хольж 37°C температурт байлгав. Цагийн дараа дараах бодисуудын аль нь задарч эхлэх вэ? /2оноо/

A. Эрдэс B. Өөх тос C. Нүүрс ус D. Уураг

11. Амьсгалаар гарч байгаа агаарт нүүрсхүчлийн хий хэдэн хувийг эзлэх вэ?

A. 0,03% B. 4% C. 16% D. 21%

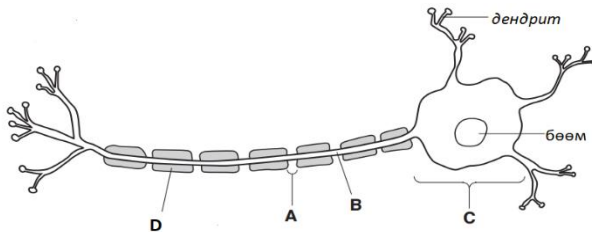
12. Цуснаас илүүдэл бодисыг ялгаж чадахгүй болж бөөрний үндсэн үйл ажиллагаа алдагдахыг гэнэ. /1оноо/

A. Бөөр B. Бөөрний дутагдал C. Бөөрний тэвш D. Бөөрний чулуу

13. Бөөрний гадаад бүтцэд юу орох вэ? Зөв хариултыг олоорой. /1оноо/

A. Давсаг, шээсний сүв, шээсний цорго B. Нефрон, шээсний сүв
 C. Холтослог давхраа, шулуун суваг D Холтослог давхраа, цуглуулах цорго

14. Зурагт мэдрэлийн эсийг /нейрон/ үзүүлжээ. Нейроны их биеийг заасан үсгийг сонгоно уу? /1оноо/



15. Хөдөлгөөний /мотор/ нейрон хаанаас хаашаа мэдээлэл дамжуулах вэ? /2оноо/

A. Булчингаас нугас руу B. Хүлээн авуураас булчинд C. Хүлээн авуураас нугасанд
 D. нугаснаас булчинд

16. Амьд биеийн бүтэц үндсэн үйл ажиллагаа алдагдах үйл явц /1оноо/

a. Халдварт өвчин b. Халдварт бус өвчин c. Бие махбодын ерөнхий хямрал
 d. Өвчин

17. Аль нь халдварт өвчний онцлог шинж вэ?. /1оноо/

1. Өвөрмөц үүсгэгчээр үүсгэгдэнэ 2. Тухайн бодгал өвчилнө. 3. Дархлаа тогтоно.
 4.Шавж, мэрэгчдээр дамжина 5. Бусад биед ямар нэгэн замаар дамжихгүй.
 A. 1, 2, 3 B. 2, 5 C. 1, 3 D. 1, 3, 4

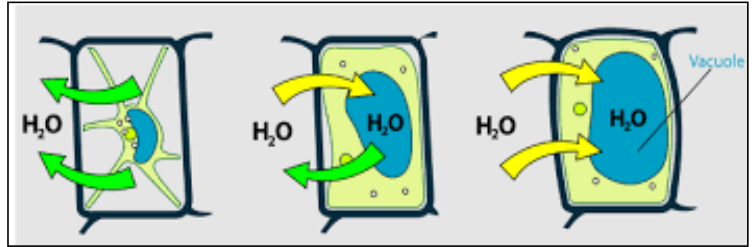
18. Халдварт бус өвчинд аль нь хамаарах вэ? /1оноо/

a. Хавдар, донтолт, сүрьеэ, урвах тахал b. Таргалалт, донтолт, сэтгэл гутрал, хавдар
 c. Таргалалт, улаан бурхан, холер d. ДОХ, сүрьеэ, холер, улаан бурхан

19. Митоз хуваагдлын үе шатуудыг зурагт харуулжээ. Аль хувилбарт анафазын үе шатыг дүрсэлсэн байна вэ ? /2оноо/

А. Амьтан В. Нефть С. Ургамал

33. Энэ амьтныг тодорхойлно уу.
/3оноо/



- I. Хүрээ-
- II. Анги-
- III. Бие нь хэдэн хэсгээс тогтдог болох-
- IV. Хэдэн хос хөлтэй болох-

34. Доорх өгөгдсөн зургийг ажиглаад юуны эс болох, ямар ямар үзэгдэл болохыг тодорхойлж бич. / 4оноо /

Эсийн нэр:

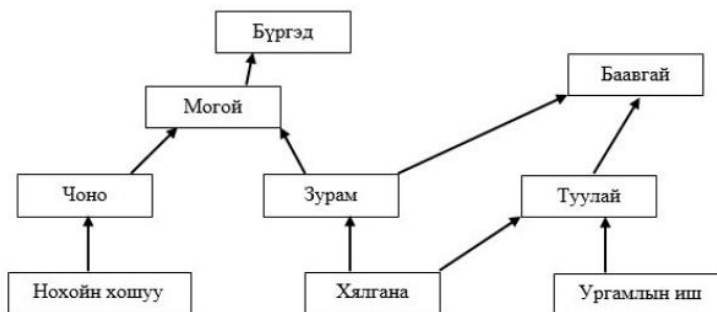
- 1.
- 2.
- 3.

35. Дараах бодлогыг бодно уу. /4оноо/

Таримал вандуйн үрийн шар өнгө нь ногоон өнгөө давамгайлж удамшдаг бол: А.Шар өнгийн үртэй гомозигот вандуйг ногоон өнгийн үртэй вандуйтай эрлийзжүүлэхэд нэгдүгээр үеийн удмуудын генотип ба фенотип ямар байхыг ол.

Б. Шар өнгийн үртэй гетерозигот 2 вандуйг хооронд солбицуулахад гарах удмуудын генотип, фенотип ямар байхыг тодорхойл.

36. Хэзээ ч амьд байгаль дээр бүлгэмдлүүд дан тэжээлийн хэлхээ байдлаар байдаггүй бөгөөд хоорондоо ямар нэг байдлаар холбогдож идэш тэжээлийн сүлжээ үүсгэсэн байдаг. Тэгвэл дараах идэш тэжээлийн сүлжээнээс зөв хэлхээг олно уу. Яагаад энэ хариултыг сонгосноо тайлбарлаарай. /3оноо/



- A. Хялгана-Зурам-Туулай
- B. Нохойн хошуу-Могой-Бүргэд
- C. Хялгана - Зурам - Баавгай
- D. Ургамлын иш-Туулай-Хялгана