

А. 1 ба 3

Б. 2 ба 4

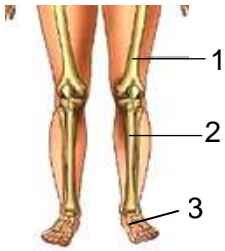
В. 1 ба 2

Г. 3 ба 4

ХОЁРДУГААР ХЭСЭГ:

1. Зургийг ажиглаад хүний хөлийн араг ясыг нэрлэн бичээрэй.

\ 3 оноо \



- 1.....
- 2.....
- 3.....

2. Дараах зургийг ажиглаад аль зураг нь зөв болохыг тодорхойлоорой. Яагаад гэдгийг 2 - 3 өгүүлбэрээр тайлбарлан бичээрэй.

/3 оноо /



Зураг 1.

Зураг 2

А. Аль зураг нь зөв вэ?

.....

Б. Яагаад?

.....

.....

.....

7. Зургийг ажиглаад аль хоолойгоор нь харвал лааны гэрэл харагдах вэ? Яагаад гэдгийг 2-оос доошгүй өгүүлбэрээр тайлбарлан бичээрэй.

/ 3 оноо /

А. Зөв хариулт:

Б. Яагаад?

.....

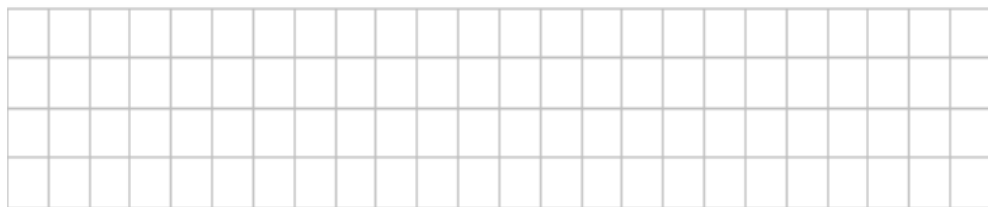
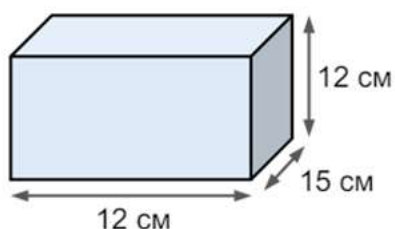
.....

.....

.....

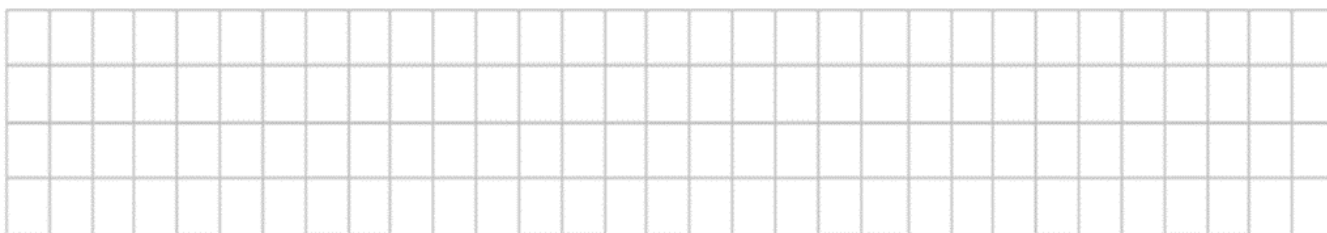


2. Тэгш өнцөгт параллелепипед эзлэхүүний хэмжээг олоорой



3.Өгүүлбэртэй бодлого:

Долдугаар ангийн сурагчид 15756 цэцэг, наймдугаар ангийн сурагчид тэднээс 16739 цэцэг илүү тарьжээ. Есдүгээр ангийн сурагчид долоо ба наймдугаар ангийн сурагчдын тарьсан нийт цэцэгтэй тэнцүү тооны цэцэг тарьжээ. Бүгд хэдэн цэцэг тарьсан бэ?



НЭГДҮГЭЭР ХЭСЭГ: Сонгох даалгавар тус бүр 1 оноотой

1. Амьд биес нь биеийн онцлог, зан үйлийн хувьд амьдарч буй орчиндоо зохицсон байдаг. Үүнийг амьд биеийн _____ гэнэ. / 1оноо /

- A. Тэмцэл Б. Дасан зохицол В. хүч нөлөө Г. Амьдрал

2. Гавлын яс ямар үүрэгтэй вэ? / 1оноо /

- A. Уураг тархийг хамгаалах Б. Уушги зүрхийг хамгаалах
 В. Дотор эрхтнийг хамгаалах Г. Мах булчинг хамгаалах

3. Дараах амьтдаас аль нь гадаад араг ястай амьтанд хамаарагдах вэ? / 1оноо /

- A . загас Б . царцаа В . могой Г . морь

4. Дараах зүйлсээс аль нь соронзонд татагдах вэ? \ 1оноо\

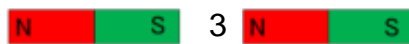
- A. хөнгөн цагаан лааз Б. хуванцар сэрээ В. төмөр халбага Г. дэвтэр

5. Луужингийн S туйл..... зүгийг, N туйл зүгийг заадаг / 1оноо /



- A. баруун, зүүн Б. хойд, урд В. зүүн, баруун Г. урд, хойд

6. Доорх зурагт аль тохиолдолд соронз хоорондоо татагдахгүй байна вэ? / 1оноо /



А. 2 ба 4

Б. 1 ба 3

В. 1 ба 2

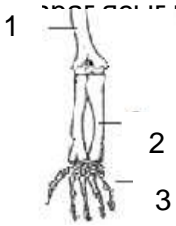
Г. 3 ба 4

ХОЁРДУГААР ХЭСЭГ:

1. Зургийг ажиглаад хүний гары

2. 1-ийг нэрлэн бичээрэй.

\ 3 оноо \



1.....

2.....

3.....

8. Дараах зургийг ажиглаад аль зураг нь зөв болохыг тодорхойлоорой. Яагаад гэдгийг 2 - 3 өгүүлбэрээр тайлбарлан бичээрэй. / 3 оноо /



Зураг 1.

Зураг 2

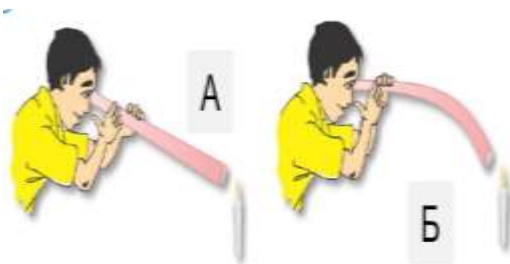
А. Аль зураг нь зөв вэ?

.....

Б. Яагаад?

.....
.....
.....

9. Зургийг ажиглаад аль хоолойгоор нь харвал лааны гэрэл харагдахгүй вэ? Яагаад гэдгийг 2-оос доошгүй өгүүлбэрээр тайлбарлан бичээрэй. / 3 оноо /



А. Зөв хариулт:

Б. Яагаад?

.....
.....
.....
.....

ҮНЭЛГЭЭНИЙ ДААЛГАВРЫН ХАРИУ, ҮНЭЛЭХ АРГАЧЛАЛ

№	АТБХ	Үнэлгээний зорилт	А хувилбар	Б хувилбар	Оноо	Онооны тайлбар
НЭГ. СОНГОХ ДААЛГАВАР						
1	Тоо тоолол	Мэдлэг ойлголт	C	B	1	Зөв хариултыг сонгосон бол 1 оноо
2		Чадвар	D	C	1	Зөв хариултыг сонгосон бол 1 оноо
3	Хэмжиг дэхүүн	Мэдлэг ойлголт	B	A	1	Зөв хариултыг сонгосон бол 1 оноо
4		Чадвар	C	C	1	Зөв хариултыг сонгосон бол 1 оноо
5	Геометр	Чадвар	D	A	1	Зөв хариултыг сонгосон бол 1 оноо
6	Өгөгдөлтэй ажиллах	Мэдлэг ойлголт	D	B	1	Зөв хариултыг сонгосон бол 1 оноо
ХОЁР. ЗАДГАЙ ДААЛГАВАР						
7	Хэмжиг -дэхүүн	Чадвар	А. $12 \times 5 = 60$ $60 + 15 = 75$ Б.21цаг – 18цаг=3 цаг (тус бүр)	А. $60 \times 6 = 360 + 30 = 390$ $390 - 225 = 165$ мин Б.21цаг – 19цаг=2 цаг (тус бүр)	3	А.Зөв үйлдэл тус бүр 1оноо Б.Зөв бодсон бол - 1оноо
8	Геометр	Чадвар	$V = 16 \times 15 \times 9 = 2160$ см.кб	$V = 12 \times 15 \times 12 = 2160$ см.кб	3	Үйлдэл тус бүр 1.5 оноо
9	Өгөгдөлтэй ажиллах	Хэрэглээ	$346756 - 31734 = 378490$ (II талбай) $378490 - 111227 = 2672639$ (III талбай) $346756 + 378490 + 267263 = 992509$ (нийт)	$15756 + 16739 = 32495$ (8 анги) $15756 + 32495 = 48251$ (9 анги) $48251 \times 2 = 96502$ (нийт)	3	2,3-р талбай тус бүр 1 оноо, нийт талбайн ногоо 3 оноо
МАТЕМАТИК - Нийт -15 оноо						