

УЛСЫН ШАЛГАЛТ-2024

МАТЕМАТИК V АНГИ

ДҮҮРЭГ:

СУРГУУЛЬ:

АНГИ: БҮЛЭГ:

ОВОГ:

НЭР:

САНАМЖ, ЗӨВЛӨГӨӨ

- ✓ Шалгалт 60 минутад үргэлжлэх тул цагаа сайтар төлөвлөж, зөв хуваарилан, бүх даалгаврыг гүйцэтгээрэй.
- ✓ Шалгалтын материал нь сонгох хариулт бүхий тест, задгай хэлбэрийн даалгавруудаас бүрдэнэ.
- ✓ Сонгох хариулттай даалгаврууд тус бүр 1 оноотой байна.

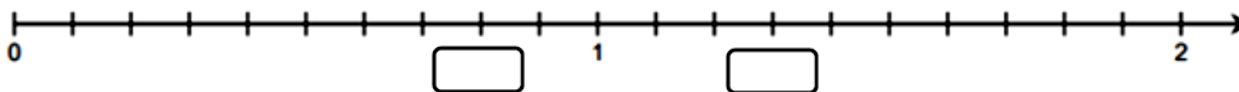
А ХУВИЛБАР

НЭГ. СОНГОХ ДААЛГАВАР:

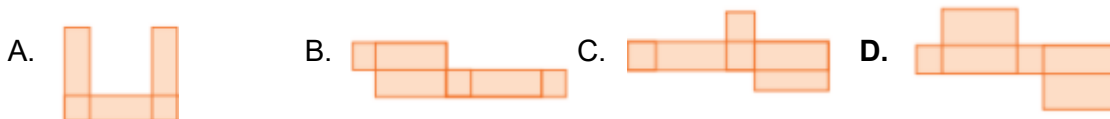
- Дараах 852 375 тоог мянгатаар тоймлоорой.
 A. 840000 **B. 852000** C. 850000 D. 800000
- Дараах тоонуудаас зөв жишсэн хувилбарыг сонгоорой.
 A. $2\,478 > 2\,545$ B. $32\,506 < 31\,499$ C. $153\,247 > 153\,250$ **D. Хоёр зуун арван мянга < 212366**
- $12356 \times 17 =$ утгыг олж зөв хариуг сонгоорой.
 A. 310052 B. 98848 **C. 210052** D. 21052
- Нийлбэрийг олоорой.
 $\frac{1}{3} + \frac{3}{5} =$

A. $\frac{14}{15} =$ B. $\frac{4}{15} =$ C. $\frac{4}{8} =$ D. $\frac{3}{15} =$

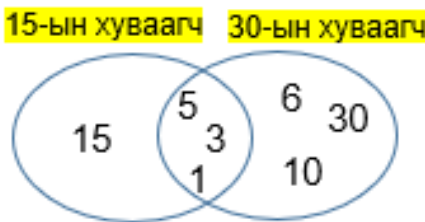
5. -д тоон шулууны ямар тоонууд бичигдэх вэ? Сонгоорой.



- A. 8 ба 1.3 **B. 0.8 ба 1.3** C. 0.8 ба 2.3 D. 1.3 ба 0.7
6. < 4.005 < бутархайд хамгийн ойр орших бүхэл тоонуудыг олоорой.
A. 4 ба 5 B. 4 ба 4.5 C. 5 ба 6 D. 3 ба 4
7. Аль нь параллелепипедийн дэлгээс вэ?

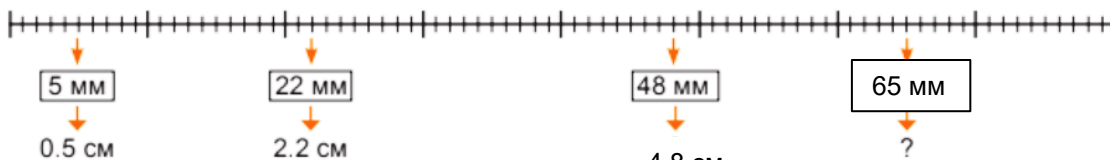


8. Хоёр тооны ерөнхий хуваагчийг Эйлер – Веннийн диаграммаар үзүүлэв.



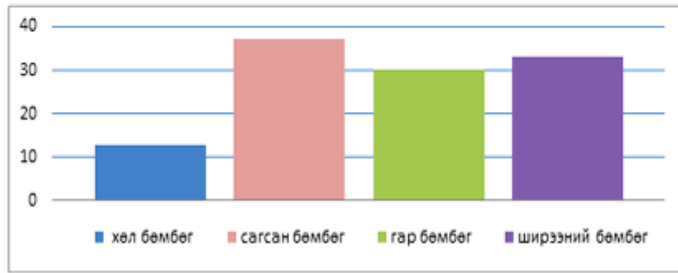
Хоёр тооны ерөнхий хуваагчийг зөв олсон хэсгийг сонгоорой.

- A. 3, 6, 5 B. 10, 3, 1 **C. 5, 3, 1** D. 5, 3, 30
9. Дүрслэлийг ажиглаад, гүйцээж бичээрэй



- A. 65 см **B. 6.5 см** C. 0.65 см D. 6.5 мм

10. Тавдугаар ангийн охидын хамгийн бага тоглодог спортын төрөл юу вэ?



- A. Хөл бөмбөг B. Ширээний бөмбөг C. Гар бөмбөг D. Сагсан бөмбөг

11. 43м-ийг км-ээр илэрхийлээрэй

- A. 43км B. 4,3км C. 0,43км **D. 0,043км**

12. Килограмм ба граммаар илэрхийлээрэй.

5468г = кг г

- A. 546 кг 8 г B. 54кг 68 г **C. 5 кг 468 г** D. 5468кг

13. Дараах өгөгдлөөс далайцыг олоорой.

58.6 24.1 55.6 25.9 64.2

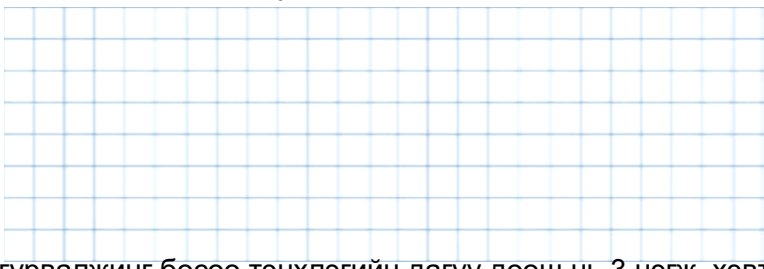
- A. 55.1 B. 57.1 **C. 40.1** D. 78.2

14. 100 л сүүнээс 5 кг бяслаг гардаг бол 4500 л сүүнээс хэдэн килограмм бяслаг гарах вэ?

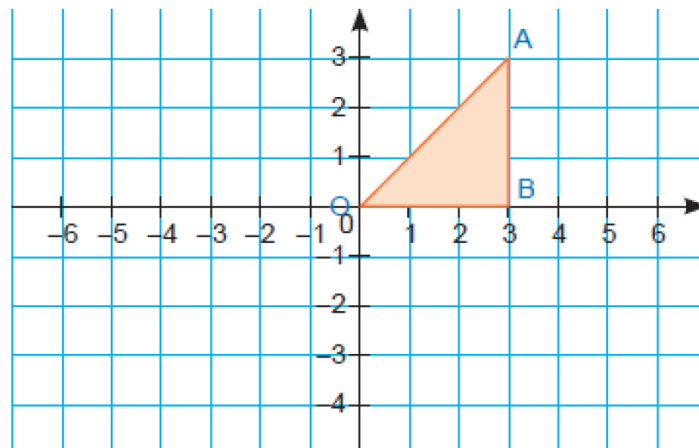
- A. 9 кг B. 55 кг C. 25 кг **D. 225 кг**

ХОЁР. ЗАДГАЙ ДААЛГАВАР:

1. Охины уутанд 100 ширхэг шүр байна. Нийт шүрний $\frac{2}{5}$ нь шар, $\frac{3}{10}$ нь ногоон, үлдсэн хэсэг нь улаан өнгөтэй байв. Хэдэн ширхэг улаан өнгөтэй шүр байсан бэ?



2. OAB гурвалжинг босоо тэнхлэгийн дагуу доош нь 3 нэгж, хэвтээ тэнхлэгийн дагуу зүүн гар тийш 4 нэгж зайд зөөгөөрэй.



V АНГИЙН МАТЕМАТИКИЙН УЛСЫН ШАЛГАЛТЫН СЭДЭВ

2024 оны 06 дугаар сарын 07

Хугацаа 60 минут

Б ХУВИЛБАР

НЭГ. СОНГОХ ДААЛГАВАР:

1. Дараах 748 639 тоог мянгатаар тоймлоорой.

- A. 740000 B. 750000 **C. 749000** D. 700000

2. Дараах тоонуудаас буруу жишсэн хувилбарыг сонгоорой.

- A. $2\,348\,925 < 23\,448\,931$ **B. 3 сая > 3 100 000** C. $9\,999 < \text{арван мянга}$ D. $563240 > 553240$

3. $2283295 \div 35 =$ утгыг олж зөв хариуг сонгоорой.

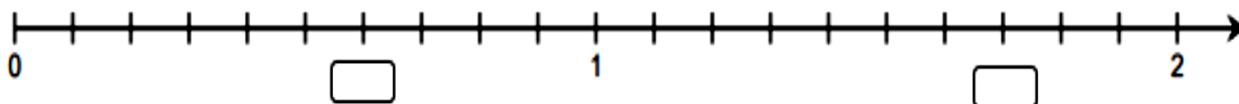
- A. 65237** B. 65236 C. 75237 D. 65137

4. Нийлбэрийг олоорой.

$$\frac{1}{4} + \frac{3}{6} =$$

- A. $\frac{4}{12} =$ **B. $\frac{9}{12} =$** C. $\frac{4}{24} =$ D. $\frac{3}{10} =$

5. -д тоон шулууны ямар тоонууд бичигдэх вэ? Сонгоорой.



- A. 6 ба 7 **B. 0.6 ба 1.7** C. 0.5 ба 0.17 D. 0.06 ба 0.07

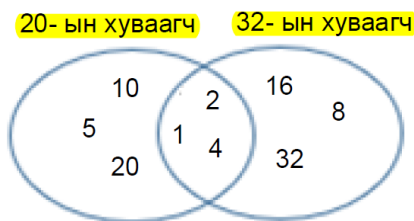
6. $4.21 < \square < 4.29$ нөхцөлийг хангах тоонууд аль нь вэ?

- A. 4.2 ба 4.03 B. 4.02 ба 4.3 **C. 4.24 ба 4.28** D. 4.29 ба 4.21

7. Аль нь кубын дэлгээс биш вэ?



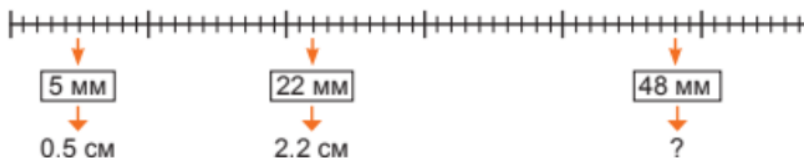
8. Хоёр тооны ерөнхий хуваагчийг Эйлер – Веннийн диаграммаар үзүүлэв.



Хоёр тооны ерөнхий хуваагчийг зөв олсон хэсгийг сонгоорой.

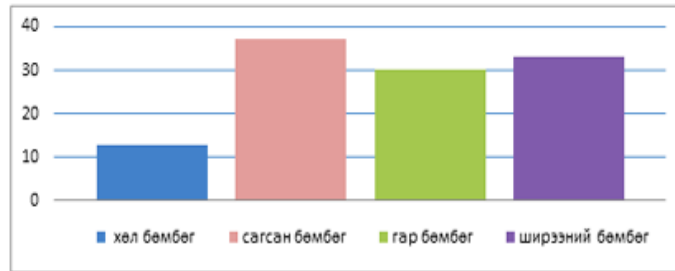
- A. 2, 10, 5 B. 10, 2, 1 C. 16, 2, 1 **D. 2, 4, 1**

9. Дүрслэлийг ажиглаад, гүйцээж бичээрэй



- A. 48 см **B. 4.8 см** C. 0.48 см D. 4.8мм

10. Тавдугаар ангийн охидын хамгийн их тоглодог спортын төрөл юу вэ?



- A. Хөл бөмбөг B. Ширээний бөмбөг C. Гар бөмбөг D. Сагсан бөмбөг

11. 78 м-ийг км-ээр илэрхийлээрэй

- A. 78 км B. 0,078 км C. 7,8 км D. 0,78 км

12. Килограмм ба граммаар илэрхийлээрэй.

4753 г = кг г

- A. 475 кг 3 г B. 4 кг 753 г C. 47 кг 53 г D. 4753 кг

13. Дараах өгөгдлөөс далайцыг олоорой.

65.58 23.1 25.5 56.9 78.2

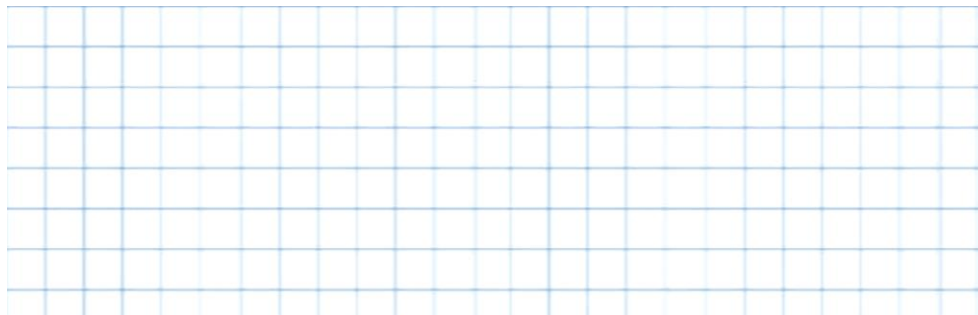
- A. 55.6 B. 56.9 C. 49.84 D. 55.1

14. 100 л сүүнээс 4 кг цөцгийн тос гардаг бол 5000 л сүүнээс хэдэн килограмм цөцгийн тос гарах вэ?

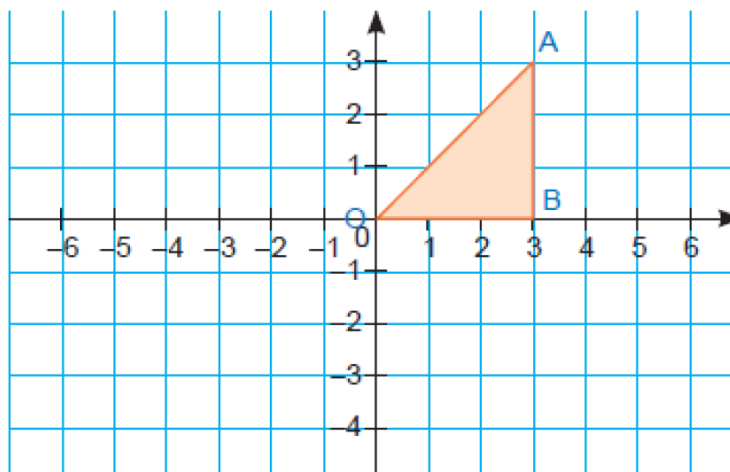
- A. 200 кг B. 2000 кг C. 400 кг D. 125000 кг

ХОЁР. ЗАДГАЙ ДААЛГАВАР:

1. Охины уутанд 200 ширхэг шаар байна. Нийт шаарны $\frac{2}{5}$ нь цэнхэр, $\frac{3}{10}$ нь ягаан, үлдсэн хэсэг нь хөх өнгөтэй байв. Хэдэн ширхэг хөх өнгөтэй шаар байсан бэ?



2. OAB гурвалжинг босоо тэнхлэгийн дагуу доош нь 4 нэгж, хэвтээ тэнхлэгийн дагуу зүүн гар тийш 3 нэгж зайд зөөгөөрэй.



МАТЕМАТИКИЙН ШАЛГАЛТЫГ ЗАСАХ ЗӨВЛӨМЖ

№	Зөв хариулт	Даалгаврын оноо	Оноо өгөх зөвлөмж
НЭГ. СОНГОХ ДААЛГАВАР			
1	А хувилбар - B 852000 Б хувилбар - C 749000	1	Хариултыг зөв олоогүй бол 0 оноо Хариултыг зөв олсон бол 1 оноо
2	А хувилбар - D 200000<212366 Б хувилбар - B 3 сая>3100000	1	Хариултыг зөв олоогүй бол 0 оноо Хариултыг зөв олсон бол 1 оноо
3	А хувилбар - C 210052 Б хувилбар - A 65237	1	Хариултыг зөв олоогүй бол 0 оноо Хариултыг зөв олсон бол 1 оноо
4	А хувилбар - A $\frac{14}{15}$ Б хувилбар - B $\frac{9}{12}$	1	Хариултыг зөв олоогүй бол 0 оноо Хариултыг зөв олсон бол 1 оноо
5	А хувилбар – B 0,8 ба 1,3 Б хувилбар - B 0,6 ба 1,7	1	Хариултыг зөв олоогүй бол 0 оноо Хариултыг зөв олсон бол 1 оноо
6	А хувилбар – A 4 ба 5 Б хувилбар - C 4.24 ба 4.28	1	Хариултыг зөв олоогүй бол 0 оноо Хариултыг зөв олсон бол 1 оноо
7	А хувилбар – D Б хувилбар – C	1	Хариултыг зөв олоогүй бол 0 оноо Хариултыг зөв олсон бол 1 оноо
8	А хувилбар – C 5, 3, 1 Б хувилбар – D 2, 4, 1	1	Хариултыг зөв олоогүй бол 0 оноо Хариултыг зөв олсон бол 1 оноо
9	А хувилбар – B 6.5 см Б хувилбар – B 4.8 см	1	Хариултыг зөв олоогүй бол 0 оноо Хариултыг зөв олсон бол 1 оноо
10	А хувилбар – A хөл бөмбөг Б хувилбар – D Сагсан бөмбөг	1	Хариултыг зөв олоогүй бол 0 оноо Хариултыг зөв олсон бол 1 оноо
11	А хувилбар – D 0,043 км Б хувилбар – B 0.078 км	1	Хариултыг зөв олоогүй бол 0 оноо Хариултыг зөв олсон бол 1 оноо
12	А хувилбар – C 5 кг 468 г Б хувилбар – B 4 кг 753г	1	Хариултыг зөв олоогүй бол 0 оноо Хариултыг зөв олсон бол 1 оноо
13	А хувилбар – C 40,1 Б хувилбар – D 55,1	1	Хариултыг зөв олоогүй бол 0 оноо Хариултыг зөв олсон бол 1 оноо
14	А хувилбар – D 225 кг Б хувилбар – A 200 кг	1	Хариултыг зөв олоогүй бол 0 оноо Хариултыг зөв олсон бол 1 оноо
ХОЁР. ЗАДГАЙ ДААЛГАВАР			
1	А хувилбар – D 30ш	5	А вариант

	улаан Б хувилбар – А 60ш хөх		Товч бичиглэл /1 оноо/ $\frac{2}{5} + \frac{3}{10} = \frac{7}{10}$ 100 : 10 x 7 = 70 /2 оноо/ 100-70=30ш улаан /1 оноо/ Б вариант Товч бичиглэл /1 оноо/ $\frac{2}{5} + \frac{3}{10} = \frac{7}{10}$ 200 : 10 x 7= 140 /2 оноо/ 200-140=60ш хөх /1 оноо/
2	А хувилбар – Зөөлт Б хувилбар- Зөөлт	5	А ба Б хувилбар Босоо тэнхлэгийн дагуу зөөх-2 оноо Хэвтээ тэнхлэгийн дагуу зөөх-2 оноо Тоон шулууныг зөв хувааж хуваарилсан бол -1 оноо
3	А хувилбар Б хувилбар	5	А хувилбар А - D=25 /1 оноо / Б. Мягмар - 15 ⁰ Баасан -10 ⁰ 15 ⁰ -10 ⁰ =5 ⁰ B=5 /2 оноо/ В.(D-B) :2=(25-5) :2= 25-5=20 20:2=10 ⁰ /2 оноо/ Б хувилбар А. A=10 /1 оноо / Б. Даваа - 20 ⁰ Пүрэв -15 ⁰ 20 ⁰ -15 ⁰ =5 ⁰ C=5 /2 оноо/ В. (A-C) x 6= (10-5)x6= 10-5=5 5x6=30 ⁰ /2 оноо/
4	А хувилбар - 560 дм куб Б хувилбар- 720 дм куб	5	А хувилбар 160 x 70 x 50 = 560000 см куб /2 оноо/ 560000 см куб = 560 дм куб /2 оноо/ Хэмжигдэхүүний нэрийг зөв бичсэн бол /1 оноо/ Б хувилбар 150 x 80 x 60 = 720000 см куб /2 оноо/ 720000 см куб = 720 дм куб /2 оноо/ Хэмжигдэхүүний нэрийг зөв бичсэн бол /1 оноо/