

6.....ангийн сурагч:

МАТЕМАТИК

ХУГАЦАА: 60 МИНУТ

НИЙТ ОНОО: 30

VI АНГИ ДЭВШИХ ШАЛГАЛТ

Хувилбар А

1. 45 ба 75 тоонуудын ХИЕХ-ийг олоорой. / 1 оноо /

A. 5

C. 15

B.1

D. 225

2. $-5a + 11a - 9a + a = ?$ / 1 оноо /

A. $-2a$

B. $-26a$

C. $-3a$

D. $-25a$

3. $\frac{1}{2}$ ба $\frac{3}{4}$ -ын хооронд орших тоо аль нь вэ? / 1 оноо /

A. 0,2

B. 0,4

C. 0,6

D. 0,8

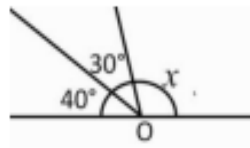
4. $2x - 5 = 1$ шугаман тэгшитгэлийг бод. / 1 оноо /

- A. 2
C. -2

- B. 3
D. -3

5. Дараах зургаас x -ийн утгыг олоорой.

- A. 30°
B. 40°
C. 110°
D. 140°



6. 7 өнгийн түүзнаас 3 өнгийн түүзыг хичнээн янзаар сонгон авч болох вэ? / 1 оноо /

- A. 21
C. 28

- B. 35
D. 42

7. 5 шүдний эмч тутмын 3 нь чихэргүй шүдний оо хэрэглэхийг зөвлөдөг бол нийт эмч нарын хэдэн хувь нь чихэргүй оо хэрэглэхийг зөвлөдөггүй вэ? / 1 оноо /

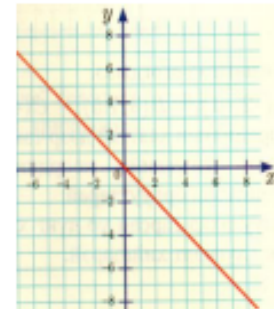
- A. 20% B. 30% C. 40% D. 60%

8. 91, 90, 88, 85, ... дарааллын 7-р гишүүн нь хэд вэ? / 1 оноо /

- A. 81 B. 76 C. 70 D. 63

9. Зурагт өгсөн шулууны тэгшитгэлийг ол. / 1 оноо /

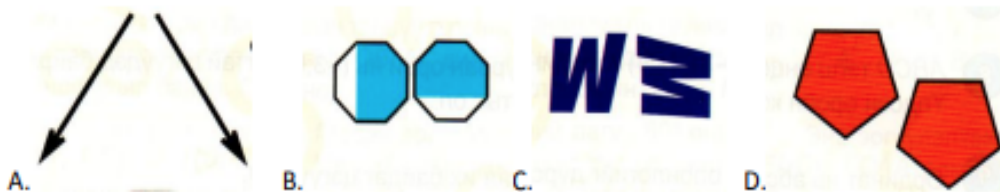
- A. $y = 1$ B. $y = 0,5x$ C. $y = x$ D. $y = -x$



10. Илэрхийллийг хялбарчил. $-2(n - 3) + 4(n - 5) = ?$ / 1 оноо /

- A. $2n - 14$ B. $2n - 26$ C. $6n + 26$ D. $-6n - 14$

11. Дараах дүрсүүдийг ажиглаад параллелиар зөөсөн хувиргалтыг сонгоорой. / 1 оноо /



12. 0-9 хүртлэх 10 цифрээс нэгийг сонгоход тэгш цифр гарч ирэх магадлалыг ол. / 1 оноо /

- A. 0.1

- B. 0.2 C. 0.5
D. 0.8

13. $3 \cdot \sqrt{25} - 8^2 = ?$ / 1 оноо /

- A. -6 B. 59 C. -49 D. -1

14. Нийт ногооны $\frac{1}{2}$ -д нь хүнсний ногоо, хүнсний ногооны $\frac{3}{5}$ -д төмс тарьсан бол нийт талбайн ямар хэсэгт төмс тарьсан бэ? / 1 оноо /

- A. $\frac{1}{10}$ B. $\frac{3}{10}$ C. $\frac{7}{10}$ D. $\frac{9}{10}$

15. Хаалтнаас ерөнхий үржигдэхүүн гаргаарай. $24a - 16b =$ / 1 оноо /

A. $2(12a + 8b)$

B. $4a(6 + 4b)$

C. $8(3a - 2b)$

D. $8b(3a - 2)$

16. Хэрэв $a = 3, b = 4$ бол $\frac{a-1}{b+2}$ -ийн утгыг ол. / 1 оноо /

A. $\frac{1}{3}$

B. 1

C. 3

D. $\frac{1}{2}$

17. Нэг жижиг параллелопипедийн ирмэгүүд 3 см, 5 см, 8 см бол дараах биетүүдийн эзэлхүүнийг олоорой. / 1 оноо /

A. 720см.куб

B. 960 см.куб

C. 120 см.куб

D. 128 см.куб



18. 3; 2.25; 3.3; 6.25; 3; 3.2 өгөгдлийн медиан ба далайцыг ол. / 1 оноо /

A. медиан 3.1, далайц 4

B. медиан 4,63, далайц 3.25

C. 3 медиан, далайц 4

D. медиан 2.5, далайц 4.25

Задгай даалгавар

2.1 Огтлолцсон хоёр шулуунаар үүсэх өнцгүүдийн хоёр өнцгийн нийлбэр нь 120° бол

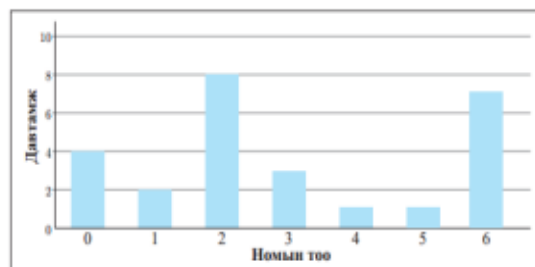
A.Өнцгүүдээ зураарай. / 1 оноо /

B. Өнцгүүдийг олоорой. / 1 оноо /

2.2 Баганан диаграмм ашиглан асуултанд хариулаарай.

а. Нэг ч ном уншаагүй хэдэн сурагч байсан бэ? / 1 оноо /

б. 4 буюу түүнээс дээш ном уншсан хэдэн сурагч байсан бэ? / 1 оноо /



2.3. 5-д хуваахад 2 үлдэгдэл өгдөг тоонуудаар дараалал зохиожээ.

A.Дарааллын эхний 4 гишүүнийг бичээрэй. / 1 оноо /

B.Энэ дарааллын 15 дугаар гишүүнийг олоорой. / 1 оноо /

2.4 Нэг нь нөгөөгөөсөө 2 дахин их хурдтай хоёр машин хоорондоо 180 км зайтай хоёр хотоос нэгэн зэрэг угталцан гарч 3 цаг яваад зөржээ.

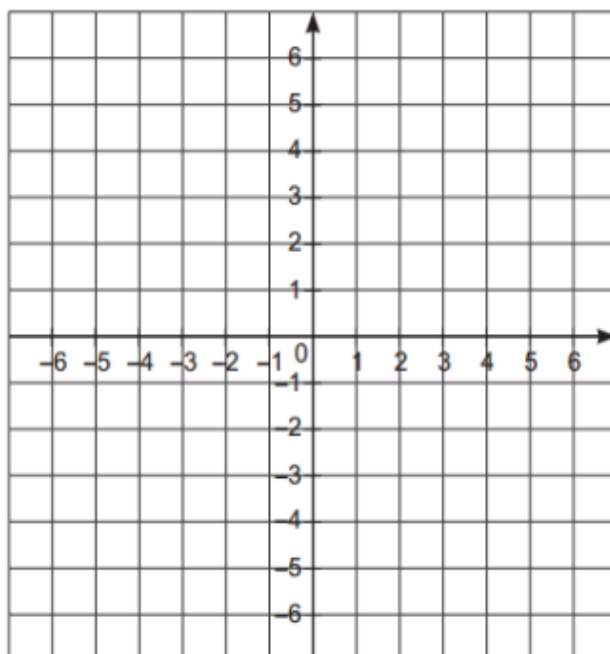
А. Машин тус бүрийн хурдыг олоорой. / 1 оноо /

В. Хэдэн цагийн дараа тэдний хоорондох зай 60 км болох вэ? / 1 оноо /

2.5 Координатын хавтгай дээр $A(1; -6)$, $B(3; -1)$, $C(0; -1)$ цэгүүдийг тэмдэглэж:

А. ABC гурвалжин байгуулаарай. / 1 оноо /

В. Оү тэнхлэгийн хувьд тэгш хэмтэй хувиргаарай. / 1 оноо /



2.6 Б, О, Л, О, М, Ж гэсэн үсгүүдийг нэг нэгээр нь бичсэн картүүд байв. Таамгаар нэг карт сонгох

А. Эгшиг үсэг таарах / 1 оноо /

В. Л үсэг таарах магадлалыг тус тус ол. / 1 оноо /