

7-Р АНГИЙН **ФИЗИК** ХИЧЭЭЛИЙН АНГИ ДЭВШИХ
ШАЛГАЛТЫН СЭДЭВ

А ХУВИЛБАР

1. Уртыг ямар нэгжээр хэмждэг вэ? \1\

а. м² б. м³ в. м г. см²

2. 1 м³ хэдэн см³-тэй тэнцүү вэ? \2\

а. 1000 см³ б. 10000 см³ в. 100000 см³ г. 1000000 см³

3. 50000 см хэдэн м-тэй тэнцүү вэ? \2\

а. 50 м б. 500 м в. 5000 м г. 50000

4. 20 см урттай, 30 см өндөртэй, 10 см өргөнтэй тэгш өнцөгт саванд хэдэн л ус багтах вэ? \2\

а. 6000 л б. 60000 л в. 60 л г. 6 л

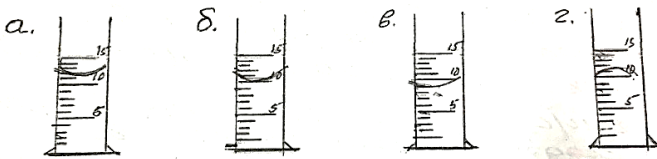
5. Жинлүүр ашиглаж массыг хэмжихэд аль нь хамаарахгүй вэ? \1\

а. хэмжилт хийхэд бэлэн болгож тохируулах

б. алдаа бага гаргах үүднээс багажийн заалтыг уншихдаа хуваарь урвуу эгц харна.

в. жинлүүрийг тэгш гадаргуу дээр байрлуулах г. хэмжилт хийхэд хугацааг харах

6. Аль нь зөв хэмжилт болохыг тогтооно уу? \2\



7. Хамгийн нягт ихтэй биеийг заана уу? \1\

а. ургамлын тос б. агаар в. мөнгөн ус г. ус

8. Дараах бодисуудын аль нь усанд хөвөх вэ? \1\

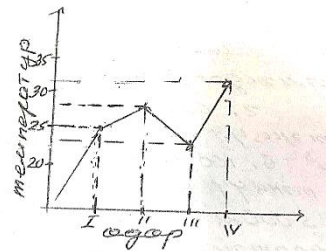
а. зөгийн бал б. ургамлын тос в. төмрийн үртэс г. хоолны давс

9. Температурыг хэмждэг багажийг заана уу? \1\

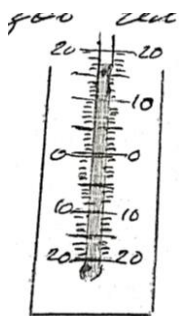
а. градус б. температур в. термометр г. динамометр

10. Диаграммыг ашиглаж хэддэх өдөр хамгийн бага температуртай байгааг тодорхойлно уу? \2\

а. 1 б. 2 в. 3 г. 4



11. Термометрийн хэмжээсийг алв нь зөв илэрхийлсэн байна вэ? \2\



- а. 15° б. 16° в. $16,5^{\circ}$ г. $15,5^{\circ}$

12. Замыг ямар үсгээр тэмдэглэдэг вэ? \1\

- а. t б. U в. S г. L

13. Нэг цагт хэдэн секунд байх вэ? \2\

- а. 60с б. 3600с в. 360с г. 36000с

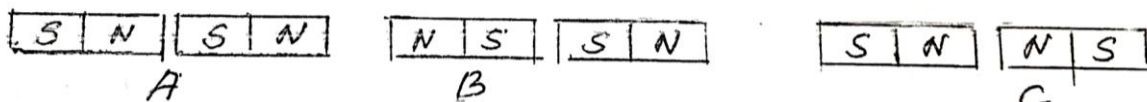
14. 2 м/с хурдтай явган хүн 2,5 цагт хэдэн м зам туулах вэ? \2\

- а. 5м б. 18м в. 180м г. 18000м

15. Соронзонтой холбоотой өгүлбэрүүдээс бурууг сонгоорой \1\

- а. Соронз бүр 2 туйлтай байх ба туйлуудыг салгаж болдог
 б. Соронз бүр 2 туйлтай байх ба туйлуудыг салгаж болдоггүй
 в. Соронзы ижил туйлууд түлхэлцдэг
 г. Соронзы эсрэг туйлууд таталцдаг

16. Соронзон туйлууд яаж харилцан үйлчлэлцэх вэ? \2\



- а. А ба В тохиолдолд таталцана, С тохиолдолд түлхэлцэнэ.
 б. А ба В тохиолдолд түлхэлцэнэ, С тохиолдолд таталцана.
 в. В ба С тохиолдолд түлхэлцэнэ, А тохиолдолд таталцана.
 г. А ба С тохиолдолд таталцана, В тохиолдолд түлхэлцэнэ.

17. Шулуун соронзын X Y Z хэсгүүдэд соронзжоогүй төмөр биеийг ойртуулахад аль хэсэгт илүү сайн татагдах вэ? \2\



- а. X ба Y хэсэгт илүү сайн татагдана. б. Z ба Y хэсэгт илүү татагдана
 в. X ба Z хэсэгт илүү татагдана. г. зөвхөн Y хэсэгт илүү татагдана

18. Ямар орчинд дуу илүү тод сонсогддог вэ? \1\

- а. Хатуу биед б. Шингэнд в. Вакум орчинд г. Ижилхэн

19. Дараах хоёр баганыг зөв харгалзуулаарай \2\

1. Дууны чанга сулыг а.далайц
2. Дууны өндөр намыг.... б.давтамж
3. Дууны чичрхийллийг.... в.хэлбэлзэл

A. 1б2а3в Б. 1а2б3в В. 1в2а3б Г. 3а1б2в

20. Чавхдасын хэлбэлзлийн 4000 хэлбэлзэх хугацаа 2с бол дууны давтамжийг ол. \2\

а. 200с б. 200Гц в. 20с г. 20Гц

21. Хүний чихэнд үл сонсогдох дууны давтамж..... \2\

а. 50Гц б. 500Гц в. 5000Гц г. 50000Гц

22. Чихний бүтцийг үүрэгтэй нь зөв харгалзуулаарай. \2\

1. чихний дэлбэн а. чичиргээг цааш дамжуулах
2. чихний суваг б. дууг чичиргээнд хувиргах
3. хэнгэрэг в. дууг цуглуулах
4. алх дөш дөрөө г. дууг давтамжаар нь ялган таних
5. чихний дун д. дууг чихний бусад хэсэгт дамжуулах

A. 1б2а3в4г5д Б. 1в2д3б4а5г В. 1в2г3а4д5б Г. 1б2в3а4г5д

23. Зөв харгалзуул \2\

1. битүүн сар а. шинийн 15
2. тал сар б. шинийн 2
3. тэргэл сар в. шинийн 8 , 22
4. хавирган сар г. шинийн 30

A. 1г2в3а4б Б. 1б2а3в4г В. 1в2г3б4а г. 1г2в3а4б

24. Нэг жилийн турш тэнгэрийн мандалаар нарны явах цагирган замыг гэнэ. \1\

а. Тэнгэрийн хаяа б. Шар зам в. Тэнгэрийн мандал г. Цагаан зам

25. Аль тохиолдолд нар хиртэх вэ? \2\

а. нар , сар ,дэлхий б. нар, дэлхий ,сар в. сар, дэлхий , нар

26. Хамгийн урт өдөр хэдэн сарын хэдний өдөр болохыг заана уу. \2\

а. 6сарын 22 б. 12сарын 22. в. 3сарын 21 г. 9 сарын 23

27. Шар замын одны ордууд гэж ямар одны ордуудыг нэрлэдэг вэ? \1\

а. нарны эргэн тойронд байдаг одны ордууд

б. дэлхий нартай нэг шугаманд давхцсан харагдах одны ордууд

в. Бидэнд харгаддаг бүх одны ордууд

Хоёрдугаар хэсэг

2-1 3,8дм урт , 2дм өргөн ,3дм өндөр биеийн масс 3,2кг бол түүнийэзлэхүүн болон нягтыг ол \5\

2-2 Дараах өгөгдсөн бодисын нягтыг ихээс бага руу эрэмбэлж жагсаана уу \4\

-Этилийн спирт $790\text{кг}\text{м}^3$

-Агаар $1,29\text{кг}\text{м}^3$

-Устөрөгч хий $0,089\text{кг}\text{м}^3$

-Хүчилтөрөгч хий $1,43\text{кг}\text{м}^3$

-Ус $1000\text{кг}\text{м}^3$

-Нүүрстөрөгчийн оксид $1,98\text{кг}\text{м}^3$

-Ургамлын тос $900\text{кг}\text{м}^3$

-Мөнгөнүс $13550\text{кг}\text{м}^3$

2-3 Гүйх нормыг биелүүлэхийн тулд охид 60 м зайг 9.6сек хөвгүүд мөн зайг 8.5с туулах хэрэгтэй

а. охидын хурдыг олно уу? \1\

б. хөвгүүдийн хурдыг олно уу \1\

в. дундаж хурдыг олоорой \2\

Бүгд 4 оноо

7-Р АНГИЙН **ФИЗИК** ХИЧЭЭЛИЙН АНГИ ДЭВШИХ

ШАЛГАЛТЫН СЭДЭВ

Б ХУВИЛБАР

1. Бодисын эзлэхүүнийг ямар нэгжээр хэмждэг вэ? \1\

а. см, м б. см², м² в. м³, дм³ г. м³

2. 500мл хэдэн литртэй тэнцүү вэ? \2\

а. 0,5л б. 5л в. 0,05л г. 50л

3. Биеийн уртыг нарийн хэмждэг багажийг заана уу? \2\

а. алхдаг метр б. эвхдэг метр в. алд г. штангенциркуль

4. 10м урт, 5м өргөн, 3м өндөртэй өрөөний эзлэхүүнийг олно уу? \2\

а. 150м² б. 15м² в. 50м³ г. 150м³

5. Жинлүүр ашиглаж аль хамаарахгүй вэ? \1\

а. хэмжилт хийхэд бэлэн болгож тохируулах.

б. жинлүүрийг тэгш гадаргуу дээр тавих.

в. жинлүүрийг үйлдвэрлэсэн хугацааг харах.

г. алдаа бага гаргах үүднээс багажийн заалтыг уншихдаа хуваарь уруу эгц харна.

6. 20мл ус хэмжихийн тулд аль шилэн савыг сонгох вэ? \2\

а. колбо б. пипетик в. хуваагч юүлүүр г. хэмжүүртэй цилиндр

7. Хамгийн нягт багатай биеийг заана уу? \1\

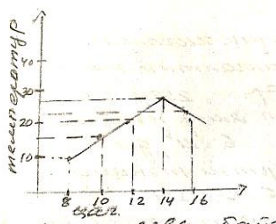
а. ургамлын тос б. устөрөгч хий в. ус г. төмрийн үртэс

8. Дараах бодисуудын аль нь усанд живэх вэ? \1\

а. ургамлын тос б. спирт в. зөгийн бал г. мөс

9. Температурыг ямар багажаар хэмждэг вэ? \1\

а. динамометр б. градус в. минзурк г. термометр



10. Өгөгдлийг ашиглаж диаграмм зохиов. Агаарын температур хамгийн их байгаа цагийг заана уу. \2\

а. 10ц б. 12ц в. 14ц г. 16ц

11. Өрөө 20⁰с байхад тайван байгаа хүн цагт 419кЖ дулаан алддаг бол 30 минутанд хэчнээн кЖ дулаан алдах вэ? \2\

а. 41,9кЖ б. 209,5кЖ в. 20,95кЖ г. 838кЖ

12. Хурдыг ямар үсгээр тэмдэглэдэг вэ. \1\

а. S б. t в. U г. L

13. 720сек хэдэн цагтай тэнцэх вэ? \2\

а. 0,2ц б. 2ц в. 0,5ц г. 5ц

14. Онгоц 40секундэд 12километр нисэв. Онгоцны хурдыг олоорой \2\

а. 0,375м\с б. 480м\с в. 480000м\с г. 300м\с

15. Соронзтой холбоотой өгүүлбэрээс бурууг нь сонгоно уу? \1\

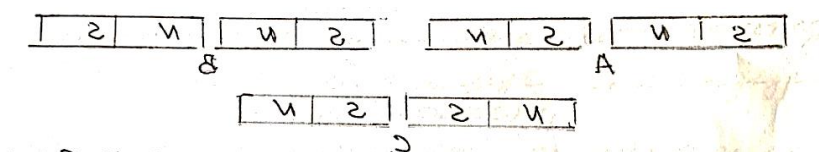
а. соронзонгийн ижил туйлууд түлхэлцдэг

б. соронзны эсрэг туйлууд таталцдаг

в. соронз бүр 2 туйлтай байх ба туйлуудыг салгаж болдог

г. соронз бүр 2 туйлтай байх ба туйлуудыг салгаж болдоггүй

16. Соронзон туйлууд яаж харилцан үйлчлэлцэх вэ? \2\



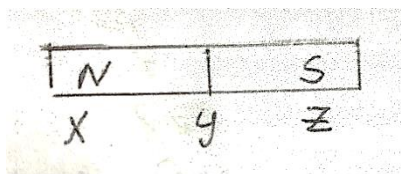
а. А ба Б тохиолдолд түлхэлцэнэ, С тохиолдолд түлхэлцэнэ

б. А ба Б тохиолдолд таталцана, С тохиолдолд таталцана

в. В ба С тохиолдолд түлхэлцэнэ, А тохиолдолд таталцана

г. А ба С тохиолдолд таталцана, В тохиолдолд түлхэлцэнэ

17. Шулуун соронзонгийн Х Y Z хэсгүүдэд соронзтоогүй никель биеийг ойртуулахад аль хэсэгт нь илүү сайн татагдах вэ? \2\



а. X ба Z хэсэгт илүү татагдана

б. Y ба Z хэсэгт илүү татагдана

в. X ба Y хэсэгт илүү татагдана

г. зөвхөн Y хэсэгт илүү татагдана

18. Аль орчинд дуу хамгийн бүдэг сонсогдох вэ? \1\

а. Агаарт б. Хатуу бодист в. Шингэнд г. Вакум орчинд

19. 2 баганын өгөгдлийг зөв харгалзуулна уу? \2\

1.дууг үүсгэдэг

а. Ойдог

2. сарнисан дууг ... б. Хэлбэлзэл

3. дууг гэрэл шиг ... в.Цуглуулж

а.1a2b3c б.1b2c3a в.1c2a3b г.1c2b3a

20. Дууны давтамж 50Гц , хэлбэлзэх хугацаа нь 10сек бол хэлбэлзлийн тоог ол. \2\

а. 5 б.500 в.0,2 г.50

21. Зөв харгалзуулаарай. \2\

а. ... дууг үүсгэдэг 1.Чих

б. ... дууг хүлээн авдаг 2.Төвөнх

в. Дуу ... тархдаг 3. Агаарт

А. а2б1в3 Б. а1б2в3 В. а3б1в2 Г. а2б3в1

22. Чихний бүтцийг үүрэгтэй нь зөв харгалзуулна уу? \2\

1.Чихний дэлбэн а.Дууг чичиргээнд хувиргах

2.Чихний суваг б.Дууг цуглуулах

3.Хэнгэрэг в.Дууг давтамжаар ялгах

4.Алх дөрөө дөш г.Дууг чихний бусад хэсэгт дамжуулах

5.Чихний дун д.Чичиргээг цааш дамжуулах

А. 1б2г3а4д5в Б. 1в2а3г4д5б В. 1г2д3в4а5б Г. 1а2б3в4в5д

23. Сарны гадаргаас ойсон нарны гэрэл дэлхий дээрх ажиллагчдад харагдахгүй байх өдрийг юу гэдэг вэ? \2\

А. сарны фаз Б. битүүн В. хагас тэргэл сар Г.хавирган сар

24. Алв тохиолдолд сар хиртэх вэ? \1\

А. нар, сар, дэлхий Б. нар, дэлхий, сар В. сар, дэлхий, нар Г. дэлхий, сар, нар

25. Зөв харгалзуулна уу? \2\

1.битүүн сар а.шинийн 15

2.тал сар б. шинийн 2

3.тэргэл сар в. шинийн 8, 22

4.хавирган сар г. шинийн 30

А. 1г2б3в4а Б.1в2г3а4б В. 1г2а3в4б Г. 1б2г3а4в

26.Хамгийн урт шөнө , хамгийн богино өдөр хэдэн сарын хэдэнд тохиолддог вэ? \2\

А. 3сарын 22 Б. 6сарын 22 В. 9сарын 23 Г.12сарын 22

27. Одны ордуудын дарааллаас зөвийг нь сонгоно уу? \1\

а. хонь, үхэр, хамтатгах, арслан, мэлхий, охин

б. охин, жинлүүр, хилэнц, матар, хумх

в. матар, хумх, загас, хонь, үхэр, хамтатгах

г. загас, хумх, матар, нум, жинлүүр, арслан

Хоёрдугаар хэсэг

2-1 Цайрын нягт нь $7100\text{кг}\text{м}^3$ бол $0,04\text{м}^3$ эзлэхүүнтэй цайрын цутгамалын массыг ол \5\

2-2 Дараах нэгжийн шилжүүлгийг хийнэ үү. Аль нь хамгийн хөнгөн болохыг тодорхойлоорой. \4\

А. $1\text{г}\text{см}^3 = \dots\dots\dots \text{кг}\text{м}^3$

Б. $7200\text{кг}\text{м}^3 = \dots\dots\dots \text{г}\text{см}^3$

В. $900\text{кг}\text{м}^3 = \dots\dots\dots \text{г}\text{см}^3$

..... нь хамгийн хөнгөн усан дээр хөвнө.

2-3 Галттэрэг 25сек-н турш $72\text{км}\text{цаг}$ хурдтайгаар жигд хөдлөв. Энэ хугацаанд галттэрэг ямар зам явсан бэ? \4\