

## 8 ДУГААР АНГИЙН БИОЛОГИ ХИЧЭЭЛИЙН АНГИ ДЭВШИХ ШАЛГАЛТЫН ДААЛГАВАР

Хувилбар А

Хугацаа 60 минут

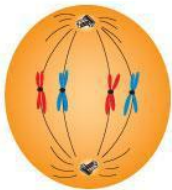
1. Нэг талт үрт ургамлын онцлог шинжийг дугуйл. /1 оноо/  
А. Энгийн бүтэн ирмэгтэй В. Янз бшрийн ирмэгтэй С. Торон судалтай Д. Үрийн 2 талтай
2. Хамаарагдах аймгаар нь зөв холбоно уу? /1 оноо/
  1. Хөндий хэвэлтэн а. Туузан хорхой
  2. Хавтгай хорхой б. Хүний хялгасан хорхой
  3. Дугариг хорхой в. Чийгийн улаан хорхой
  4. Гархит хорхой г. Шүр гидра медуз

А. 1г2а3б4в В. 1а2г3б4в С. 1в2а3б4г D. 1б2а3г4в

3. Хоёр нутагтны үндсэн шинжийг дугуйл \1 оноо\
  1. Арьс чигтэй 2. Хайрстай 3. Заламгайгаар амьсгалдаг 4. Хүйтэн цустай 5. Бүлээн цустай 6. Цусны 2 эргэлттэй

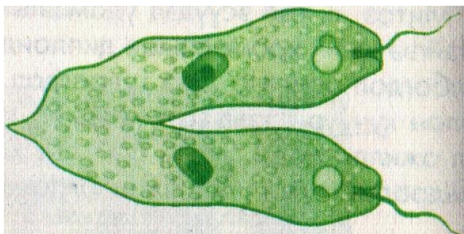
А. 2.3.4 В. 1.2.3. С. 4.6.1 В. 2.6.3.

4. Зургийг ажиглан ямар хуваагдлын, ямар үе шат болохыг дугуйлна уу? \1 оноо\
  - А. Митоз хуваагдал:Порфаз
  - В. Мотоз хуваагдал: Анафаз
  - С. Митоз хуваагдал: Метафаз
  - Д. Меиоз хуваагдал: Телофаз



5. Биеийн эсүүдээс хуваагдлын үр дүнд яг ижил диплоид хромосомын бүрдэлтэй хоёр шинэ эс үүсэхийг .....хуваагдал гэнэ. \1 оноо\
  - А. Мейоз
  - В. Метафаз
  - С. Митоз
  - Д. Амитоз

6. Үржлийн хэлбэрийг олно уу? /1 оноо/
  - А. Хэсэглэгдэх
  - В. Бэлгийн үржил
  - С. Нахиалах
  - Д. Бэлгийн бус





7. Нарийн гэдэсний хучуур эдийн хучуур эдийн эсүүдийг 1-2 хоногийн настай гэдэг.

Шинэчлэн солигдох энэхүү үйл ажиллагаа яаж явагдах вэ? /1 оноо /

- А. Шууд хуваагдлаар
- В. Митозоор
- С. Мейзоор
- Д. Бүгд зөв

8. Агаартай орж ирэх тоос шороог шүүгч аль нь вэ? \1 оноо\
  - А. Уушги
  - В. Цулцан
  - С. Хамрын үс
  - Д. Мөгөөрсөн хоолой

9. Тамхи татдаг хүний уушгины амьдралын багтаамж дундаж хэмжээнээс 300-400 см.куб бага байдгийн учрыг тайлбарлана уу? /1 оноо/
  - А. Уушгины гэмтсэн
  - В. Бага амьсгалсан
  - С. Хамрын хөндий үрэвссэн
  - Д. Эзэлхүүн бага

10. Цусны их, бага эргэлттэй амьтныг ол \1 оноо\
  - А. Загас
  - В. Хүн
  - С. Ланцетник
  - Д. Хавч

11. Хялгасан судасны бүтэц үүргийг олно уу? \1 оноо\
  - А. Нимгэн хана, дотоод давхрага, люмен
  - В. Нимгэн хана, дотоод давхрага, том люмен, хавхлаг
  - С. Зузаан хана, дотоод давхрага, жижиг люмен, гөлгөр булчин
  - Д. Бүгд буруу

А. Баруун ховдол—Уушгины артери---венийн цус---уушги--- артерийн цус—зүүн тосгуур

В. Баруун ховдол –Венийн цус--- зүрх

С. Зүүн ховдол--- Артери---зүүн тосгуур--- зүрх

Д. Бүгд буруу

13. Дараах өвчний үүсгэгчийг нөхөж бичнэ үү? \2 оноо\

№	Өвчний нэр	Өвчнийг эдгээх эмийн нэр	Өвчин үүсгэгч
1	Уушгины хатгаа	Пенициллин	Бактери
2	Боом	Пенициллин	
3	Шар өвчин В гепатит	Интерферон	Вирус

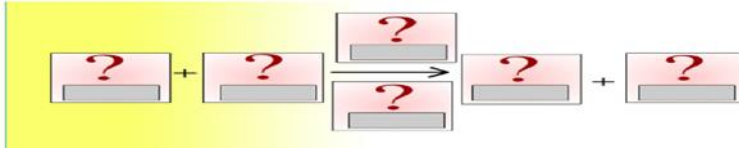
А.Вирус В. Бактери С. Эм Д. Интерферон

14. Архинд донтох эмгэгтэй хүний бие маха бодод ямар шинж тэмдэг илрэх вэ? \2 оноо\

А. Сэтгэл тавгүйтэх В. Уурлаж бухимдах С. Агсан согтуу тавих Д. Бүгд

15. Фотосинтезийн үгэн тэгшитгэлийг нөхөж бичээрэй. \1 оноо\

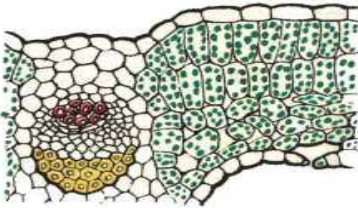
Нөхөх үгс: гэрэл, хүчилтөрөгч, нүүрсхүчлийн хий, ус, хлорофилл, шим бодис



16. Фотосинтезэд шаардлагатай усыг ургамал хаанаас ямар эрхтнээрээ шингээн авдаг вэ? \1 оноо\

- А. Агаараас навчаараа
- В. Хөрснөөс үндсээрээ шингээн авдаг
- С. Агаараас ишээрээ
- Д. Агаараас амсрын сүвээр

17. Фотосинтез хаана явагддаг вэ? \1 оноо\



- А. Дээд эпидермд
- В. Дамжуулах багцад
- С. Баганан паранхимид
- Д. Амсрын эсд

18. Хүний бэлгийн эсийн бөөмөнд хэдэн ширхэг хромосом агуулагддаг вэ? \2 оноо\

А. 23 В. 22 С. 46 Д. 44

19. Салхиар тоос хүртдэг ургамлын цэцэг ямар өнгөтэй байдаг вэ? \2 оноо\

А. Тод В. Бор С. Бүдэг Д. Ногоон бараан

20. Үрийн бүрхүүл нь үрэнд ямар үүрэг гүйцэтгэдэг вэ? \2 оноо\

А. Амьсгалах В. Хамгаалах С. Шим тэжээлийн бодис нэвтрэн орох Д. Бүгд зөв

21. Цэцэгт ургамлын үржлийн эрхтэн аль вэ? \1 оноо\

А. Үр, жимс В. Үндэс, иш С. Навч, үр Д. Жимс, иш

22. Эс дотор удамшлын мэдээлэл агуулж байгаа нэгж нь ..... юм. \1 оноо\

А. Бөөм В. Хромсом С. Бэлгийн эс Д. Ген

23. Хромосом хаана байрлах вэ? \1 оноо\



- А. Цитоплазмд
- В. Митохондрид
- С. Бөөмөнд
- Д. Рибосомд

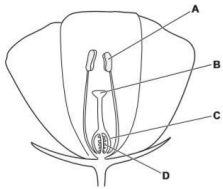
24. Аль нь зориудын шалгарал вэ? \1 оноо\

- А. Амьдралын төлөөний тэмцлээр явагдаж буй шалгарал
- В. Хүмүүс өөрийн эрх ашгийн төлөө хэрэгцээ хангах зорилгоор үүлдэр, сорт гаргаж авах
- С. Байгалийн шалгарлаар явагдаж буй өөрчлөлт
- В. Бүгд зөв

24. Идэш тэжээлийн хэлхээний анхдагч бүтээгчийг сонгоорой. \1 оноо\

А. Нарс В. Гүрвэл С. Хэрэм Д. Ирвэс

25. Цэцгийн бүтцийн хэсгүүдийг харуулсан бүдүүвч зураг өгөгджээ. Аль дугаараар дохиурыг тэмдэглэсэн бэ? /1 оноо/



- A. C                      B. A                      C. D                      D. B

26. Зэрлэг үхрийн өвөг нь: /1 оноо/

- A. Сарлаг              B. Тур                      C. Бизон                      D. А ба Б

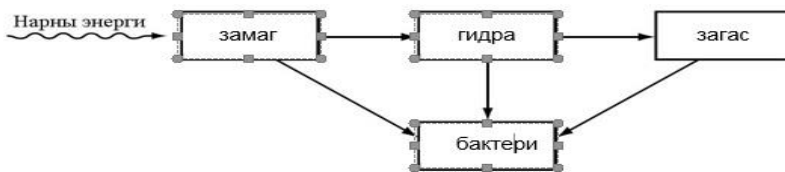
27. Ургамлын сорт гэдэг нь: /1 оноо/

- A. Байгаль дээр ургаж буй ургамал  
 B. Хүний ашиг сонирхол, хэрэгцээнд нийцүүлэн зориуд гаргаж авсан таримал ургамал  
 C. Нэг жил тарихаар сонгож авсан ургамал  
 D. Б+В

28. Идэш тэжээлийн хэлхээг эхлүүлэгчид аль нь вэ? /1 оноо/

- A. Анхдагч хэрэглэгчид              B. Бүтээгчид                      C. Хоёрдогч хэрэглэгчид                      D. Задлагчид

29. Тэжээлийн хэлхээний энгийн бүдүүвчийг үзүүлэв. Энэ хэлхээнд бактери ямар төлөөлөгч вэ? /1 оноо/



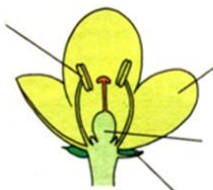
- A. Бүтээгч                      B. Задлагч                      C. Махан идэштэн                      D. Өвсөн тэжээлтэн

30. Дээрх тэжээлийн хэлхээнд гидра ямар төлөөлөгч вэ?

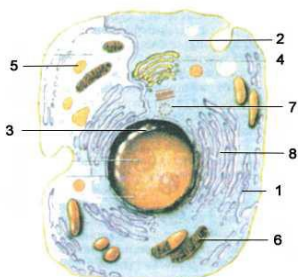
- A. Анхдагч хэрэглэгч                      B. Бүтээгч                      C. Дээд эрэмбийн хэрэглэгч                      D. Задлагч

**ХОЁР ДУГААР ХЭСЭГ**

1. Цэцгийн бүтцээс үржлийн эрхтэнүүдийг нэрлэн , сумаар заагаарай. \2 оноо\



2. Амьтны эсийн бүдүүвч зураг дээр байгаа 3, 6, 8 дугаартай эрхтэнцрүүдийг нэрлэнэ үү.\2 оноо\



- 3.....  
 6.....  
 8.....

3. Биний өдөр тутам иддэг хоол хүнсэнд шим бодис шим бодис ямар хэмжээтэй агуулагддаг вэ? Зөв холбоно уу? \3.Оноо\
- 1. Нүүрс ус            А. 25%
  - 2. Уураг                Б.15%
  - 3. Өөх тос            В.60%
4. Цэгийн оронд нөхөж бич. \3 оноо\  
Уушгины амьдралын багтаамжийг ..... хэмждэг ба..... гэдэг багажаар хэмждэг.
5. Өөрийн нутаг орны ургамал, амьтнаар экологийн суварга бүтээ? \3 оноо\

