

Анги, бүлэг:

Шифр:

**8-Р АНГИЙН ТЕХНОЛОГИЙН ХИЧЭЭЛИЙН АНГИ ДЭВШИХ ШАЛГАЛТЫН
ДААЛГАВАР**

“А ХУВИЛБАР”

Санамж: Зөв гэж үзсэн зөвхөн ганц хариуг сонгоорой.

Даалгаврыг 40 минутад хийж гүйцэтгээрэй

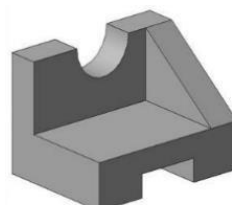
1. Дараах зургаас изометр проекцын аргаар дүрслэгдсэн зургийг сонгоно уу. [1 оноо]



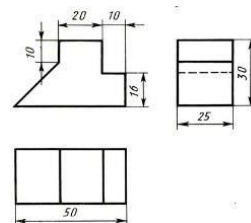
A



B

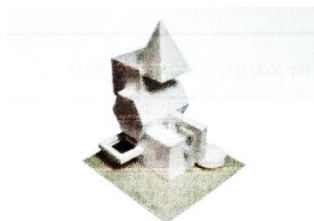


C



D

2. Доорх 3 хэмжээст зохиомж нь геометрийн-ээс бүтсэн байна. [1 оноо]



A. Дүрс

B. Биет

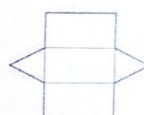
C. Хэсэг

D. Хавтгай

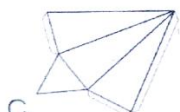
3. Призмийн дэлгээс аль нь вэ? [1 оноо]



A.



B.

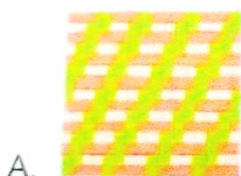


C.

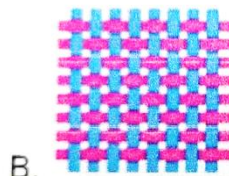


D.

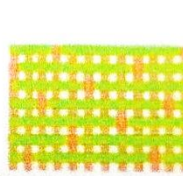
4. Нэхээсний төрлүүдийг ажиглан сатин нэхээсийг сонгоно уу? [1 оноо]



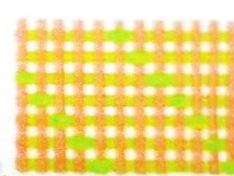
A.



B.



C.



D.

5. Даавууг 2-3 давхарлаж самбарын алчуур оёхдоо ямар зүү сонгох вэ? [1 оноо]

A. Хурц үзүүртэй зүү

C. Сүвэгч жижигтэй зүү

B. Бүдүүн зүү

D. Нарийн зүү

6. Цэгийн оронд тохирох үгийг сонгоно уу. Эдлэлийг эсгэхдээ оёдлын хэмжээг тооцож оёдлын шугамыг /оёх/ зураасаар тэмдэглэж зурдаг. [1 оноо]

A. Үргэлжилсэн нарийн зураас

C. Цэгтэй тасалдсан зураас

B. Тасархай зураас

D. Хоёр зураас

7.Тойргоор сүлжих схемийн тайлбарыг хэрхэн унших вэ? [1 оноо]

- A. Дээрээс нь доош
- B. Голоос нь гадагш
- C.Гаднаас нь дотогш
- D.Доороос нь дээш

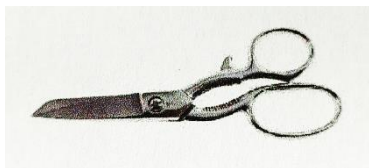
8.Ногооны зуушны шим тэжээлт баялаг чанарыг алдагдуулахгүйн тулд амталбал хамгийн тохиромжтой. [2 оноо]

- A.Хооллохоос 4-5 цагийн өмнө
- B.Урд өдөр нь
- C.Хооллохын өмнө
- D. 1-2 цагийн өмнө

9.Даавууны үндсэн ба суурь утасны чиглэлд болон 45 градустай налууугийн дагуу татаж хэмжиж тодорхойлдог. [2 оноо]

- A. Агшилтыг
- B.Сэмрэлтийг
- C.Суналтыг
- D.Үрчийлтийг

10. Зургаар өгсөн хайчны зориулалтыг нэрлэнэ үү. [2 оноо]



- A.Зигзаг хэлбэр гаргах
- B.Цаасны
- C.Утас таслах
- D.Оёдол эсгүүрийн

11.Хоолны жор нь -аас бүрдэнэ. [2 оноо]

- A. орц,найрлага
- B.бүтээгдэхүүн , найрлага
- C.бүтээгдэхүүн , хийх арга
- D.орц , хийх арга

12. Хамгийн анхны авто машин хэдэн онд зохион бүтээгдсэн бэ? [2 оноо]

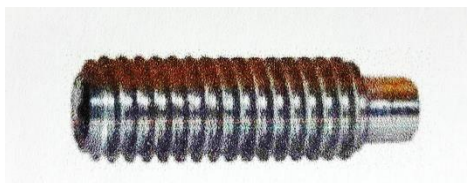
- A.1800 он
- B.1885 он
- C.1890 он
- D.1908 он

13. 1769 онд анхны бүрэн хэмжээний өөрөө явдаг механик тээврийн хэрэгслийг зохион бүтээсэн Николас Сигнот аль улсын иргэн бэ? [2 оноо]

- A.Итал
- B.Франц
- C.Герман
- D.АНУ

14.Дараах эд ангийг нэрлэнэ үү. [3 оноо]

- A.Эрэг
- B.Гол
- C.Холхивч
- D.Шураг



15.Доорх зарчмын схемийг ажиглана уу. Нийт хэдэн электроникийн элемент байна вэ?

[3 оноо]

- A.2
- B.3
- C.4
- D.5

