

Анги бүлэг .....

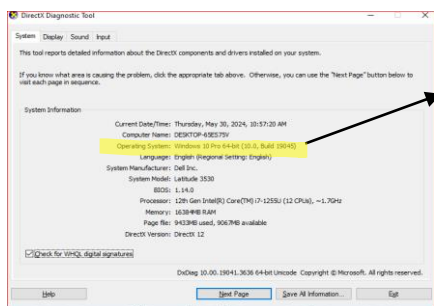
Шифр.....

**8 ДУГААР АНГИЙН МЭДЭЭЛЭЛ ТЕХНОЛОГИ ХИЧЭЭЛИЙН АНГИ ДЭВШИХ ШАЛГАЛТЫН ДААЛГАВАР**

**А ХУВИЛБАР**

Хугацаа: 60 минут

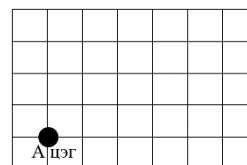
- $a_n = a_1 + a_2 + a_n$  дээрх томъёог ямар мэдээллэн загвараар дүрслэгдсэн байна вэ?
  - Үгээр илэрхийлсэн мэдээллэн загвар
  - Хүснэгтээр илэрхийлсэн мэдээллэн загвар
  - Тусгай тэмдэгтээр илэрхийлсэн мэдээллэн загвар
  - Дүрс зургаар илэрхийлсэн мэдээллэн загвар
- “Бат тус бүр нь 200 төгрөгний үнэтэй х ширхэг үзэг авахад у төгрөг төлжээ гэсэн “өгүүлбэрийг дүрсэлсэн математик загвар аль нь вэ?
  - $x=200y$
  - $y=200+x$
  - $y=200x$
  - $x=400+y$
- Хэрэглээний багц программд аль нь хамаарахгүй вэ?
  - MS Word
  - MS Powerpoint
  - MS Excel
  - Windows
- 2.9 GHz /гигагерц/ хурдтай төв боловсруулах байгууламж секундэд хэдэн үйлдэл хийх вэ?
  - 2900000
  - 290000
  - 290
  - 2900
- Компьютерын дэлгэцийн нягтрал 1920x1080 хэмжээтэй бол ..... цэгийг дүрсэлнэ.
  - 1.8
  - 3000
  - 2073600
  - 840
- Дараах файлын төрлүүдээс аль нь шахсан файлын төрөл вэ?
  - \*.rar
  - \*.exe
  - \*.extract
  - \*.archive
- Дараах зургаас **Operating System** хэсэг нь компьютерын ямар үзүүлэлтийг илтгэн харуулж байна вэ?



- Төв боловсруулах байгууламж
- Үйлдлийн систем
- Дэлгэцийн үзүүлэлт
- Шуурхай санах ой

8. Дараах алгоритмыг гүйцэтгээрэй. Үр дүнд ямар дүрс зураг зурагдах вэ? Сонгоно уу.

- Зураг-1 дээрх А цэг дээр үзгээ байрлуулна.
- А цэгээс үзгээ салгалгүйгээр дээш 2 нүд
- Төгсгөлийн цэгээс үзгээ салгалгүйгээр баруун гар тийш 3 нүд
- Төгсгөлийн цэгээс үзгээ салгалгүйгээр доош 2 нүд
- Төгсгөлийн цэгийг А цэгтэй холбоно.



- Тэгш өнцөгт
- Квадрат
- Дугуй
- Гурвалжин

9. Үйлдлүүдийн аль нь салаалсан алгоритмын жишээ вэ?

- Гутлын үдээсээ 2 зангидах
- Хоолны ногоо болоогүй бол дахин 10 минут буцалгах
- Хичээлээ хийхдээ үзгээ авах
- Өвлийн улиралд дулаан хувцаслах

10. Цэцгээ “Монгол бахархлын өдөрт зориулсан” зохион бичлэгийн уралдаанд оролцохоор болов. Зохион бичлэгийн шалгуурт компьютер ашиглан бичиж илгээх гэсэн байв. Ямар технологийг ашиглавал тохиромжтой вэ?

- A. Танилцуулга боловсруулах технологи
- B. Хүснэгтэн мэдээлэл боловсруулах технологи
- C. Баримт бичиг боловсруулах технологи
- D. Зурган мэдээлэл боловсруулах технологи

11. Бэлэн загварыг англиар юу гэж нэрлэдэг вэ?

- A. Paragraph
- B. Template
- C. Clipboard
- D. Font

12. Баримтад гоёмсог бичиг оруулах командыг сонгоно уу.

- A. Template
- B. Word Art
- C. Wordpad
- D. Smart Art

13. Зөв харгалзуулна уу.

- |                                       |              |
|---------------------------------------|--------------|
| 1. Цаасыг хэвтээ болгох               | a. Columns   |
| 2. Цаасыг босоо болгох                | b. Landscape |
| 3. Цаасны захаас авах зайг тохируулах | c. Size      |
| 4. Багананд хуваах                    | d. Margins   |
| 5. Цаасны хэмжээг тохируулах          | se. Portrait |

- A. 1b 2e 3d 4a 5c
- B. 1e 2b 3d 4a 5c
- C. 1b 2e 3c 4a 5d
- D. 1d 2b 3c 4e 5a

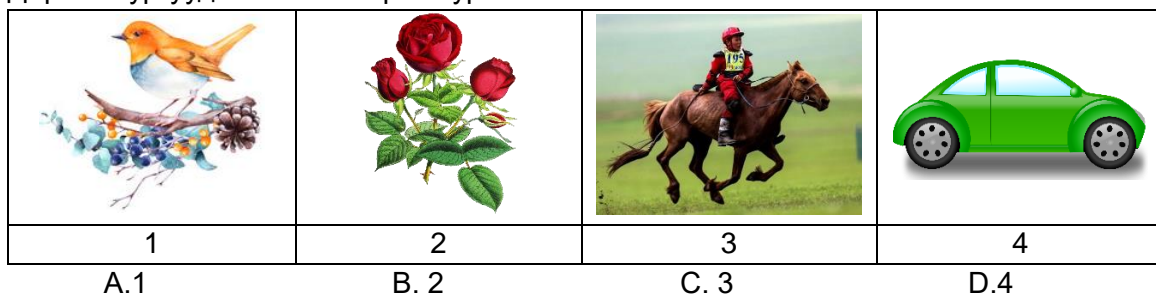
14. Баримт бичиг боловсруулах програмд өмнө нь хадгалсан файлын нэрийг өөрчилж хадгалах команд аль нь вэ?

- A. Save
- B. Share
- C. Save As
- D. Smart Art

15. Аливаа зүйлийг наана, цаана байрлуулахад ойр байгаа нь том, хол байгаа нь жижиг харагддаг. Бидний хүрээлэн байгаа юмс ажиглагчаас холдох тусам хэмжээ нь жижгэрч өнгө нь бүдгэрч өөрчлөн харагдах үзэгдлийг ..... гэнэ.

- A. Алслалт
- B. Масштаб
- C. Зэрэглээ
- D. Тунгалаг

16. Дараах зургуудын аль нь гэрэл зураг вэ?



17. Аль нь зургийн өргөтгөл вэ?

- A. \*.jpeg
- B. \*.pptx
- C. \*.potx
- D. \*.docx

18. MS Powerpoint программ дахь танилцуулгын бэлэн загваруудыг ашиглахаас гадна өөрөө загвар файл үүсгэн хадгалж олон дахин ашиглах боломжтой. Тэгвэл файлыг загвар болон хадгалах төрлийг сонгоно уу?

- A. \*.potx
- B. \*.pptx
- C. \*.docx
- D. \*.dotx

19. Мастер слайд руу орох командыг зөв дараалалд эрэмбэлээрэй.



- A. 2, 3, 1
- B. 1, 3, 2
- C. 1, 2, 3
- D. 2, 1, 3

20. Сурагч Сүрэн 100.000 төгрөгийг сарын 1.2 хувийн хүүтэй банканд хадгалуулав. Сүрэнгийн хадгаламж 6 сарын дараа хэдэн төгрөгөөр өсөхийг хүснэгтээр тооцоолоход дараах программуудаас аль нь тохиромжтой вэ?

- A. MS Word
- B. MS Powerpoint
- C. MS Excel
- D. Calculator

21. MS Excel программын нүдний хаягийг сонгоно уу.

- A. =sum (D3:D6)
- B. D3
- C.3D
- D.D

22. B3 болон C3 нүднүүдийн утгыг D3 нүдэнд тооцоолоход ямар функц ашиглах вэ?

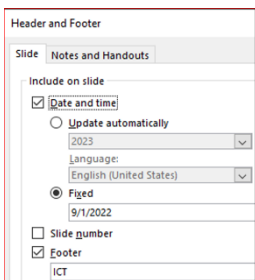
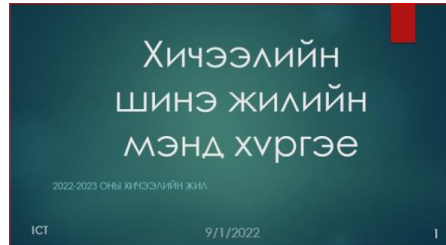
	A	B	C	D
1				
2		a	b	Нийлбэр
3		3	4	
4				

- A. =average (B3:C3)
- B. =max (B3:C3)
- C. =sum (B3:C3)
- D. =min (B3:C3)

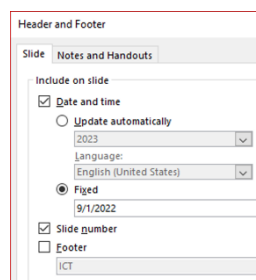
23. Бямбаа зуны амралтаар дарсан зургуудаа Бат руу цахим шуудангаар илгээв. Бямбаа ямар товч дээр дарж ирсэн шуудангаа шалгах вэ?

- A. Compose
- B. Inbox
- C. Drafts
- D. Sent

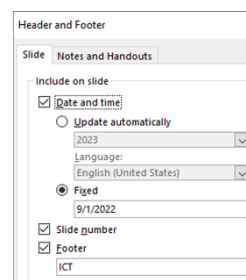
24. Слайдад хөл хэсгийн мэдээлэл оруулсан тохиргоо аль нь зөв вэ?



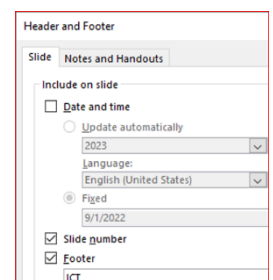
A.



B.



C.



D.

25. Цэгийн оронд нөхөж бичээрэй.

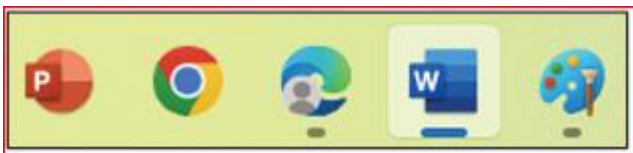
..... ашиглан мэдээллийг цаг хугацаа, орон зайнаас үл хамааран шуурхай хүргэх, солилцох, хамтран боловсруулж ашиглах боломжтой.

26. Өнгөөр ялган будагдсан нүдний хаягийг доорх хариулт бичих зайнд бичнэ үү?

	A	B	C	D
1				
2				
3				

Хариулт бичих \_\_\_\_\_

27. Ажлын мөрөнд Taskbar хэдэн программ зэрэг нээсэн байгааг болон аль программыг хэрэглэгч ашиглаж байгааг ашиглаж байгааг тодорхойлж бичнэ үү?



Хариулт бичих \_\_\_\_\_ , \_\_\_\_\_