

ДОРНОД АЙМГИЙН ЕРӨНХИЙ БОЛОВСРОЛЫН ХАН-УУЛ СУРГУУЛИЙН
8 ДУГААР АНГИЙН БИОЛОГИЙН ХИЧЭЭЛИЙН АНГИ ДЭВШИХ ШАЛГАЛТ

Хугацаа: 60 минут

Оноо: 49 оноо

Сурагчийн нэр Анги

Нэгдүгээр хэсэг:

1. Амьд биеийг ангилж ялган, бичиглэн тодорхойлж, нэршил оноодог биологийн салбар ухааныг юу гэдэг вэ? (1оноо)
А. Цитологи Б. Эмбриологи В. Гистологи Г. Таксономи
2. Түлхүүр бичиг хэдэн төрөл байдаг вэ? (1оноо)
А. Хэрэглээнээс хамаарч олон төрөл Б. 2 төрөл
В. 3 төрөл Г. Зөв хариулт байхгүй
3. Зурагт өгөгдсөн амьтны аймаг, хүрээ, ангийг тодорхойлно уу? (1оноо)



- А. Аймаг-амьтан, хүрээ-өвсөн тэжээлтэн, анги-сүүгээр бойжигч
- Б. Аймаг-амьтан, хүрээ-хөвчтөн, анги-сүүгээр бойжигч
- В. Аймаг-амьтан, хүрээ-хөхтөн, анги-гэршүүлсэн амьтан
- Г. Аймаг-амьтан, хүрээ-хөвчтөн, анги-хөвчтөн

4. Хөндий хэвлийтний хүрээнд тохирох шинжийг нэрлэнэ үү? (1оноо)
А. Бие нь 2 давхаргаас тогтсон Б. Бие нь 3 давхаргаас тогтсон
В. Гадуураа араг ястай Г. Зөөлөн биетэй
5. Шавьжийн ангийн нийтлэг шинжийг бичнэ үү? (1оноо)
А. Зөөлөн биетэй
Б. Олон үет 4 хос буюу 8 хөлтэй
В. Амьсгалын эрхтэн нь трахей
Г. Бие нь толгой, цээж, хэвлий гэсэн 3 хэсгээс тогтсон
6. Сээр нуруутан амьтдын ангийг биеийн бүрхүүлийн онцлогтой нь зөв тохируулна уу? (2оноо)

1.Хоёр нутагтан	а. өдөн бүрхүүл, хөл нь хайрстай
2. Мөлхөгч	б. чийгтэй арьс
3. Шувуу	с. хайрстай, хуурай арьс
4. Хөхтөн	д. үсэн бүрхүүл
7. Нэг хромосом хэдэн хроматидаас тогтох вэ? (1оноо)
А. 1 Б. 2 В. 3 Г. 4
8. Эсийн эрхтэнцрүүдийг үүрэгтэй нь холбоно уу? (2оноо)

а. Цитоплазм	1. Удамшлын мэдээлэл хадгалах, дамжуулах
б. Пластид	2. Өнгө болон шим бодис үүсгэх, хуримтлуулах
с. Вакуоль	3. Эрхтэнцрүүдийг агуулах, хооронд нь холбох

d. бөөм 4. Бодис хуримтлуулах

9. Эсийн мембраны үүрэг юу вэ? (1оноо)
А. Эсэд орох, гарах бодисыг хянах Б. Амьсгалыг хийх
В. Генетикийн мэдээллийг агуулах Г. Бодисыг агуулах

10. Хүний хоол боловсруулах эрхтнүүийг зөв дараалалд оруулсан мөрийг сонгоно уу? (2 оноо)

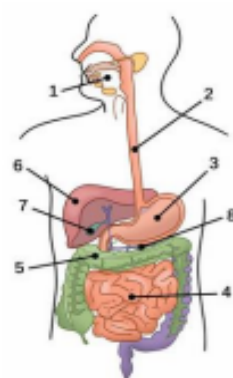
- А. Амны хөндий-ходоод-арийн гэдэс-бүдүүн гэдэс
Б. Амны хөндий-улаан хоолой-ходоод-нарийн гэдэс-бүдүүн гэдэс
В. Амны хөндий-мөгөөрсөн хоолой-ходоод-нарийн гэдэс-бүдүүн гэдэс
Г. Амны хөндий-улаан хоолой-ходоод-нарийн гэдэс-нойр булчирхай

11. Цэсийг үүсгэдэг хамгийн том булчирхай? (1оноо)

- А. Нойр булчирхай Б. Бамбай булчирхай В. Элэг Г. Нарийн гэдэс

12. Хоол боловсруулах булчирхайнуудын дугаарыг бичиж нэрлэж бичнэ үү? (2оноо)

.....
.....
.....
.....
.....
.....



13. Амны хөндийд задарч эхэлдэг шим бодис аль вэ? (1оноо)

- А. Өөх Б. Нүүрс ус В. Уураг Г. Липид

14. Амьсгалж буй агаарын найрлагын хэдэн хувийг хүчилтөрөгч эзэлдэг вэ? (1оноо)

- А. 1% Б. 21% В. 79% Г. 4%

15. Төвөнх ямар эрхтэн тогтолцоонд багтдаг вэ? (1оноо)

- А. Амьсгалын Б. Ялгаруулах В. Мэдрэлийн Г. Хөдөлгөөний

16. Доор өгөгдсөн багануудыг холбоно уу?

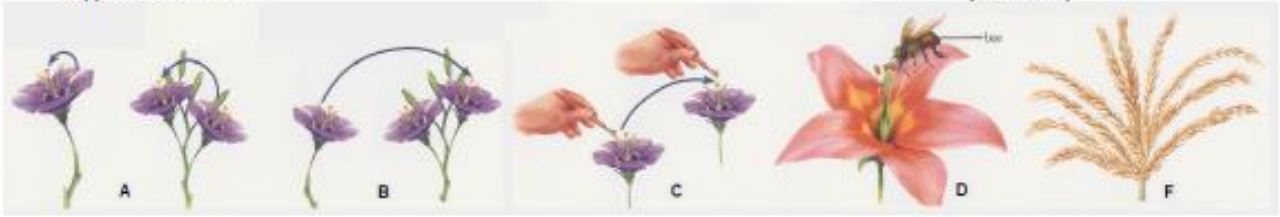
- | | |
|---|-------------------|
| А. Зүрхэнд цусыг зөөвөрлөн ирдэг судас | 1. Артерийн судас |
| Б. Артери, венийн судсыг холбодог судас | 2. Венийн судас |
| В. Хүчилтөрөгчөөр баялаг цус | 3. Хялгасан судас |
| Г. Зүрхнээс цусыг тараадаг судас | 4. Артерийн цус |
| Д. Нүүрсхүчлийн хийгээр баялаг цус | 5. Венийн цус |

17. Уушгинд хүчилтөрөгчөөр баяжсан цус зүрхний зүүн-ийн судсаар ирдэг. (1оноо)

- А. Ховдолд, уушгины артери Б. Тосгуурт, уушгины вен
В. Тосгуурт, дээд хөндийн вен Г. Ховдолд, доод хөндийн вен

18. Фотосинтезийн урвалд шаардагдах бодис болон бүтээгдэхүүн бодисуудын дугаарыг харгалзах нэрийн ард тохируулж бичнэ үү. (2оноо)

25. Зурагт цэцгийн тоос хүртэлтийн хэлбэрүүдийг харууллаа. D дугаараар ямар тоос хүртэлтийг дүрсэлсэн бэ? (1оноо)



A. Салхиар

Б. Өөрөө өөртөө

В. Шавьжаар Г. Солбилцон

26. Салхиар болон шавжаар тоос хүртдэг ургамлын онцлогийг харьцуулна уу.(2оноо)

	Салхиар тоос хүртдэг	Шавьжаар тоос хүртдэг
Дэлбэ		
Тоос нь		

27. Идэш тэжээлийн хэлхээ нь амьд бие эрчим хүчээр бие биеэсээ хамааралтай байдгийг илэрхийлэх боловч эцсийн дүнд эрчим хүч нэг эх үүсвэртэй байдаг.Энэхүү эх үүсвэр юу вэ? (1оноо)

А.Ургамлын навч

Б. Мах

В. Нар

Г. Ус

28. Хүний биеийн эс хэдэн хромосомтой вэ?

(1оноо)

А. 23

Б. 48

В. 24

Г. 46

29. Удамшлын мэдээллийг агуулдаг эсийн бүтэц юу вэ?

(1оноо)

А. Бөөм

Б. Вакуоль

В. Мембран

Г. Рибосом

30. Зургийг ажиглаад зөв харгалзуулаарай.

(2оноо)



1



2



3



4

А. Сперматозид

Б. Өндгөн эс

В.Бодгаль

Г. Зигот

Хоёрдугаар хэсэг:

1. Зургийг ажиглаад, тодорхойлох түлхүүр бичгийг ашиглан тодорхойлно уу. (2оноо)



1а. Гурван хос хөлтэй..... 2- руу очих

1б. Дөрвөн хос хөлтэй..... 3- руу очих

2а. Далавчтай..... А

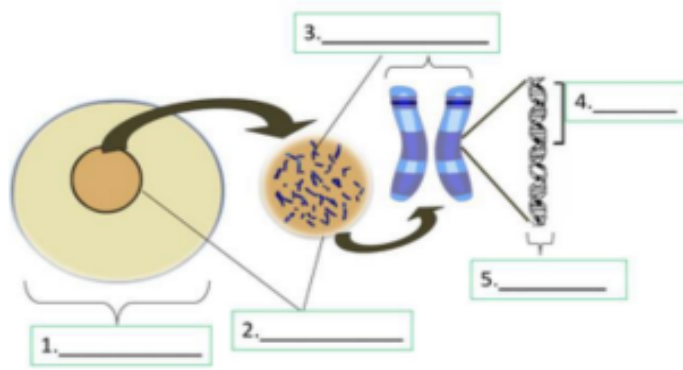
2б. Далавчгүй В

3а. Нэг хос тэмтрүүлтэй..... С

3б. Хоёр хос тэмтрүүлтэй D

2. Зурагт дугаарласан бүтцийн хэсгүүдийг бичнэ үү?

(3 оноо)



3. Дараах өгөгдлүүдийг хамгийн бага бүтцээс нь том бүтэцрүү нь дараалалд оруулна уу? (2оноо)

(Ген, бөөм, ДНХ, хромосом, эс)

1..... 2..... 3..... 4..... 5.....

4. Гүзээлгэнийг үрслүүлж буй зургийг харуулжээ.

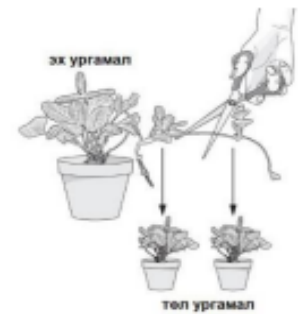
(2оноо)

А. Гүзээлгэнийг үржүүлж буй энэ арга нь үржлийн ямар хэлбэр болохыг тодорхойлно уу. (0.5 оноо)

.....

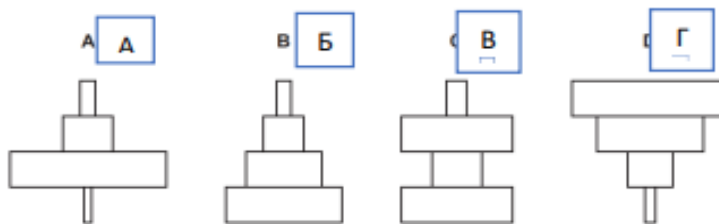
Б. Яагаад ингэж үзсэн шалтгаанаа тайлбарлана уу.(1.5 оноо)

.....



5. Дараах идэш тэжээлийн хэлхээнд тохирох тооны суварга аль нь вэ? (1оноо)

А. Мод-шавьж-шувуу-махчин шувуу



Б. Б суваргад тохирсон тоо идэш тэжээлийн хэлхээг бичнэ үү (2оноо)

.....