

ДҮРСЛЭХ УРЛАГИЙН ХИЧЭЭЛИЙН АНГИ ДЭВШИХ ШАЛГАЛТЫН СЭДЭВ

Хувилбар А

Зөвийг сонгоорой.

1. Цэгийн шилжсэн хөдөлгөөний олонлогийггэнэ.
Цэгийн оронд тохирох үгийг сонгоорой. 1оноо

A. Цэг

B. Зураас

C. Толбо

D. Цэг, толбо

2. Зохиомжийн санааг ямар амьтнаас авсан бэ? 1оноо



A.



B.



C.



D.

3. Дулааны ойролцоо өнгийн зохиомжийг сонгоорой. 1оноо



A.



B.



C.



D.

4. Зургийг ажиглаад ойролцоо өнгүүдтэй зөв харгалзуулан холбоорой. Зоноо



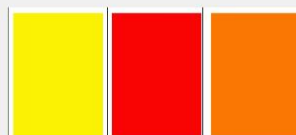
1



c



2



a



3



B

5. Натюрморт зурагт хатуу биетийг яаж зураасалдаг вэ? 1оноо

А. Нягт жигд

В. Сийрэг

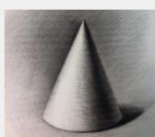
С. Хөнгөн

6. Зургийг зөв харгалзуулаарай. Зоноо



А.

1. Натюрморт зураг



В.

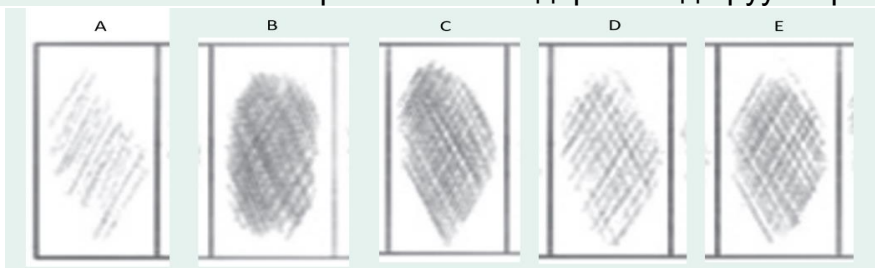
3. Байгалийн зураг



С.

2. Хөрөг зураг

7. Зураасны ялгамжийг сайтар ажиглан зөв дараалалд оруулаарай. 5оноо



1.....2.....3.....4.....5.....

8. Усан будгаар зурсан натюрмортыг сонгоорой. 1оноо



А.



В.



С.

9. Угтан авч хүндэтгэл илэрхийлж байгаа зураг аль нь вэ? 1оноо



А.



В.



С.

10. Аль үеийн Антика уран бичлэг вэ?

1оноо

Antiqua

А. Орчин үеийн

В. XX зуун

С. Сэргэн мандалт

11. Бар зургийн аргыг зөв харгалзуулна уу?

1оноо

А. Өндөр хэвлэлийн арга

3. Мод, хулдаасан дээр сийлэх

В. Өргөн хэвлэлийн арга

1. Чулуун барын ажиллагаа

С. Гүн хэвлэлийн арга

2. Төмөр барын ажиллагаа

12. Уран бичлэг нь дүрслэх урлагийн аль төрөлд хамаарах вэ?

1оноо

А. Уран зураг

В. Зураасан зураг

С. Монгол зураг

13. Бар зураг нь дүрслэх урлагийн ямар төрөлд хамаарах вэ?

1оноо

А. Уран зураг

В. Монгол зураг

С. Зураасан зураг

14. Тохирох хариултыг сонгоорой

1оноо



A.



B.



C.



D.



F.

15. Балдуугийн Шарав хэдэн онд төрсөн бэ?

1оноо

А. 1869 он

В. 1870 он

С. 1868 он

16. "Монголын нэг өдөр" бүтээлийн утга санаа юу вэ?

1оноо

А. Хүмүүний амьдралын утга учир

В. Зуны улирлын үйл явдал

С. Зовлон, жаргалын шалтгааныг амьдралаас харах

17. Дараах бүтээл нь бар зургийн аль төрөлд орох вэ?

1оноо



А. Хулдаасан бар

В. Төмөр бар

С. Чулуун бар

18. Урсгал, чиглэлд зураачдын бүтээлийг зөв харгалзуулаарай.

4оноо

2. Кубизм



D. Анри

Матисс

1. Абстракт урлаг



В. Василий

Кандинский

4. Сюрреализм



С.

Салвадор Дали

3. Модерн урлаг



А. Пабло

Пикассо

19. Зургийг ажиглан харааны түвшний шугам хаана байгааг, гол ба туслах дүрийн талаар уран зураг унших аргачлалыг баримтлан тайлбарлаж бичээрэй. 5оноо



.....

.....

20. Үгийг зөв нөхөж байрлуулаарай. 4 оноо

Өргөн,хоёр төрлийн.....болон үсгийн.....доод талд..... байгуулалт ашигладгаараа ялгардаг.

зураас дээд тойргийн нарийн

ДҮРСЛЭХ УРЛАГИЙН ХИЧЭЭЛИЙН АНГИ ДЭВШИХ ШАЛГАЛТЫН СЭДЭВ

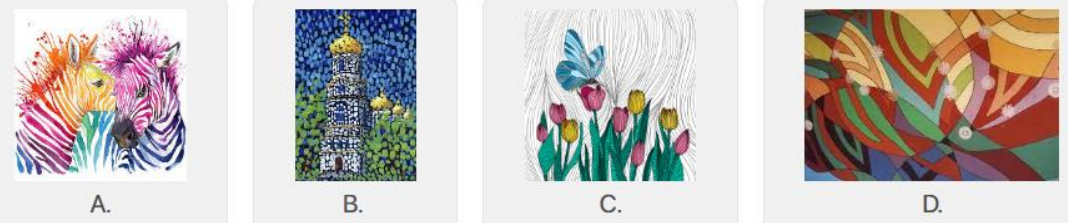
Хувилбар Б

Зөвийг сонгоорой

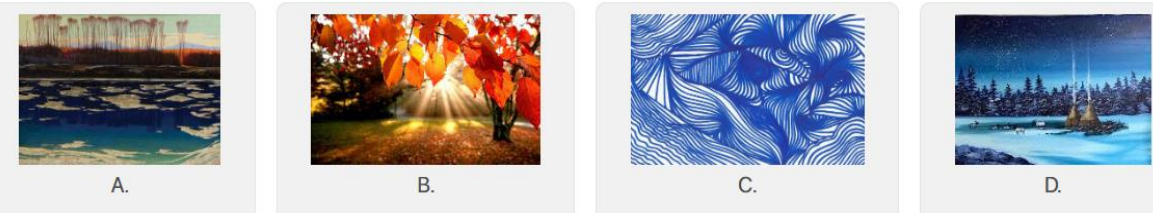
1. Цэг өөрийн хязгаараас даван томрон харагдахыг юу гэх вэ? 1оноо
Цэг өөрийн хязгаараас даван томрон харагдахг
..... ГЭНЭ.

толбо зураас хавтгай

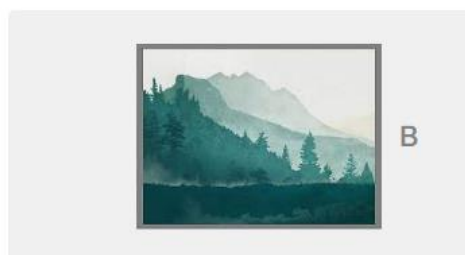
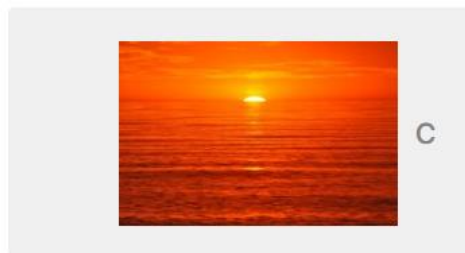
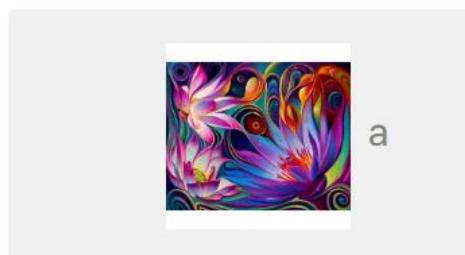
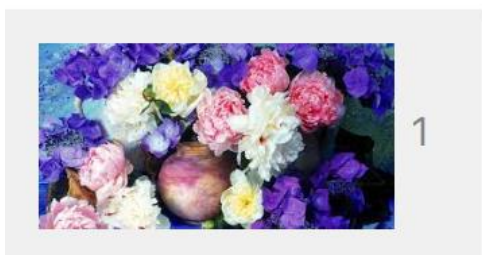
2. Толбо ашиглан зурсан зургийг сонгоорой . 1оноо



3. Дулаан өнгө ашиглан зурсан зургийг сонгоорой. 1оноо



4. Дулаан, хүйтэн, хосолсон өнгийн зургийг тохирох өнгийн зурагтай нь зөв харгалзуулан холбоорой. 3оноо



5. Натюрморт зурахад хамгийн эхэнд юуг зурах вэ? 1оноо

С. Зохиомж

А. Гэрэл сүүдэр

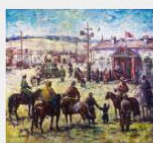
В. Байгуулалт

6. Зургийг агуулгатай нь тохируулан холбоорой. Зоноо



1.

А. Монголын нүүдэлчин ахуй, байгалийн гоо сайхан харагддаг.



2.

С. Эх үрсийн нандин холбоо харуулсан.



3.

В. Ардын хувьсгалын үеийн амьдрал харуулсан.

7. Зураасны ялгамжийг сайтар ажиглан зөв дараалалд оруулаарай. 5оноо

A

B

C

D

E



1.....2.....3.....4.....5.....

8. Гуашаар зурсан натюрморт зургийг сонгоорой. 1оноо



A.

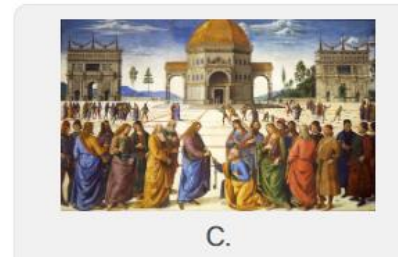
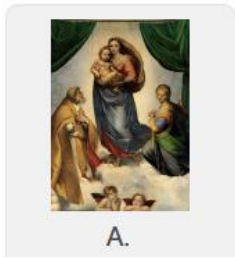


B.



C.

9. Хүний биеийн сайхныг зориуд хэтрүүлэн зурсан зургийг сонгоорой. 1оноо



10. Антиква хэв маягаар бичсэн үсэг аль нь вэ?

1оноо



A

B

C

D

11. Зургийг ажиглан сэргэн мандалтын хэдий үед хамаарахыг зөв холбоорой.

3оноо



A. Сэргэн мандалтын дунд үе



C. Сэргэн мандалтын эхэн үе



B. Сэргэн мандалтын хожуу үе

12. Антиква уран бичлэг нь дээр доороо ямар байгуулалт ашигладаг вэ? 1оноо

A. Дөрвөлжин

B. Тойргийн

C. Шугамын

13. Компьютер дээр байдаг ямар шрифт нь Антиква уран бичлэгийн хэв шинжийг илтгэдэг вэ? 1оноо

A. Times new Roman

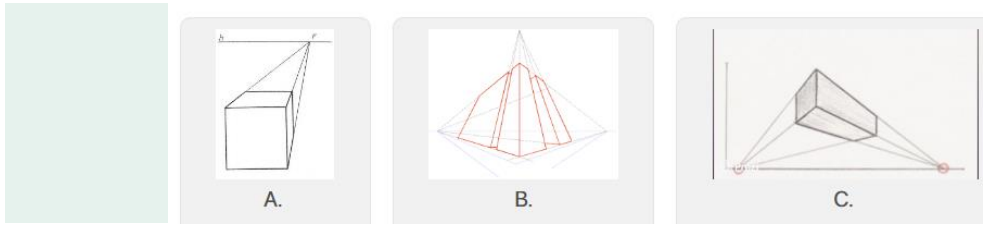
B. Arial

C. Clibri

14. Тохирох хариултыг сонгоорой.

1оноо





15. "Монголын нэг өдөр" зураг нь дүрслэх урлагийн ямар төрөлд хамаардаг вэ? **1оноо**

- A. Уран зураг B. Зураасан зураг C. Монгол зураг



16. Дараах монгол зураг хэний зурсан ямар нэртэй бүтээл вэ? **1оноо**





- A. "Үлэмжийн чанар" М.Уранбэрх B. "Уургач" Б.Сэнгэцохио
C. "Айрагны баяр" Б.Шарав D. "Монгол наадам" До.Болд

17. Дараах уран бүтээл хэний зурсан ямар нэртэй бүтээл вэ? **1оноо**



- A. Ү.Ядамсүрэн "Өвгөн хуурч"
B. О.Цэвэгжав "Туульс"
C. Г.Одон "Ажлын дараа"
D. Л.Гаваа "Кино механикч"

18. Урсгал, чиглэлд зураачдын бүтээлийг зөв харгалзуулаарай. **4оноо**

2. Кубизм	 <p>D. Анри Матисс</p>
1. Абстракт урлаг	 <p>В. Василий Кандинский</p>
4. Сюрреализм	 <p>С. Салвадор Дали</p>
3. Модерн урлаг	 <p>А. Пабло Пикассо</p>

19. Зургийг ажиглан харааны түвшний шугам хаана байгааг, гол ба туслах дүрийн талаар уран зураг унших аргачлалыг баримтлан тайлбарлаж бичээрэй. 5оноо



20. Өгүүлбэрийг зөв дараалалд оруулаарай. 4оноо

Өргөн,хоёр төрлийн.....болон үсгийн.....доод талд..... байгуулалт ашигладгаараа ялгардаг.