

БАТЛАВ.

УЛСЫН ШАЛГАЛТЫН КОМИССЫН ДАРГА

Б.ЧИМЭГМАА

БИОЛОГИ ХИЧЭЭЛЭЭР АНГИ ДЭВШИХШАЛГАЛТЫН МАТЕРИАЛ

2024оны 06сарын 10

1-Р ХЭСЭГ

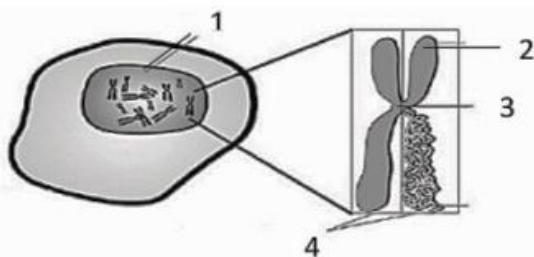
8-р анги

А Хувилбар

1. Ангилал зүйн түвшинг ихээх нь бага руу нь зөв дарааллын дагуу бичсэн хэсгийг сонгоно уу.

- A. Аймаг, хүрээ, анги, баг, овог, төрөл, зүйл
B. Зүйл, төрөл, овог, баг, анги, хүрээ, аймаг
C. Овог, хүрээ, анги, аймаг, баг, зүйл, төрөл
D. Хүрээ, аймаг, баг, анги, овог, зүйл, төрөл

2. Зургийг ажиглан бүтцүүдийг зөв илэрхийлсэн хувилбарыг сонгоно уу. /1 оноо/



Хариулт	1	2	3	4
А	Бөөм	Хроматид	Центромер	Хромосом
Б	Бөөм	Хроматид	Хромосом	Центромер
В	Хроматид	Бөөм	Центромер	Хромосом
Г	Бөөм	Центромер	Хроматид	Хромосом

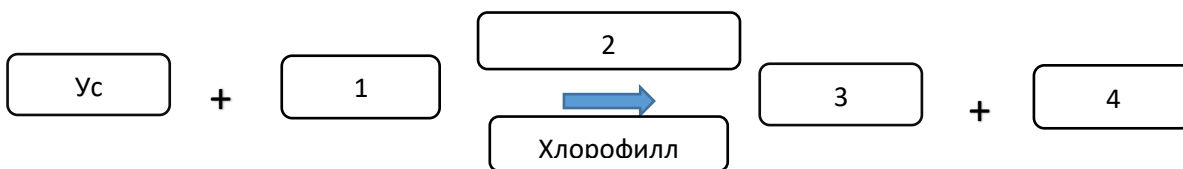
3. Хөхтний ангийн онцлог шинжийг сонгоно уу.

- A. Биеийн дулаан тогтмол
B. Биеийн бүрхүүл нь хайрс
C. Бодисын солилцооны хурд удаан
D. Ихэвчлэн биеийн дотор үр тогтдог

4. Карл Линнейн дэвшүүлсэн амьд биетийн шаталсан ангиллын дагуу ангилалзүйн хамгийн бага нэгжийг сонгоно уу?

- A. Аймаг
B. Анги
C. Зүйл
D. Баг

Доор өгөгдсөн үгийг ашиглан дараах бүдүүвчинд фотосинтезийн үгэн тэгшитгэлийг зөв бичсэн хариулыг сонгоно уу /2 оноо/



/а.нарны гэрэл, б.нүүрсхүчлийн хий, с.шим бодис, d.хүчилтөрөгч/

- A. 1a,2b,3c,4d
B. 1b,2d,3c,4a
B. 1b,2a,3d,4c
Г. 1b,2a,3c,4d

5. Биологийн макросистемийн хамгийн бага нэгж аль нь вэ?

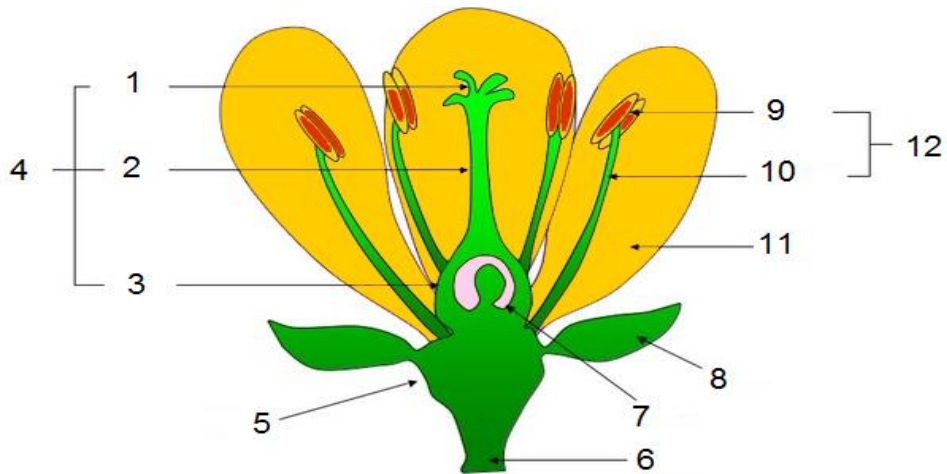
A. Биосфер

B. Бүлгэмдэл

C. Популяци

D. Экосистем

6. Цэцгийн бүтцийн зургийг ажиглаад тэдгээрийн дугаар, нэр, үүргийг зөв тохируулсан хувилбарыг олно уу.



	Бүтцийн хэсэг		Дугаар		Үүрэг
1	Дэлбэ	A	4	I	Үрт нахиа боловсрох
2	Дохиур	B	11	II	Тоос боловсрох
3	Үр боловсрох орон	C	12	III	Хамгаалах

A. 1-B-III, 2-C-II, 3-A-I

B. 1-A-III, 2-B-II, 3-C-I

C. 1-C-II, 2-B-III, 3-A-II

D. 1-B-III, 2-A-II, 3-C-I

7. Ургамал болон амьтны эсэд хоёуланд нь байх эрхтэнцрийг сонгоно уу.

A. A

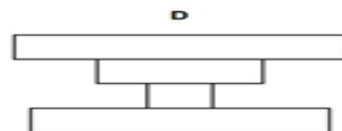
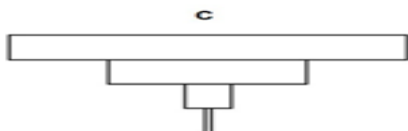
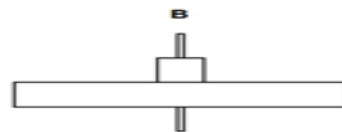
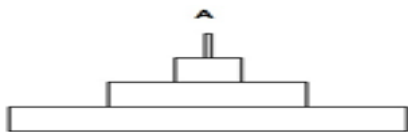
B. B

C. C

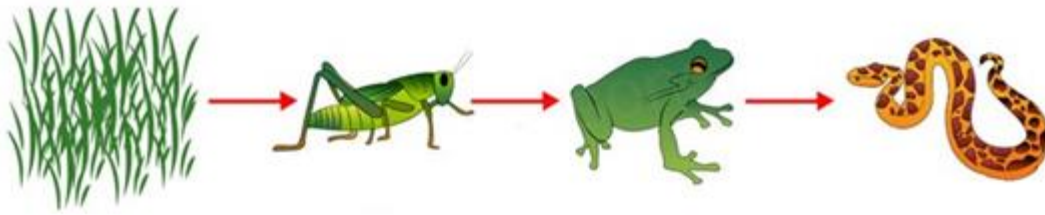
D. D



8. Нарс мод – төөлүүр – тоншуул – махчин шувуу гэсэн тэжээлийн хэлхээний биомассын суваргыг олно уу.



9. Зурагт дүрслэгдсэн идэш тэжээлийн хэлхээний ногоон ургамалд агуулагдах энергийн хэмжээ 10% бол анхдагч хэрэглэгч болох царцаанд очих энергийн хэмжээг тодорхойлно уу.



- A. 10% B. 9% C. 1% D. 0.1%

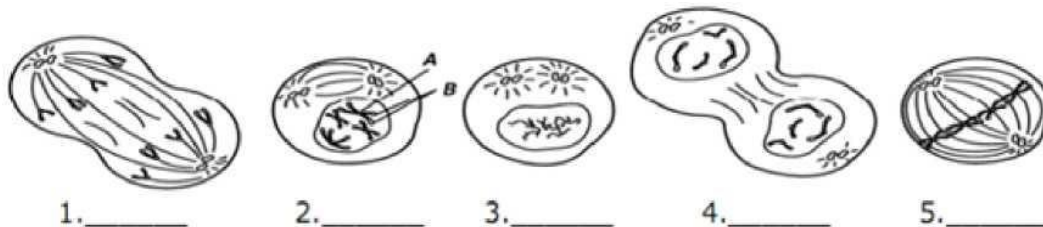
Задгай даалгавар

1. Зурагт 5 үе хөлтнийг харуулсан байна



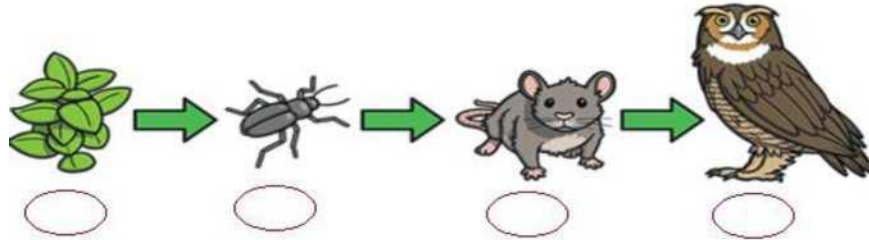
- A. Бүх үет хөлтөнд байдаг 1 ерөнхий шинжийг бичнэ үү. / 1оноо /
- B. Эдгээр 5 амьтад бүгд үет хөлтний хүрээнд хамаарагддаг. Үет хөлтний ямар ангийн амьтад бэ? / 1оноо /
- C. Зөгийнний хавч, аалзны ангиас ялгагдах 2 гол шинжийг бичнэ үү. / 1оноо /
- 1.....
- 2.....
- D. Хавч болон аалзны бие биеэс ялгагдах 2 гол онцлогийг харьцуулан бичнэ үү. /2оноо/

2. Зурагт эсийн мөчлөгийн үе шатыг нэрлэн бичнэ үү ?



3. Чи хээрийн амьтдын идэш тэжээлийн холбоог судалсан гэж төсөөлье.

А. Чиний судалгаанд идэш тэжээлийн хамаарал бүхий доорх амьд биес **30, 56, 12, 4** тоологдсон бол боломжит тохирох тоог амьд бие бүрийн дор нөхөн бичээрэй.



Б. Идэш тэжээлийн хэлхээний анхдагч хэрэглэгчийг нэрлэн бичнэ үү?

В. Идэш тэжээлийн хэлхээний бүтээгч болон гуравдагч хэрэглэгчийг нэрлэн бич

БАТЛАВ.

СУРГУУЛИЙН ЗАХИРАЛ

Б.ЧИМЭГМАА

БИОЛОГИ ХИЧЭЭЛИЙН АНГИ ДЭВШИХ ШАЛГАЛТЫН МАТЕРИАЛ

2024оны 06сарын10

8-р анги

Б Хувилбар

1-Р ХЭСЭГ

1. Амьд биеийн шаталсан ангиллыг зохиоходоо хоорондоо ижил төсөөтэй зүйлүүдийг нэгтгэн нэг төрөлд хамааруулдаг. Ижил төсөөтэй овгуудыг нэгтгэн ямар ангилалд хамруулдаг вэ? 1оноо

- A. баг B. анги
C. овог D. төрөл

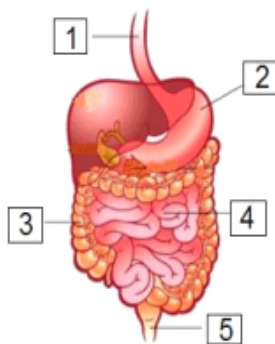
2.Эдгээрээс аль нь мөлхөгчдийн арьсны онцлог шинж вэ? 1оноо

- A. хайрсгүй, хуурай B. хайрстай, хуурай C. хайрстай, чийглэг D. хайрсгүй, чийглэг

3. Амьтан ба ургамлын эсэд 2ууланд байх эрхтэнцрийг сонгоно уу.1оноо

- A. A B.B C.C D.D

4.Зурагт дүрслэгдсэн хоол боловсруулах эрхтнүүдийн нэр болон үүргийг зөв тохируулсан дугаарыг сонгоно уу. /1 оноо/



Зургийн дугаар		Эрхтний нэр		Үүрэг
1	A	Бүдүүн гэдэс	I	Амны хөндийгөөс хоолыг ходоод руу дамжуулах
2	B	Нарийн гэдэс	II	Пепсин энзимээр уураг задрах
3	C	Шулуун гэдэс	III	Шим бодисууд энгийн нэгдэл болж задран, цус ба тунгалаг руу шилжих
4	D	Улаан хоолой	IV	Ус шимэгдэж, нянгийн оролцоотой исэлдэх үйл ажиллагаа явагдана.
5	E	Ходоод	V	Өтгөн ялгадсыг биеэс гадагшлуулах

- A. 1-D-II B. 1-D-I C. 2-D-II D. 2-D-I

5. Амьсгал авах агаарын найрлага харьцангуй тогтмол байдаг ба азотхувийг нь эзэлдэг. /1 оноо/

- A.79.04% B.79.5% C.20.93% D.16.0%

6.Фотосинтезэд тохирох ойлголтыг сонгоно уу. /1 оноо/

- A. Навчны амсраар ус уурших үзэгдэл
B. Ус шингээн авч өөрийгөө чийглэг
C. Нарны гэрлийн тусламжтайгаар шим бодис нийлэгжих үзэгдэл
D.Флоэмээр шим бодис зөөвөрлөгдөх үзэгдэл

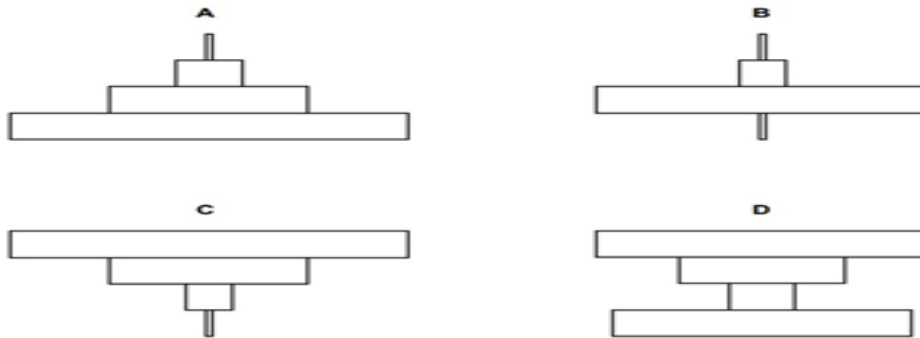
7. 2 нутагтны бүрэн хөгжлийн зөв дарааллыг олоорой.1оноо

- A. Өндөг - авгалдай - хүүхэлдэй - бие гүйцсэн амьд бие B. Өндөг - авгалдай - бие гүйцсэн амьд бие C. Өндөг - авгалдай - хүүхэлдэй D. Эх бодгалтай яг адил бие гарах

8. Нэг цэцгийн дохиурын тоос нөгөө цэцгийн үрийн орны амсарт наалдахыг гэнэ. 1 оноо

- A. Тоос хүртэлт B. Үр тогтолт C. Ургамлын өсөлт D. Үр соёолох

9. Навч – царцаа – хулгана – махчин шувуу гэсэн тэжээлийн хэлхээний биомассын суваргыг олно уу. 1 оноо



10. Сээр нуруугүйтэн амьтдын хүрээг төлөөлөгчтэй нь зөв харгалзуулсан мөрийг сонгоно уу. 1 оноо

Хариулт	Хүрээ	Төлөөлөгч
A	Хөндий биетэн	Шүр , гидра
B	Хавтгай хорхой	Тууван хорхой, дун
C	Дугираг хорхой	Хүж хорхой, эмгэн хүмс
D	Гархит хорхой	Чийгийн улаан, медуз

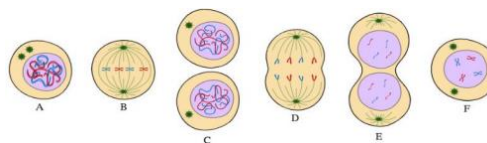
11. Хөвчтөний хүрээний ангийг тодорхойлох түлхүүр бичиг өгөгджээ. III дугаараар тэмдэглэгдсэн амьтны ангийг тодорхойлно уу. [1 оноо]



- A. Загасны анги
B. Хоёр нутагтны анги
C. Мөлхөгчдийн анги
D. Сүүгээр бойжигчдын анги

буруу дарааллаар харуулсан байна. Аль нь зөв дараалал вэ? 2 оноо

- a. A, F, B, E, C, D
b. A, B, C, D, F, E
c. A, F, B, D, E, C
d. A, E, B, D, F, C
e. A, F, E, B, D, C



12. Зурагт митозын үйл явцыг

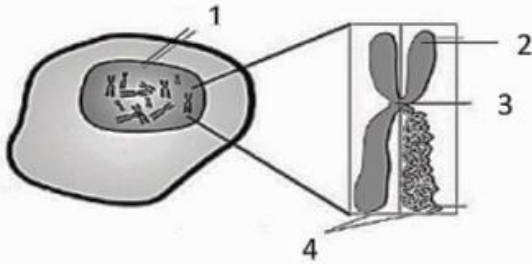
13. “Хоол тэжээлийг ходоод руу дамжуулах” үүрэгтэй эрхтнийг зөв илэрхийлсэн хувилбарыг сонгоно уу. 1 оноо

- A. улаан хоолой В.нойр булчирхай С. элэг D. нарийн гэдэс

14.Фотосинтезэд ашиглагддаг хийг сонгоно уу. /1 оноо/

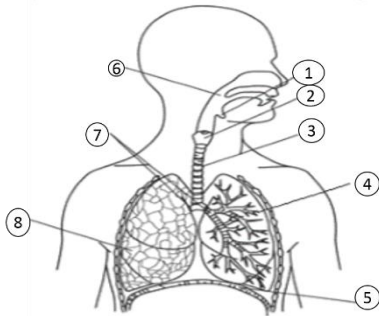
- A. Глюкоз В. Нүүрс хүчлийн хий С. Сахароз D. Ус

15.Зургийг ажиглан бүтцүүдийг зөв илэрхийлсэн хувилбарыг сонгоно уу. /2 оноо/



Хариулт	1	2	3	4
A	Бөөм	Хроматид	Центромер	Хромосом
B	Бөөм	Хроматид	Хромосом	Центромер
C	Хроматид	Бөөм	Центромер	Хромосом
D	Бөөм	Центромер	Хроматид	Хромосом

16. Хүний амьсгалын эрхтэн тогтолцооны 2,3,4,5 дугаараар тэмдэглэсэн эрхтнүүдийг зөв нэрлэсэн мөрийг сонгоно уу. /2 оноо/



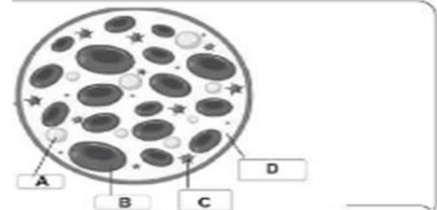
- A. 2-Төвөнх, 3-Мөгөөрсөн хоолой, 4-Гуурсанцар, 5-Өрц
 B. 2-Мөгөөрсөн хоолой, 3-Төвөнх, 4-Гуурсанцар, 5-Өрц
 C. 2-Залгиур хоолой, 3-Төвөнх, 4-Гуурсанцар, 5-Өрц
 D. 2-Төвөнх, 3-Залгиур хоолой, 4-Гуурсанцар, 5-Өрц

17. Цусны эсийн үүргийг зөв харгалзуулсан мөрийг олж дугуйлна уу 1 оноо

	Цусны эсийн нэр	Гүйцэтгэх үүрэг
A	Цагаан эс	Дархлаанд оролцох
B	Улаан эс	Дархлаанд оролцох
C	Ялтас	Нүүрсхүчлийн хийг зөөвөрлөх
D	Лимфоцит	Хүчилтөрөгчийг зөөвөрлөх

18.Цусны бүрэлдэхүүн хэсгийг зургаар илэрхийлжээ. Зурагт А-гээр тэмдэглэсэн бүтцийн үүргийг тодорхойлно уу. 1оноо

- A. А. Хүчилтөрөгч зөөвөрлөх
 B. В. Дархлаа тогтоох
 C. С. Цус бүлэгнүүлэх
 D. D. Биеийн дотоод шингэн орчин болох



19. Шилжилтийн насны хүүхдүүдийн бие махбодид гарах өөрчлөлтийг сонгоно уу ? 2оноо

- A. Өөрийнхөө биед анхаарах
 B. Дуу хоолойны хөвч бүдүүрэх
 C. Найз нөхдөө илүүд үзэх
 D.Эсрэг хүйсийн хүүхдээ сонирхох

20. Эрвээхэй цэцгэн дээр суух үед түүний хөлөнд дохиурын тоос наалдсан байна. Эрвээхэй дараагийн цэцгэн дээр буух үед түүний хөлөн дэх тоос цэцгийн-т бууснаар тоос хүртэлт явагдав. 2оноо

- A. Дохиур B. Дэлбэ C. Цоморлиг D. Үр боловсрох орны амсар

21. Нэг эстнүүд өөрсдийн үржих онцлогтой байдаг. Хэсэгчлэгдэн хуваагддаг нэг эст нь аль нь вэ? 2 оноо

- a. амёб b. эвглен c. шаахай d. гидра

22. Ургамлын аймгийг дээд ба доод гэж 2 ангилна. Доод ургамлыг сонгоорой. 1оноо

- A. Хаг B. Далд үртэн C. Нүцгэн үртэн D. Ойм хэлбэртэн

23. Амьтдын дасан зохицох зохилдолгооны дараах өгүүлэмжүүдээс зөвийг олно уу 2оноо

- A. Ихэнх амьтдад дасан зохицох чадвар сул хөгжсөн байдаг
B. Дасан зохицох нь бүх амьтдад амьдрах боломжийг нэмэгдүүлнэ.
C. Амьтдад дасан зохицох байдал чухал биш
D. Амьтдын дасан зохицох хэлбэрүүд нь бүгд ижил

24. Идэш тэжээлийн хэлхээний зураг өгөгджээ. Энэ идэш тэжээлийн хэлхээнд шувуу ямар үүрэгтэй вэ? 2оноо



- A. Бүтээгч B. Анхдагч хэрэглэгч C. Хоёрдогч хэрэглэгч D. Гуравдагч хэрэглэгч

25. Ангилал зүйн түвшинг ихээс нь бага руу нь зөв дарааллын дагуу бичсэн хэсгийг сонгоно уу. 1оноо

- A. Аймаг, хүрээ, анги, баг, овог, төрөл, зүйл
B. Зүйл, төрөл, овог, баг, анги, хүрээ, аймаг
C. Овог, хүрээ, анги, аймаг, баг, зүйл, төрөл
D. Хүрээ, аймаг, баг, анги, овог, зүйл, төрөл

26. Биений юмны мөчлөг хэд хоногын давтамжтай ирэх вэ? 0.5оноо

- A. 25 B. 27 C. 28 D. 26

27. Уургийн мономерын нэрийг олно уу. 0.5 оноо

- A. Тосны хүчил B. Глюкоз C. Глицерин D. Аминхүчил

28. Химийн боловсруулалт явуулдаг эрхтнийг сонгоно уу. 1оноо

- A. Амны хөндий B. Ходоод C. Улаан хоолой D. Нарийн гэдэс

29. Дараах жимснүүдээс хуурамч жимсийг олно уу? 1 оноо

- A. Алим B. Тарвас C. Буурцаг D. Үхрийн нүд

30. Загийн үндэс нь хөрсний доор 5 метр хүртэл гүнд, тал тал тийшээ 5-10 метр хүртэл салаалан ургадаг. Энэ ургамал хаана ургадаг вэ? 1оноо

- A. Говьд ургана B. Тайгад ургана C. Хээрт ургана D. Цөлд ургана

2-Р ХЭСЭГ ЗАДГАЙ ДААЛГАВАР

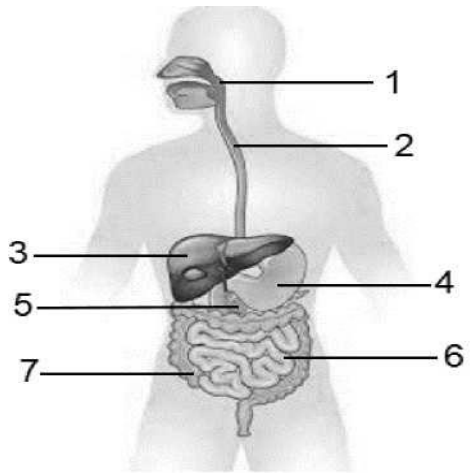
1. Бэлгийн бус үржлийн 3 хэлбэрийг нэрлэн бичнэ үү? 3 оноо

1.

2.
3.
2. Амьд бие нь өсөлт хөгжилтөндөө шаардлагатай шим бодисоо идэш тэжээлийн хэлбэрээр гадаад орчноос авдаг. Амьд биеийн хооллолтын 3 хэлбэрийг тодорхойлж, жишээгээр бататгаарай. 2 оноо



3. Хүний хоол боловсруулах эрхтэн тогтолцоог ажиглаад дараах асуултуудад хариулаарай. 2 оноо

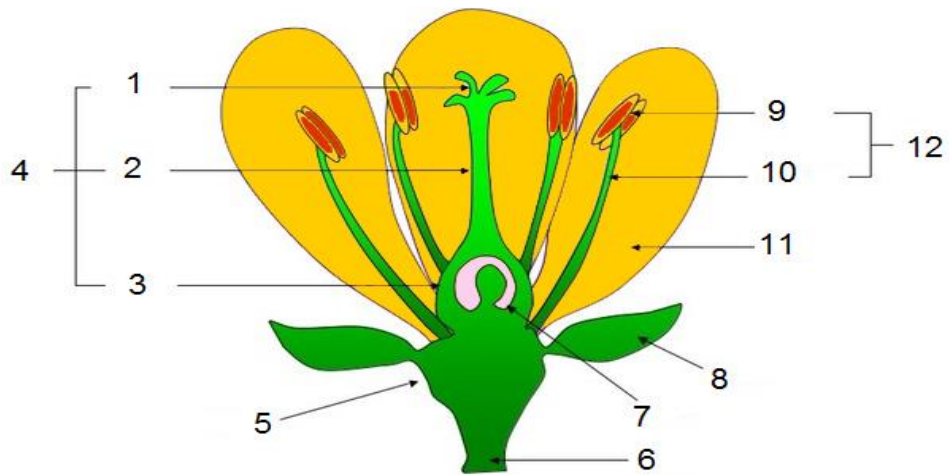


1. 3 дугаартай эрхтэнг нэрлэ
.....
7. 2. 4 дугаартай эрхтний үүргийг бичнэ үү?
.....
- 8.

4. Зурагт 5 үе хөлтнийг харуулсан байна



- А. Бүх үет хөлтөнд байдаг 2 ерөнхий шинжийг бичнэ үү. / 2оноо /
.....
- Б. Эдгээр амьтад ямар ангийн төлөөлөгчид вэ? 1оноо
.....
5. Цэцгийн бүтцийн зургийг ажиглаад дараах даалгавруудыг гүйцэтгэнэ үү?



А. Хос бэлэгтэй эрхтнүүдийг нэрлэнэ үү? 2 оноо

.....

Б. Үр боловсрох оронг хэд дугаараар дугаарласан байна вэ? 1оноо

.....