

Хугцаа 40 мин

Сурагчийн нэр.....

А ХУВИЛБАР

Санамж: Зөв гэж үзсэн зөвхөн ганц хариуг сонгоорой.

1. Тохирох үгийг нөхөж бичнэ үү.

“Гэрэл хамгийн их тусч байгаа хэсгийг гэнэ“

- A. Сүүдэр B. Хагас сүүдэр C. Гэрлийн гялаан D. Унасан сүүдэр

2. Уран бичлэгийн төрөл болох “Антиква” шриффт нь хэзээ үүссэн бэ?

- A. Европын сэргэн мандалтын үед B. XX зууны эхэн үед
C. XX зууны сүүл үед D. 2000 оноос

3. Бар зураг зургийн аль төрөлд хамаарах вэ?

- A. Уран зураг B. Монгол зураг
C. Хар зураг D. Нагтан зураг

4. Бар зураг зурах онцлог, арга ажиллагааг сонгоно уу.

- A. Хөөлгөх B. Товойлгох
C. Ухах, хонхойлоход, сийлэх аргаар хэв дардас гаргаж, олшруулдаг
D Дээрх бүгд

5. Бар зургийн голлох багаж аль нь вэ?

- A. Хутга B. Алх C. Цүүц D Ухам

6 Улаан болон хөх өнгийн дундаас үүсэх өнгүүдийг ямар өнгө гэдэг вэ?

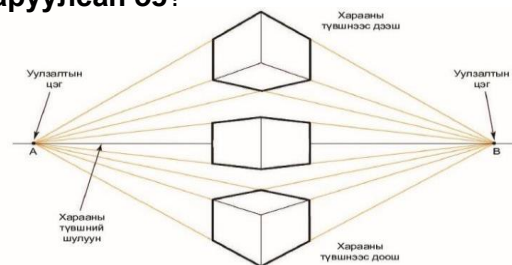
- A. Дулаан өнгө B. Ойролцоо өнгө C. Эсрэг өнгө D. Эрс тэс өнгө

7 Уран бүтээлч С.Батцоожын “ОЛДВОР” бүтээл ямар зураг вэ бэ?

- a. Цэгэн зураг C. Зураасны зохиомж
b. Толбон зохиомж D. Толбо болон хавтгайн зохиомж

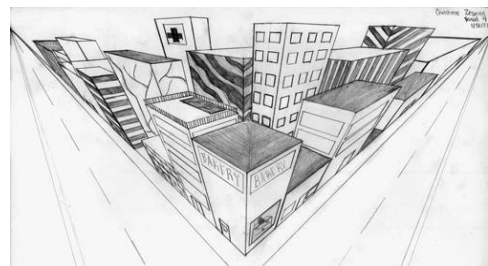
8 Зурагт шоог алслалтын ямар аргаар дүрслэн харуулсан бэ?

- a. Гурван цэгийн алслалт
b. Хоёр цэгийн алслалт
c. Нэг цэгийн алслалт
d. Урвуу алслалт



9. Юмсын хол, ойр байршил ба биетийн эзлэхүүнийг алслалтын ямар аргаар дүрслэн харуулсан бэ?

- A. Нэг цэгийн алслалт
B. Хоёр цэгийн алслалт
C. Гурван цэгийн алслалт
D. Урвуу алслалт



10 Хүүхэд болон том хүнийг зурахдаа биеийн ерөнхий харьцааг ямар нэгжээр илэрхийлэн, хэмждэг вэ?

A. Толгойн өндөр В. Биеийн өндөр С. Цээжний өргөн D. Гарын урт

11 Натюрморт зурах үе шатын зөвийг сонгоорой.

- a. Гэрэл сүүдэр, зохиомж, байгуулалт С. Зохиомж, байгуулалт, гэрэл сүүдэр
b. Гэрэл сүүдэр, байгуулалт, зохиомж D. Байгуулалт, зохиомж, гэрэл сүүдэр

12 Антиква үсэг аль нь вэ?

A. **Rr** **Rr** B. **Rr** **Rr** C. *Rr Rr* D. *Rr rr*

13 Натюрмортыг гуашаар зурахад ихэвчлэн аль хэсгийн өнгийг эхэлж бичдэг вэ?

- a. Гэрэлтэй хэсгийг эхэлж зурна
b. Гэрэлтэй хэсгийг эхэлж зураад сүүдэртэй хэсгийг сүүлд нь зурна
c. Гялаан хэсгийг нь эхэлж бичнэ
d. Сүүдэртэй хэсгийн өнгийг эхэлж бичээд гэрэлтэй хэсгийг сүүлд нь зурна

14 Цэгийн оронд тохирох үгийг сонгоорой.

Задгай дэлгэр зохиомжтой, уянга яруу ,цэвэр тод өнгө зонхилсон , чөлөөт сэтгэлгээ, уран сайхны хэтрүүлгээр баялаг өвөрмөц бүтээлийг гэнэ.

A. Зураасан зураг В. Монгол зураг С. Уран зураг D. Бар зураг

15 Дараах уран бүтээл хэн гэдэг зураачийн ямар нэртэй бүтээл вэ?

- a. Л.Гаваа, “Кино механикч”
b. Н.Цүлтэм, “Талын айл”
c. Г.Одон, “Ажлын дараа”
d. Б.Гомбосүрэн, “Борооны дараа”



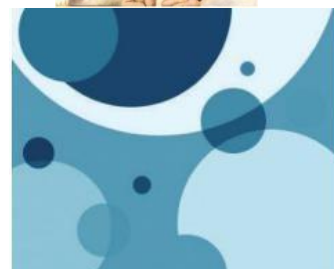
16 Рафаэль Санти “Сикстиний Мадонна” зурагт гэгээн Сикстус, гэгээн Варвара нарын дүр юуг илэрхийлж байгаа вэ?

- a. Угтан авч харилцан ярилцаж байгааг дүрсэлсэн
b. Ажиглан харж байгааг дүрсэлсэн
c. Угтан авч хүндэтгэл илэрхийлж байгааг дүрсэлсэн
d. Гаднаас орж ирж байгааг дүрсэлсэн


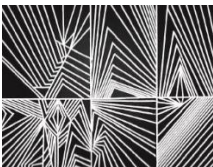
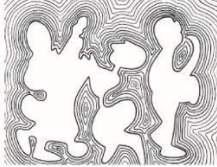
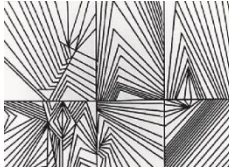


17 Дүрсийн зохиомжыг ямар өнгөөр будсан бэ?

- A. Дулааны ойролцоо
B. Хүйтний ойролцоо
C. Хүйтний эрс тэс
D. Дулааны эрс тэс



18 Зурааслах аргаар хийсэн зохиомж үзүүлэв. Тодорхой дүрсийг хүрээлэх байдлаар зураасаар давтамж үүсгэн зурсан зохиомжийг олно уу?

- A.  B.  C.  D. 

19 Цэгийн онрд тохирох үгийг сонгоорой.

Антиква уран бичлэгийн үсэг бүр тодорхой байгуулалт хэмжээ харьцаатай, үсгийн дээд, доод талд ашиглан зурж байгуулдаг онцлогтой.

- а. Дөрвөлжин байгуулалт
- б. Тойргийн байгуулалт
- в. Гурвалжин байгуулалт
- г. Зураасны байгуулалт

20 Бар зургийг ямар аргаар хийдэг вэ?

- А. Хөөлгөх
- В. Товойлгох
- С. Ухах
- Д. Хонхойлгох

21 Очирын Цэвэгжавын “Азарганы ноцолдоон” уран зургийг зураач харааны аль түвшинд авч зурсан бэ?



Харааны түвшний шугамыг доогуур авсан

- а. Харааны түвшний шугамыг дээгүүр авсан
- б. Харааны түвшний шугамд авсан
- в. Харааны түвшнээс наагуур авсан

22 Өгөгдсөн зураг ямар урсгалын зураг вэ?

- А. А. Сюрреализм
- В. В. Кубизм
- С. С. Модерн
- Д. Д. Абстракт



23 Хүний биеийн харьцааг илэрхийлэхдээ толгойн өндрийн хэмжээг харьцааны нэгж болгон дараах харьцаагаар авч үзнэ. Зөв харгалзуулаарай.

- А. Насанд хүрсэн хүний өндрийн хэмжээ 4 нэгж
- Б. Нялх хүүхэд 8 нэгж
- В. Зургаан настайд 5 нэгж
- Г. Хоёр настай хүүхэд 6 нэгж

- А. 4А, 8Б, 5В, 6Г
- В. 8А, 4Б, 6В, 5Г
- С. 6А, 4Б, 8В, 5Г
- Д. 8А, 5Б, 6В, 54

24 Гол дүрийг томоор, нэг хавтгайд задгай зохиомж ашиглан зурсан зураг аль нь вэ?



25. Леонардо Да Винчи “Джоконда” зураг хаана хадгалагддаг вэ?

- a. Амстердамын Рижксмусейм музейд
- b. Барселонагийн Пикассогийн музейд
- c. Сан Паулогийн музейд
- d. Парис хотын Луврын музейд



ТҮЛХҮҮР

Асуултын дугаар	Зөв хариулт
1	C
2	A
3	C
4	C
5	D
6	A
7	A
8	B
9	C
10	A
11	C
12	A
13	D
14	B
15	C
16	C
17	B
18	C
19	B
20	C
21	C
22	D
23	B
24	A
25	D

VIII-Р АНГИЙН АНГИ ДЭВШИХ ДҮРСЛЭХ УРЛАГ ХИЧЭЭЛИЙН ШАЛГАЛТ

Хугцаа 40 мин

Сурагчийн нэр.....

В ХУВИЛБАР

1. дээд хэмжээндээ хүртэл тодорсныг юу гэж нэрлэдэг вэ?

- A. Өнгийн хоршил B. Зонхилох өнгө C. Өнгийн ханалт D. Өнгийн харшил

2. Цэгийн оронд Өнгө тохирох үгийг сонгож дугуйлна уу.

Юмс ажиглагчаас холдох тусам жижгэрч багасдаг зарчмыг эсрэгээр нь зурах аргыг
.....гэнэ.

- A. Өнгийн алслалт B. Хоёр цэгийн алслалт C. Алслалт D. Урвуу алслалт

3. Цэгийн оронд тохирох үгийг сонгож дугуйлна уу.

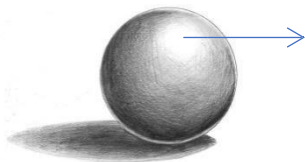
Юмсыг бодит байдлаас харж зурахдаа тухайн биетийн өөрийн хэмжээг хооронд
нь жишиж харьцуулан дүрсэлдэг.

- A. Том жижиг B. Гадаад хэлбэр C. Харьцаа D. Урт өргөн, өндөр

4. Талст гадаргуутай биетийн гэрэл сүүдрийг ямар зураасаар зурааслах нь тохиромжтой вэ?

- A. Долгион B. Нуман C. Махир D. Шулуун

5. Зурагт 1 тоогоор тэмдэглэсэн гэрэл сүүдрийн бүсийг нэрлэнэ үү.



- A. Гэрэлтэй хэсэг B. Гялаан C. Өөрийн сүүдэр D. Унасан сүүдэр

6. Таталбар ба судалбар зургийн онцлог юу вэ?

A. Таталбар зурагт дүрслэлийг хэсэгчлэн зурдаг бол судалбар зурагт хэсэгчлэн
судалж зурдаг

B. Таталбар зурагт дүрслэлийг ерөнхийлөн зурдаг бол судалбар зурагт мөн
ерөнхийлөн судалж зурдаг

C. Таталбар зурагт дүрслэлийг хэсэгчлэн судалж зурдаг бол судалбар зурагт
ерөнхийлөн судалж зурдаг

D. Таталбар зурагт дүрслэлийг ерөнхийлөн зурдаг бол судалбар зурагт хэсэгчлэн
судалж зурдаг

7. Цэгийн оронд тохирох үгийг сонгоно уу.

..... нь дүрслэх харьцаа хэмжээ, биеийн хөдөлгөөн суудал, царай зүс, өнгө будаг зэрэг
нь бурхны номын тодорхой утга санаа, гүн ухааны чиглэлээр тигийн аргаар зурагдсан
байдаг.

- A. Зураасан зураг B. Ардын зураг C. Шүтээн зураг D. Монгол зураг

8. Монгол зургийн зураасны төрлүүдэд хамааралгүй нэршил аль нь вэ?

- A. Зураасны урсгал B. Зураасны татлага
C. Зураасны цацлага D. Зураасны зурлага

9. Амарбаясгалант хийд нь хэзээ баригдсан бэ?

- A. 1627- 1648 он
B. 1658- 1718 он

C. 1727- 1748 он

D. 1757-1785 он

10. Баруун Европт хамгийн ихээр тархсан, догшин ширүүн дүртэй, сүрлэг хэлбэрийн уран барилга нь ямар хийцийн барилга вэ?

A. Сүмийн

B. Роман

C. Готик

D. Классик



11. Зурагт ямар өнгө үүссэн байна вэ?



A. Ойролцоо

B. Эрс тэс

C. Дулаан өнгө

D. Хүйтэн ба дулаан өнгө

12. Зураасыг ямар байдлаар зурсан байна вэ?



A. Сийрэг

B. Нягт

C. Цагариг

D. Нуман

13. Биетүүдийг зурахдаа дүрслэлийн ямар аргыг ашигласан бэ?



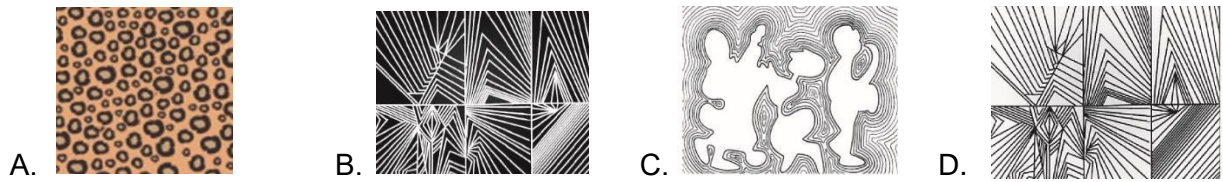
A. Хоёр цэгийн алслалтын аргаар дүрслэх

B. Биет өөрийн болон биет хоорондын хэмжээ, харьцааг жишиж харьцуулах

C. Биеийн ерөнхий хэмжээ, харьцааг баримжаалан дүрслэх

D. Биетийн гэрэл, сүүдрийг зурааслах

14. Зурааслах аргаар хийсэн зохиомж үзүүлэв. Тодорхой дүрсийг хүрээлэх байдлаар зураасаар давтамж үүсгэн зурсан зохиомжийг олно уу?



15. Ардын зураач Д.Амгалангийн “Жаахан шаргын нутаг” бүтээлийн гол дүр аль нь вэ?

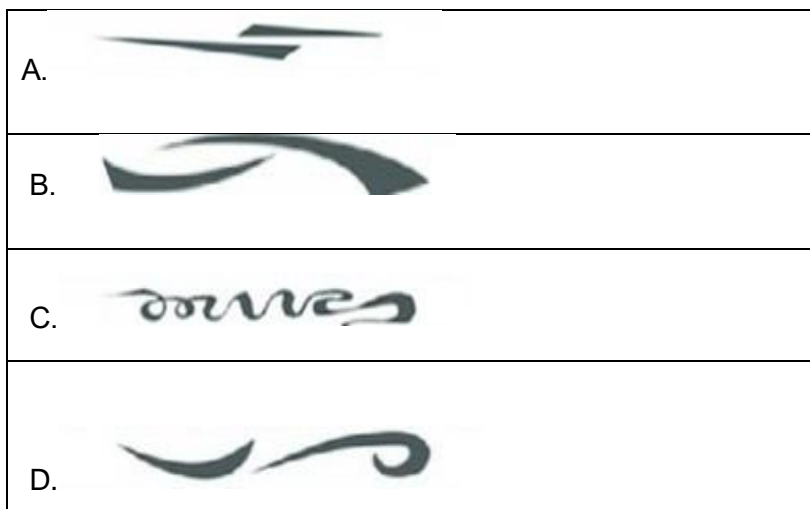
- A. Тод улаан дээлтэй бүсгүй
- Б. Хуур тоглож буй бүрх малгайтай эрэгтэй
- В. Монгол гэр
- Г. Гэрийн хаягаар шагайж буй хэсэг хүүхдүүд



16. Судалбар зургийн аргаар өнгөөр илэрхийлэн зурсан зураг аль нь вэ?



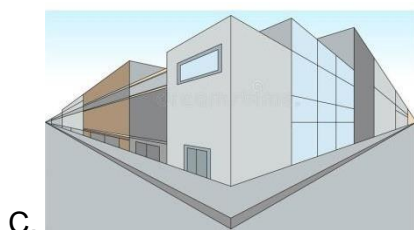
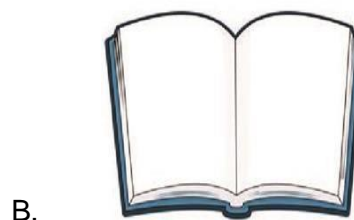
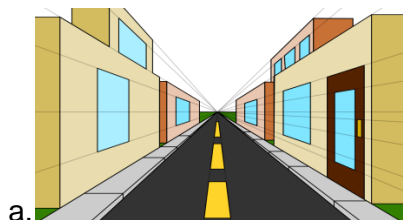
17. Монгол зургийн зураасны цацлага аль нь вэ?



18. Дундад зууны үед Япон улсад бий болсон зургийн шинэ урсгал аль нь вэ?



19. Зургийн хавтгай дээр бодит зүйлсийг харааны түвшинд хоёр цэгийн шугаман алслалтын арга ашиглан, орон зайтай болгон дүрсэлсэн зураг аль нь вэ?



20. Өгөгдсөн зураг ямар урсгалын зураг вэ?

- 18. А. Сюрреализм
- 19. В. Кубизм
- 20. С. Модерн
- 21. D. Абстракт



21. Хүний биеийн харьцааг илэрхийлэхдээ толгойн өндрийн хэмжээг харьцааны нэгж болгон дараах харьцаагаар авч үзнэ. Зөв харгалзуулаарай.

- | | |
|---------------------------------------|--------|
| A. Насанд хүрсэн хүний өндрийн хэмжээ | 4 нэгж |
| B. Нялх хүүхэд | 8 нэгж |
| C. Зургаан настайд | 5 нэгж |
| D. Хоёр настай хүүхэд | 6 нэгж |

A. 4A, 8B, 5C, 6D

B. 8A, 4B, 6C, 5D

C. 6A, 4B, 8C, 5D

D. 8A, 5B, 6C, 5D

22. Зургийг ажиглаж шүтээн зургийг сонгоорой.



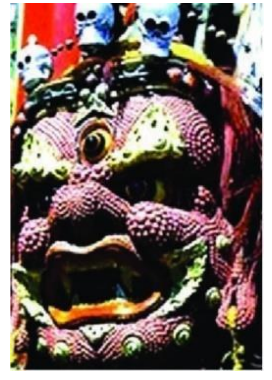
A.



B.



C.



D.

23. Цэгийн оронд тохирох үгийг сонгож дугуйлна уу.

Монголын анхны Богд уран зураг, баримлын урлагт гарамгай байсан төдийгүй олон талын боловсролтой, яруу найраг бичиж, сүм хийд байгуулж соёмбо үсгийг зөн бэлгэдлийн хэлбэрээр галигласан, бурхан урлагийн Монгол дэг сургуулийг үндэслэсэн хүн бол юм.

A. Г.Занабазар

B. Пагва лам

C. Богд гэгээн

D. Л.Батчулуун

24. Үсгийн хэлбэр, онцлогийг тодорхойлж нэрлэнэ үү.

CELINE

A. Антивка хэрчмэл үсэг B. Уран сайхан үсэг C. Гротеск дармал үсэг D. Бичмэл үсэг

25. Ардын зураач Г.Одонгийн “Ажлын дараа” зургийн үйл явдал юуг илэрхийлж байна вэ?

A. Зочин угтан авч харилцан ярилцаж байгааг дүрсэлсэн

B. Баярт үйл явдал тэмдэглэж буй найз нөхдийг дүрсэлсэн

C. Хадлангийн ажил хийж буй хэсэг хүмүүс амарч, цайлж байгааг дүрсэлсэн

D. Нүүдлийн аж байдлыг дүрсэлсэн

Түлхүүр

Асуултын дугаар	Зөв хариулт
1	C
2	C
3	C
4	D
5	B
6	D
7	C
8	A
9	C
10	C
11	D
12	A
13	B
14	C
15	A
16	A
17	D
18	A
19	C
20	D
21	B
22	A
23	A
24	C
25	C

С ХУВИЛБАР

1. Дулаан өнгийг сонгоно уу.

С. Хар

В. Хөх

С. Шар

Д. Саарал

2. Доорх бүтээл зургийн аль төрөлд хамаарах вэ?

- A. Хар зураг
- B. Хайчилбар
- C. Бар зураг
- D. Нагтан зураг



3. Доорх зураг зохиомжийн аль төрөлд хамаарах вэ?



- A. Цэгэн зохиомж
- B. Толбор хийсэн зохиомж
- C. Цэг толбо хосолсон зохиомж
- D. Зураасан зохиомж

4. Юмсын хол, ойр байршил ба биетийн эзэлхүүнийг алслалтын ямар аргаар дүрслэн харуулсан бэ?



- A. Нэг цэгийн алслалт
- B. Хоёр цэгийн алслалт
- C. Гурван цэгийн алслалт
- D. Урвуу алслалт

5. Хүүхэд болон том хүнийг зурахдаа биеийн ерөнхий харьцааг ямар нэгжээр илэрхийлэн хэмждэг вэ?

- A. Толгойн өндөр
- B. Биеийн өндөр
- C. Цээжний өндөр
- D. Гарын урт

6. Натюрморт зурах үе шатыг зөв сонгоорой.

- A. Гэрэл сүүдэр, зохиомж, байгуулалт
- B. Гэрэл сүүдэр, багуулалт, зохиомж
- C. Зохиомж, байгуулалт, гэрэл сүүдэр
- D. Байгуулалт, зохиомж, гэрэл сүүдэр

7. Компьютерт байдаг ямар шрифт нь “Антиква” уран бичлэгийн хэв шинжийг илтгэдэг вэ?

A. Arial

B. Arial Mon

C. Times New Roman

D. Дээрх бүгд

8. Цэгийн оронд тохирох үгийг сонгоорой.

“Хооронд нь хольсон өнгүүдээс ямар нэг шинэ өнгө үүсэхгүй шороо мэт өнгөтэй болохыг

A. Өнгө хиртэх

B. Өнгө харлах

C. Өнгө өөрчлөгдөх

D. Аль нь ч биш

9. Цэгийн оронд тохирох үгийг сонгоорой.

“Зөвхөн зурааслах техник ашиглан бүтээлийн үйл явдал, санааг гаргаж зурсан зургийг

A. Нагтан зураг

B. Уран зураг

C. Зураасан зураг

D. Бар зураг

10. Дараах уран бүтээл хэн гэдэг зураачийн ямар нэртэй бүтээл вэ?

A. Г.Одон “Ажлын дараа”

B. О.Цэвэгжав “Азарганы ноцолдоон”

C. Н.Цүлтэм “Талын айл”

D. Л.Гаваа “Кино механикч”



11. Ардын зураач Г.Одонгийн “Ажлын дараа” зургийн үйл явдал юуг илэрхийлж байна вэ?

A. Зочин угтан авч харилцан ярилцаж байгааг дүрсэлсэн

B. Баярт үйл явдал тэмдэглэж буй найз нөхдийг дүрсэлсэн

C. Хадлангийн ажил хийж буй хэсэг хүмүүс амарч, цайлж байгааг дүрсэлсэн

D. Нүүдлийн аж байдлыг дүрсэлсэн

12. Дараах зохиомжийг ямар өнгөөр будсан бэ?

A. Дулаан өнгө

B. Хүйтэн өнгө

C. Дулааны эрс тэс

D. Дулаан хүйтэн эрс тэс



13. Тохирох үгийг нөхөж бичнэ үү.

“Гэрэл хамгийн их тусч байгаа хэсгийг

A. Сүүдэр

B. Хагас сүүдэр

C. Гэрлийн гялаан

D. Унасан сүүдэр

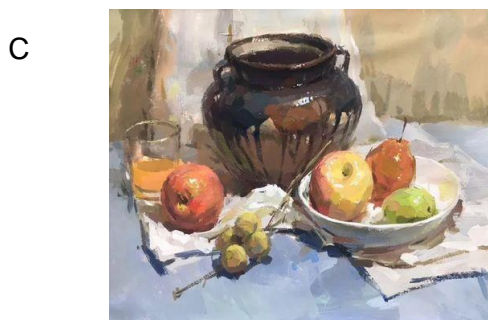
14. Уран бичлэгийн төрөл болох “Антиква” шрифт нь хэзээ үүссэн бэ?

A. Европын сэргэн мандалтын үед

B. XX зууны эхэн үед



21. Доорх сонголтуудаас аль нь натюрморт зураг вэ?



22. Тохирох үгийг нөхөж бич.

Монгол зургийн бүтээлийн үндсэн хэрэгслийн нэг нь юм.

- A. Өнгө
- B. Зохиомж
- C. Харьцаа
- D Зураас

23. Дараах зураг зургийн ямар төрөлд хамаарах вэ?

- A. Хар зураг
- B. Сонгодог зураг
- C. Бар зураг
- D Монгол зураг



24. Дараах бүтээл хэн гэдэг зураачийн юу гэдэг бүтээл вэ?

- A. О.Цэвэгжав “Азарганы ноцолдоон”
- B. Ү.Ядамсүрэн “Тал”
- C. Д.Амгалан “Жаахан шаргын нутаг”
- D. Н.Цүлтэм “Талын айл”



25. Ардын зураач Д.Амгалангийн “Жаахан шаргын нутаг” бүтээлийн гол дүр аль нь вэ?

- A. Тод улаан дээлтэй бүсгүй
- B. Хуур тоглож буй бүрх малгайтай эрэгтэй
- C. Монгол гэр
- D Гэрийн хаяагаар шагайж буй хэсэг хүүхдүүд

Асуултын дугаар	Зөв хариулт
1	C
2	C
3	B
4	B
5	A
6	C
7	D
8	A
9	C
10	B
11	C
12	D
13	C
14	A
15	C
16	C
17	C
18	A
19	B
20	A
21	C
22	A
23	D
24	D
25	A

VIII-Р АНГИЙН АГНИ ДЭВШИХ ДҮРСЛЭХ УРЛАГ ХИЧЭЭЛИЙН ШАЛГАЛТ

Хугцаа 40 мин

сурагчийн нэр.....

D ХУВИЛБАР

1. Эдгээрээс үндсэн 3 өнгө аль нь вэ?

A. Ягаан, саарал, цэнхэр

B. Шар, цэнхэр, улаан

C. Хар, хүрэн, нил ягаан

D. Цэнхэр, хөх, ягаан

2. Уран бүтээлч С.Батцоожийн “Олдвор” бүтээл зохиомжийн ямар төрөлд хамаарах вэ?

A. Хавтгай болон толбон зохиомж

B. Цэгэн зохиомж

C. Зураасан зохиомж

D. Толбон зохиомж

3. Доорх зураг зохиомжийн аль төрөлд хамаарах вэ?

A. Цэгэн зохиомж

B. Толбоор хийсэн зохиомж

C. Цэг толбо хосолсон зохиомж

D. Зураасан зохиомж



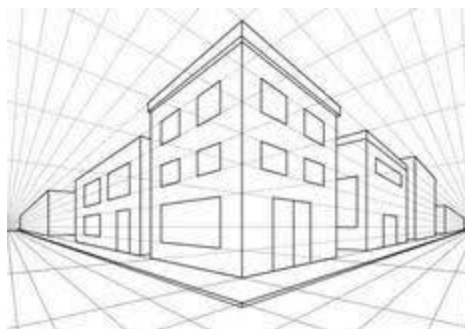
4. Юмсын хол, ойр байршил ба биетийн эзэлхүүнийг алслалтын ямар аргаар дүрслэн харуулсан бэ?

A. Нэг цэгийн алслалт

B. Хоёр цэгийн алслалт

C. Гурван цэгийн алслалт

D. Урвуу алслалт



5 Дараах зохиомжийг ямар өнгөөр будсан байна вэ?



A. Дулааны эрс тэс өнгө

B. Хүйтний эрс тэс өнгө

C. Хүйтний ойролцоо өнгө

D. Дулаан өнгө

6. Зураач Пьетро Перужино хаанахын зураач вэ?

А. Франц

В. Орос

С. Хятад

Д. Итали



7. Доорх зураг хэн гэдэг зураачийн юу гэдэг бүтээл вэ?

А. Леонардо Да Винчи “Модонна Литта”

В. Леонардо Да Винчи “Джоконда”

С. Пьетро Перужино “Түлхүүр гардуулж өгсөн нь”

Д. Аль нь ч биш



8. Микеланджело Буонарротигийн “Давид” бүтээлийн өндөр хэдэн метр вэ?

А. 3,5 метр

В. 6 метр

С. 6,5 метр

Д. 5,17 метр

9. Натюрморт хэдэн төрөл байдаг вэ?

А. Хар болон өнгөт натюрморт

В. Бодит болон хийсвэр

С. Зураасан, цэгэн зохиомжтой

Д. Дээрх бүгд

10. Дараах бүтээл хэн гэдэг зураачийн ямар бүтээл вэ?



- A. Ү.Ядамсүрэн “Өвгөн хуурч”
- B. О.Цэвэгжав “Хөгжимчин”
- C. Г.Одон “Жаахан шаргын нутаг”
- D. Д.Гаваа “Тусгал”

11. Цэгийн оронд тохирох үгийг сонгоорой.

“Хооронд нь хольсон өнгүүдээс ямар нэг шинэ өнгө үүсэхгүй шороо мэт өнгөтэй болохыг гэнэ”

- A. Өнгө хиртэх
- B. Өнгө харлах
- C. Өнгө өөрчлөгдөх
- D. Аль нь ч биш

12. Натюрмортыг гуашь болон усан будгаар будахад ямар ялгаатай вэ?

- A. Өнгө гаралтын ялгаа
- B. Цаг хугацааны ялгаа
- C. Будах техникийн ялгаа
- D. Ялгаа байхгүй

13. Хүний биеийг зурахад дунджаар насанд хүрсэн хүний толгойн өндөр нь биеийн өндөрт толгойн хэмжээнээс гадна хэд дахин багтах вэ?

- A. 7
- B. 8
- C. 9
- D. 10

14. Таталбар зураг гэж юу вэ?

- A. Судалгаа, шинжилгээний үр дүнд бүтээгдсэн уран зураг
- B. Богино хугацаанд тухайн зүйлийн дүр төрх, утга агуулгыг илэрхийлэн хурдан дүрсэлсэн зураглал
- C. Зургийн багаж хэрэгсэл ашиглан зурсан зураг
- D. Дээрх бүгд

15. Тохирох үгийг нөхөж бич.

“Аливаа уран бүтээл хийхийн тулд гол ба туслах дүрүүд болон уран бүтээлд орох дүр, дүрслэлүүдийг судалж зурсныг гэнэ”

- A. Таталбар зураг
- B. Тойм зураг
- C. Ажлын зураг
- D. Судалбар зураг

16. Уран бичлэгийн төрөл болох сэргэн мандалтын үеийн “Антиква” уран бичлэгийн гол онцлогийг сонгоно уу.

- A. Уран яруу байдал
- B. Хуучны, үнэ цэнтэй, гоёисог чамин мэдрэмжийг илтгэдэг
- C. Нягт нямбай байдал, уран сэтгэмж, нарийн мэдрэмж шаарддаг
- D. Дээрх бүгд

17. Антиква шриффт бичихэд голлох багаж хэрэгслийг сонго.

A. Бийр, будаг

B. Зориулалтын хошууг нь сольдог үзэг

C. Харандаа

D. Дээрх бүгд

18. Бар зургийн голлох багажийг сонгоно уу.

A. Ухам

B. Цүүц

C. Бийр

D. Цаас

19. Бар зураг зурах онцлог, арга ажиллагааг сонгоно уу.

A. Хөөлгөх

B. Товойлгох

C. Ухах, хонхойлогах, сийлэх аргаар хэв дардас гаргаж, олшруулдаг

D. Дээрх бүгд

20. Ардын зураач Д.Амгалангийн “Жаахан шаргын нутаг” бүтээл нь зургийн ямар төрөлд багтах вэ?

A. Аж байдлын

B. Хөрөг

C. Шог зураг

D. Байгалийн

21. Монголын орчин үеийн уран зургийн нэг болох зураач Т.Нурмаажавын “Хайрын бурхан” бүтээлд ямар үйл явдлыг харуулсан бэ?

A. Эгч дүүсийн ариун цагаан холбоо, бороон дундуур хөгжилдөн тоглож буй үйл явдлыг харуулсан

B. Аянгат ширүүн борооноос хүүхдээ хамгаалж, баруун гартаа шүхэр барьсан эхийн сэтгэл нь эх үрийн нандин холбоо, хайр энэрлийг харуулсан

C. Монгол орны үзэсгэлэнт байгаль, цаг уурыг хүүхдийн хөгжилтэй байдалтай хослуулсан

D. Аадар ширүүн борооноос айн зугтааж буй хүмүүсийн сэтгэл хөдлөлийг харуулсан

22. Өнгөний нэрийг монгол уламжлалт нэртэй нь зөв харгалзуул.

F. Улаан

1. Энгэсэг

G. Улбар шар

2. Арам

H. Хөх

3. Шунх

I. Цэнхэр

4. Хонд

J. Нил

5. Тэн

A. a 3 b4 c2 d5 e1 **B** a3 b1 c2 d5 e4 **C** a1 b2 c3 d4 e5 **D** a5 b4 c3 d5 e1

23. Доорх сонголтуудаас аль нь натюрморт зураг вэ?

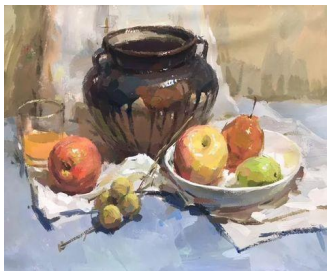
A.



B.



C.



24.



D..

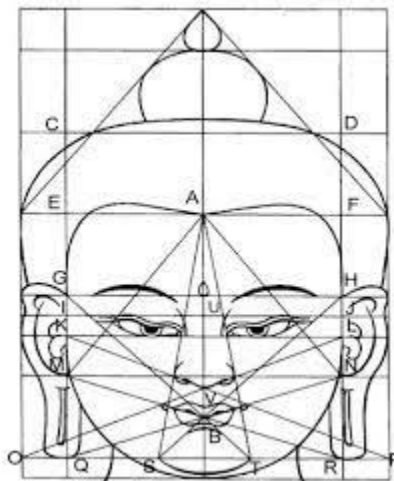
Тохирох үгийг нөхөж бич.

Монгол зургийн бүтээлийн үндсэн хэрэгслийн нэг нь юм.

- A. Өнгө B. Зохиомж C. Харьцаа D. Зураас

25. Дараах зураг зургийн ямар төрөлд хамаарах вэ?

- A. Тиг
B. Сонгодог зураг
C. Зураасан
D. Хар зураг



Асуултын дугаар	Зөв хариулт
1	B
2	B
3	A
4	B
5	A
6	D
7	C
8	D
9	A
10	A
11	A
12	C
13	B
14	B
15	D
16	D
17	B
18	A
19	C
20	A
21	B
22	A
23	C
24	A
25	A

VIII-Р АНГИЙН АНГИ ДЭВШИХ ДҮРСЛЭХ УРЛАГ ХИЧЭЭЛИЙН ШАЛГАЛТ

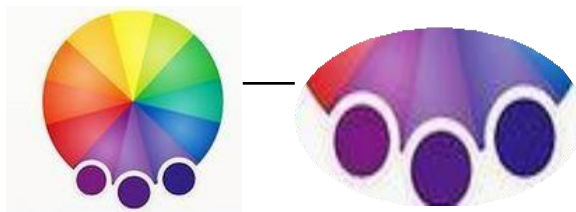
Хугцаа 40 мин

Сурагчийн нэр.....

Е ХУВИЛБАР

14. Зурагт ямар өнгө үүссэн байна вэ?

- A. Ойролцоо
- B. Эрс тэс
- C. Дулаан өнгө
- D. Хүйтэн ба дулаан өнгө



2. Хүйтэн өнгийг сонгоно уу

- A. Улаан
- B. Улбар шар
- C. Хөх
- D. Усан ягаан

3. Юмсын хол, ойр байршил ба биетийн эзэлхүүнийг алслалтын ямар аргаар дүрслэн харуулсан бэ?

- A. Нэг цэгийн алслалт
- B. Хоёр цэгийн алслалт
- C. Гурван цэгийн алслалт
- D. Урвуу алслалт



4. Монголчууд ямар өнгийг шунх гэж нэрлэдэг вэ?

- A. Улаан
- B. Хар
- C. Ногоон
- D. Саарал

5. Доорх сонголтуудаас аль нь хар зургийн төрөлд багтах вэ?

- A. Зээгт наамал
- B. Монгол зураг
- C. Натюрморт
- D. Нагтан зураг

6. Натюрморт зурах үе шатын зөвийг сонгоорой.

- A. Гэрэл сүүдэр, зохиомж, байгуулалт
- B. Гэрэл сүүдэр, байгуулалт, зохиомж
- C. Зохиомж, байгуулалт, гэрэл сүүдэр
- D. Байгуулалт, зохиомж, гэрэл сүүдэр

7. Цэгийн оронд тохирох үгийг сонгоорой.

“Зөвхөн зурааслах техник ашиглан бүтээлийн үйл явдал, санааг гаргаж зурсан зургийг гэнэ”

- A. Нагтан зураг
- B. Уран зураг
- C. Зураасан зураг
- D. Бар зураг

8. Натюрморт зурахад юуг анхаарах вэ?

- A. Байгуулалт.
- B. Алслалт
- C. Гэрэл сүүдэр
- D. Дээрх бүгд

9. Дараах зураг хэн гэдэг зураачийн ямар нэртэй бүтээл вэ?

- A. О.Цэвэгжав “азарганы ноцолдоон”
- B. Ү.Ядамсүрэн “Өвгөн хуурч”
- C. Г.Одон “Ажлын дараа”
- D. Д.Амгалан “Хөгжимчин”



10. Усан будгаар ажиллахдаа зурж буй зүйлийн гэрэл хамгийн их туссан хэсгийг хэрхэн гаргах вэ?

- A. Цагаан өнгөө өтгөн тавина
- B. Хар дээр цагаан өнгө давхарлаж тавина
- C. Будаг түрхэхгүйгээр хоосон орхино.
- D. Аль нь ч биш

11. Ардын зураач Г.Одонгийн “Ажлын дараа” зургийн үйл явдал юуг илэрхийлж байна вэ?

- A. Зочин угтан авч харилцан ярилцаж байгааг дүрсэлсэн
- B. Баярт үйл явдал тэмдэглэж буй найз нөхдийг дүрсэлсэн
- C. Хадлангийн ажил хийж буй хэсэг хүмүүс амарч, цайлж байгааг дүрсэлсэн
- D. Нүүдлийн аж байдлыг дүрсэлсэн



12. Дараах зургийг зохиомжийн ямар аргыг ашиглан зурсан байна вэ?

- A. Цэгэн зохиомж
- B. Толбон зохиомж
- C. Зураасан зохиомж
- D. Давтамжтай зохиомж



13. Антиква уран бичлэгийг зурж дүрслэх гол онцлогийг сонгоно уу.

- A. Дөрвөлжин байгуулалт
- B. Гурвалжин байгуулалт
- C. Тойргийн байгуулалт
- D. Зураасны байгуулалт

14. Өгөгдсөн зураг ямар урсгалын зураг вэ?

- A. Абстракт
- B. Риализм
- C. Кубизм
- D. Аль нь ч биш



15. Өнгөний нэрийг монгол уламжлалт нэртэй нь зөв харгалзуул.

- | | |
|--------------|------------|
| К. Улаан | 1. Энгэсэг |
| Л. Улбар шар | 2. Арам |
| М. Хөх | 3. Шунх |
| Н. Цэнхэр | 4. Хонд |
| О. Нил | 5. Тэн |

A. а 3. в 4. с 2. е 1. B. а 4. б 1. с 3. d 2. е 5. C. а 1. б 2. с 3. d 4. е 5. D. а 5. б 4. с 3. d 2. е 1

16. Зураач Леонардо Да Винчигийн бүтээл аль нь вэ?

A. Сикстиний эх дагина

B. Мадонна Литта

C. Мона Лиза

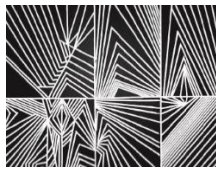
D. Дээрх бүгд

17. Зурааслах аргаар хийсэн зохиомж үзүүлэв. Тодорхой дүрсийг хүрээлэх байдлаар зураасаар давтамж үүсгэн зурсан зохиомжийг олно уу?

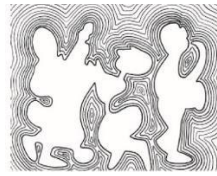
A.



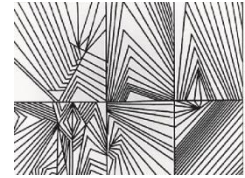
B.



C.



D.



18. Баруун Европт хамгийн ихээр тархсан, догшин ширүүн дүртэй, сүрлэг хэлбэрийн уран барилга нь ямар хийцийн барилга вэ?

A. Сүмийн

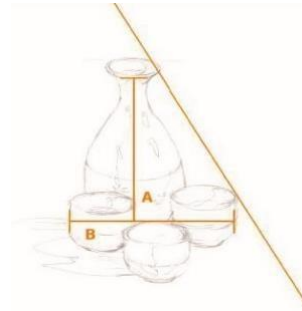
B. Роман

C. Готик

D. Классик



19. Биетүүдийг зурахдаа дүрслэлийн ямар аргыг ашигласан бэ?



A. Хоёр цэгийн алслалтын аргаар дүрслэх

B. Биет өөрийн болон биет хоорондын хэмжээ, харьцааг жишиж харьцуулах

C. Биеийн ерөнхий хэмжээ, харьцааг баримжаалан дүрслэх

D. Биетийн гэрэл, сүүдрийг зурааслах

20. Дараах бүтээл хэн гэдэг зураачийн юу гэдэг бүтээл вэ?



A. О.Цэвэгжав “Азарганы ноцолдоон”

В. Ү.Ядамсүрэн “Тал”

С. Д.Амгалан “Жаахан шаргын нутаг”

Д. Н.Цүлтэм “Талын айл”

21. Ардын зураач Д.Амгалангийн “Жаахан шаргын нутаг” бүтээлийн гол дүр аль нь вэ?

A. Тод улаан дээлтэй бүсгүй

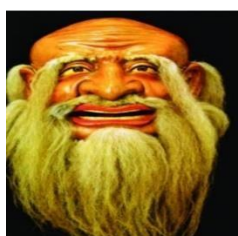
В. Хуур тоглож буй бүрх малгайтай эрэгтэй

С. Монгол гэр

Д. Гэрийн хаяагаар шагайж буй хэсэг хүүхдүүд



22. Судалбар зургийн аргаар өнгөөр илэрхийлэн зурсан зураг аль нь вэ?



23. Амарбаясгалант хийд нь хэзээ баригдсан бэ?

A. 1627- 1648 он

В. 1658- 1718 он

С. 1727- 1748 он

Д. 1757-1785 он

24. Дараах уран бүтээл хэн гэдэг зураачийн ямар нэртэй бүтээл вэ?



- A. Г.Одон “Ажлын дараа”
- B. О.Цэвэгжав “Азарганы ноцолдоон”
- C. Н.Цүлтэм “Талын айл”
- D. Л.Гаваа “Кино механикч”

25. Ардын зураач Г.Одонгийн “Ажлын дараа” зургийн үйл явдал юуг илэрхийлж байна вэ?

- A. Зочин угтан авч харилцан ярилцаж байгааг дүрсэлсэн
- B. Баярт үйл явдал тэмдэглэж буй найз нөхдийг дүрсэлсэн
- C. Хадлангийн ажил хийж буй хэсэг хүмүүс амарч, цайлж байгааг дүрсэлсэн
- D. Нүүдлийн аж байдлыг дүрсэлсэн

Асуултын дугаар	Зөв хариулт
1	D
2	C
3	B
4	A
5	C
6	C
7	C
8	D
9	B
10	C
11	C
12	C
13	C
14	A
15	A
16	C
17	C
18	C
19	B
20	D
21	A
22	A
23	B
24	B
25	C