

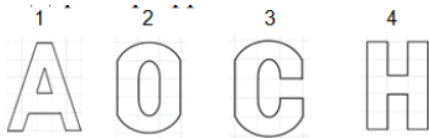
**СЭРГЭЛЭН СУМЫН ЕРӨНХИЙ БОЛОВСРОЛЫН СУРГУУЛИЙН 2023-2024 ОНЫ ХИЧЭЭЛИЙН  
ЖИЛИЙН 4 ДҮГЭЭР АНГИЙН НЭГДМЭЛ ШАЛГАЛТЫН СЭДЭВ**

А ХУБИЛБАР

.....ангийн сурагч.....

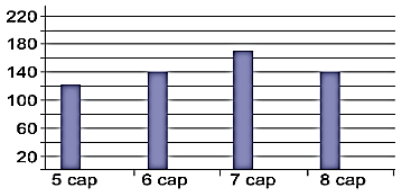
**СОНГОХ ДААЛГАВАР:**

- 690860 орны нэмэгдэхүүнээр зөв задлан бичсэн хэсгийг олоорой.  
А. 600000+9000+800+60    Б.60000+9000+800    В. 60000+0+980    Г. 6000+9080
- 2 тооны нэг 42 800 ба нийлбэр нь 97600 бол нөгөө тоог олоорой.  
А. 55200    Б.54800    В. 55800    Г.59400
- 3 жил хэдэн сартай тэнцэх вэ?  
А. 12сар    Б. 24 сар    В. 36 сар    Г. 38 сар
- $\frac{1}{4}$  м = .....см тохирох хэмжээг олоорой.  
А. 25    Б. 30    В. 20    Г. 35
- Дараах үсгүүдээс тэгш хэмийн хоёр тэнхлэгтэй үсэг аль нь вэ?



- А. 2; 3    Б. 1; 2    В.2;4    Г.3;4

- 5 - 8 дугаар сарын хур тунадасны хэмжээг баганан диаграммаар үзүүлэв. Орсон хур тунадасны хэмжээ ижил саруудыг бичээрэй.

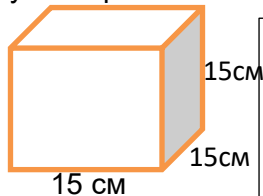


- А. 6 ба 8 сар    Б. 8 ба 5    В. 5 ба 8

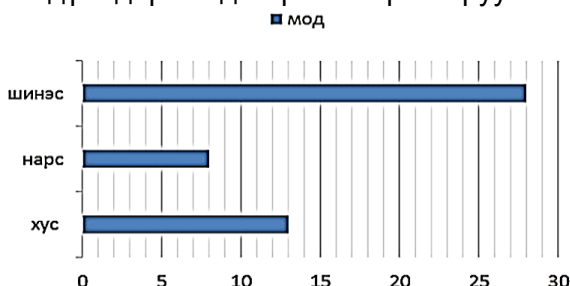
**ЗАДГАЙ ДААЛГАВАР:**

- Тэгш өнцөгтийн урт нь 20 см, өргөн нь түүнээс 4 дахин бага бол тэгш өнцөгтийн талбай, хүрээний уртыг олоорой.

- Кубын ирмэг нь 15 см бол гадаргуугийн талбайг олж, дэлгээсийг зураарай.



- Номин зуслангийн байшингийн ойр орчмын талбайд ямар модод ургасныг тогтоохоор болов. Үр дүнг дараах диаграммаар хамруулав.



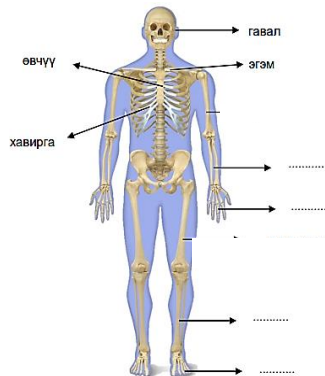
- А. Нийт моддын тоо хэд вэ?  
.....
- Б. Шинэс, хус модны нийлбэр нарс модноос хэдээр их вэ?  
.....
- В. Хус, нарсны тоо нийлээд нийт модны талд нь хүрэх үү?  
.....

**СОНГОХ ДААЛГАВАР:**

- Араг яс, мах булчинг хамтад нь ямар эрхтэн гэж нэрлэдэг вэ?
  - Хөдөлгөөний эрхтэн
  - Тулгуур хөдөлгөөний эрхтэн
  - Хамгаалах эрхтэн
  - Дотор эрхтэн
- Араг яс нь биеийн тулгуур болохоос гадна дотор эрхтнүүдийг....., биеийг..... үүрэгтэй.
  - Тэнийлгэх, эргүүлэх
  - Барих, чимхэх
  - Хамгаалах, өргөх
- Амьд биес нь биеийн онцлог, зан үйлийн хувьд амьдарч буй орчиндоо зохицсон байдаг. Үүнийг амьд биеийн ..... гэнэ.
  - Тэмцэл
  - Дасан зохицол
  - Хүч нөлөө
  - Амьдрал
- Аль нь усанд уусдаг вэ?
  - Гурил
  - Будаа
  - Давс
  - Бүгд
- Ямар материал цахилгаан сайн дамжуулдаг вэ?
  - Резин
  - Төмөр
  - Даавуу
  - Хуванцар
- Усанд ороход угаалгын өрөөний толь цантдаг. Доорх үзэгдлийн аль нь вэ?
  - Уурших үзэгдэл
  - Хайлах үзэгдэл
  - Конденсацлах
  - Царцах үзэгдэл

**ЗАДГАЙ ДААЛГАВАР:**

7. Зурагт хүний биеийн араг ясны бүтцийн хэсгүүдийг нэрлэжээ. Хүний дээд, доод мөчдийн араг ясыг нэрлэж бичээрэй.. /4 оноо/

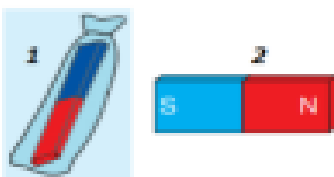


- .....
- .....
- .....
- .....

8. Хүснэгтэд тохирох үгийг нөхөж бичээрэй. /2 оноо/

Орчиндоо зохицсон онцлогтой амьтан	Орчиндоо зохицсон онцлогтой ургамал
- Тэмээ	- Багваахай цэцэг
- .....	- .....

9. Зурагт өгөгдсөн соронзын алийг нь төмрийн үртэс цуглуулахад илүү тохиромжтой болохыг тайлбарлан бичнэ үү. /3 оноо/



.....  
 .....  
 .....

Авсан оноо:..... Гүйцэтгэл:..... Түвшин:.....

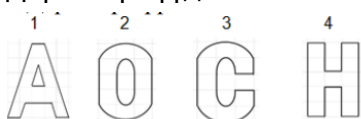
**СЭРГЭЛЭН СУМЫН ЕРӨНХИЙ БОЛОВСРОЛЫН СУРГУУЛИЙН 2023-2024 ОНЫ ХИЧЭЭЛИЙН ЖИЛИЙН  
4 ДҮГЭЭР АНГИЙН НЭГДМЭЛ ШАЛГАЛТЫН СЭДЭВ**

**Б ХУБИЛБАР**

.....ангийн сурагч.....

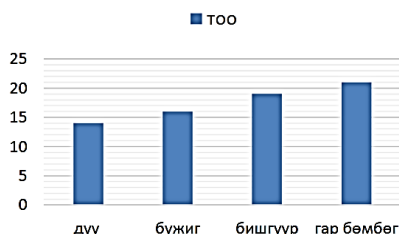
**СОНГОХ ДААЛГАВАР:**

- 784350 орны нэмэгдэхүүнээр зөв задлан бичсэн хэсгийг олоорой.  
A. 700000+80000+4000+300+50    Б. 70000+9000+4000    В. 7000+4000+350    Г. 70000+84350
- 2 тооны нэг 52 700 ба нийлбэр нь 80200 бол нөгөө тоог олоорой.  
A. 27500    Б. 24800    В. 33800    Г. 133000
- 5 сар хэдэн хоногтой тэнцэх вэ?  
A. 12сар    Б. 24 сар    В. 36 сар    Г. 38 сар
- $\frac{1}{4}$  км = .....м тохирох хэмжээг олоорой.  
A. 250    Б. 300    В. 200    Г. 350
- Дараах үсгүүдээс тэгш хэмийн нэг тэнхлэгтэй үсэг аль нь вэ?



- A. 2; 3    Б. 1; 3  
B. 2;4    Г. 3;4

- Дөрөвдүгээр ангийн сурагчдын дугуйлангийн судалгааг диаграммаар харуулав. Ямар дугуйланд хамгийн их хамрагддаг вэ?

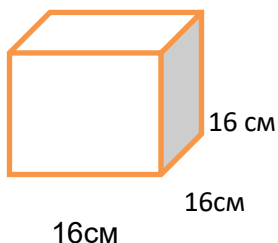


- A. Дуу    Б. Бүжиг  
B. Бишгүүр    Г. Гар бөмбөг

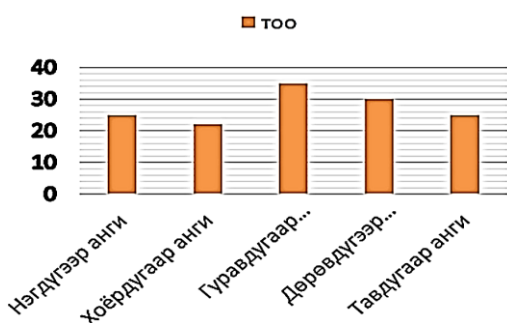
**ЗАДГАЙ ДААЛГАВАР:**

- Тэгш өнцөгтийн урт нь 18 см, өргөн нь түүнээс 3 дахин бага бол тэгш өнцөгтийн талбай, хүрээний уртыг олоорой.

- Кубын ирмэг нь 16 см бол гадаргуугийн талбайг олж, дэлгээсийг зураарай.



- 1-5 ангийн сурагчдын тоог баганан диаграммаар үзүүлэв.



- A. 1-5 дугаар анги нийт хэдэн сурагчтай вэ?

- B. Ямар анги хамгийн олон сурагчтай вэ?

- B. Ижил тоотой ангиудыг нэрлээрэй.

**СОНГОХ ДААЛГАВАР:**

- Хоёр яс хоорондоо нийлж байгаа хэсгийг үе гэх бөгөөд бид үеэрээ яадаг вэ ?  
 А. Тулдаг                      Б. Хөдөлдөг                      В. Хамгаалах                      Г. Агших
- Бугалганы ясанд бэхлэгдсэн хос булчин ээлжлэн агшиж сулрахад бид гараа тохойгоор нь ..... хөдөлгөөн хийдэг.  
 А. Нугалах, тэнийлгэх                      Б. Нугалах, чимхэх                      В. Агшиж, сулрах
- Амьд бие махбодын амьдарч буй орныг юу гэж нэрлэдэг вэ?  
 А. Амьдралын үечлэл                      Б. Дасан зохицол  
 В. Идэш тэжээлийн хэлхээ                      Г. Амьдралын орчин
- Шингэнийг хэмждэг нэгж аль нь вэ?  
 А. Километр                      Б. Килограмм                      В. Метр                      Г. Литр
- Ямар материал цахилгаан сайн дамжуулдаггүй вэ?  
 А. Резин                      Б. Төмөр                      В. Даавуу                      Г. Хуванцар
- Усанд ороход угаалгын өрөөний толь цантдаг. Доорх үзэгдлийн аль нь вэ?  
 А. Уурших үзэгдэл                      Б. Хайлах үзэгдэл  
 В. Конденсацлах                      Г. Царцах үзэгдэл

**ЗАДГАЙ ДААЛГАВАР:**

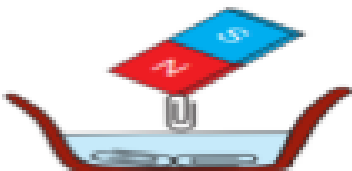
7. Гүйж байгаа хүний араг ясны хөдөлгөөнийг сайтар ажиглаад аль үе бүхий хэсгээр хөдөлж болохыг өнгийн харандаагаар тэмдэглээд нэрлэн бичээрэй. /4 оноо/



8. Хүснэгтэд тохирох үгийг нөхөж бичээрэй. /2 оноо/

Орчиндоо зохицсон онцлогтой амьтан	Орчиндоо зохицсон онцлогтой ургамал
- Тэмээ	- Багваахай цэцэг
- .....	- .....

9. Дараах зургийг сайтар ажиглаад соронзыг хэрхэн ашигласан талаар товч танилцуулга бичнэ үү. /3 оноо/



.....

.....

.....

.....

.....

Авсан оноо:..... Гүйцэтгэл ..... Түвшин:.....

№	Суралцахуйн зорилт	Танин мэдэхүйн түвшин	Зөв хариулт Хувилбар А	Зөв хариулт Хувилбар Б	Оноо	Онооны тайлбар
<b>Математик</b>						
1	4.1а. Сая хүртэлх натурал тооны орны утгыг нэрлэх, тоог унших, бичих, жиших, эрэмбэлэх, тоймлох	Мэдлэг ойлголт	А	А	1	Зөв хариулт сонгосон бол 1 оноо
2	4.1ж. Үйлдлийн гишүүдийн хамаарал болон үйлдлийн чанарыг хэрэглэн тооцоолол хийж, тоон илэрхийлэл зохиох; тэгшитгэл, тэнцэтгэл бишийг бодох, шалгах	Чадвар	Б	А	1	Зөв хариулт сонгосон бол 1 оноо
3	4.2б. Урт, хүнд, эзлэхүүнийг (шингэний хэмжээ, савны багтаамж) хэмжих, жиших, нэг нэгжийг нөгөө нэгжээр илэрхийлэх	Мэдлэг ойлголт	В	В	1	Зөв хариулт сонгосон бол 1 оноо
4		Чадвар	А	А	1	
5	4.3г. Нэг тал нь тэгш хэмийн тэнхлэгтэй параллел байх дүрсийг тэнхлэгийн тэгш хэмээр хувиргах	Чадвар	В	Б	1	Зөв хариулт сонгосон бол 1 оноо
6	4.4б. баганан диаграммын тоон хуваарь нь ялгаатай байх үеийн дүрслэлийг харьцуулан асуултад хариулах	Мэдлэг ойлголт	А	Г	1	Зөв хариулт сонгосон бол 1 оноо
7	4.2б. Урт, хүнд, эзлэхүүнийг (шингэний хэмжээ, савны багтаамж) хэмжих, жиших, нэг нөгөө нэгжээр нэгжийг илэрхийлэх, хэмжээг энгийн бутархайгаар илэрхийлэх, талуудыг аравтын бутархайгаар илэрхийлсэн дүрсийн хүрээний уртыг олох	Чадвар	20:4=5 (өргөн нь) S=a x b 20x5=100 см.кв  P=(a+b) x2 (20+5)x2= 50см	18:3=6 (өргөн нь) S=a x b 18x6=108 см.кв  P=(a+b)x2 (18+6)x2= 48см	3	Үйлдэл тус бүр 1 оноотой Өргөнийг олсон бол -1 оноо Өргөн ба талбайг олсон бол-2 оноо Өргөн ба приметрийг олсон бол-2 оноо
8	4.2д. Тэгш өнцөгт параллелепипедийн гадаргуугийн талбайн хэмжээг олох	Чадвар	15x15=225 225x6=1350 см.кв  Кубын дэлгээсийг зөв зурах	16x16=256 256x6=1536 см.кв  Кубын дэлгээсийг зөв зурах	3	Үйлдэл тус бүр 1 оноотой Талуудыг зөв үржүүлсэн бол-1 оноо Гадаргуугийн тайлбай олсон бол-1 оноо Кубын дэлгээсийг зөв зурсан бол-1 оноо
9	4.4б. баганан диаграммын тоон хуваарь нь ялгаатай байх үеийн дүрслэлийг харьцуулан асуултад хариулах, хялбар графикийг тайлбарлах	Хэрэглээ	А.Нийт мод-49 Б.33-аар их В.Хүрэхгүй	А.Нийт- 134 Б. 3 дугаар анги В. 1 ба 5 дугаар анги	3	Үйлдэл тус бүр 1 оноотой <b>А хувилбар:</b> нийт мод олсон бол-1 оноо Шинэс,хус модны нийлбэр олж нарс модны зөрөөг олсон бол-1 Хус нарсны тоо нийлээд нийт модны талд нь хүхэрхгүй гэж бичсэн бол-1 оноо <b>Б хувилбар:</b> Нийт суагчийг олсон бол-1 оноо

						Хамгийн олон сурагчтай ангийн тоог олсон бол-1 оноо Ижил тоотой ангиудын нэрийг зөв бичсэн бол-1 оноо
<b>Хүн ба байгаль</b>						
1	4.1а. Хүний биеийн араг ясны өгсөн хэсгүүдийг зургаас ялган таних, үүргийг жишээгээр тайлбарлах	Мэдлэг ойлголт	Б	Б	1	Зөв сонгосон хариулт 1оноо
2	4.1в. Булчин араг ясанд бэхлэгддэг, булчин, араг яс, үе холбоос нь хөдөлгөөнд оролцдог болохыг илрүүлэх	Мэдлэг ойлголт	В	А	1	Зөв сонгосон хариулт 1 оноо
3	4.1г. Зарим амьтан, ургамлын онцлог шинж нь амьдрах орчиндоо зохилдсон болохыг илрүүлэх	Мэдлэг ойлголт	В	г	1	Зөв сонгосон хариулт 1 оноо
4	4.2т. Уусах үзэгдлийг уусмал дахь бодисын жижиг хэсгээр дүрслэн тайлбарлах	Мэдлэг ойлголт	В	Г	1	Зөв сонгосон хариулт 1 оноо
5	4.2ө. Батерей, чийдэн ашиглан өгсөн материалуудын цахилгаан дамжуулах чадварыг таньж тодорхойлох	Чадвар	В	А	1	Зөв сонгосон хариулт 1 оноо
6	4.2р. Түгээмэл тохиолдох хатуу, шингэн хийг таньж тодорхойлох, нэрлэх, жишээ гаргах	Чадвар	С	С	1	Зөв сонгосон хариулт 1 оноо
7	4.1в. Булчин араг ясанд бэхлэгддэг, булчин, араг яс, үе холбоос нь хөдөлгөөнд оролцдог болохыг илрүүлэх	Чадвар	шуу, сарвуу, Тавхай, шилбэ,	Өвдөгний үе, тохойны үе, шагайн үе, мөрний үе, бугуйн үе	4	Зөв хариулт тус бүр 1 оноо, нийт 3 оноо
8	4.1г. Зарим амьтан, ургамлын онцлог шинж нь амьдрах орчиндоо зохилдсон болохыг илрүүлэх	Чадвар	Үнэг, цагаан баавгай	Цагаан бөлбөө, кактус	2	Орчиндоо зохицсон амьтан, ургамлын жишээ тус бүр 1 оноо, нийт 2 оноо.
9	4.2м. Төмрийн соронзон чанартай болохыг тодорхойлох	Хэрэглээ	Гялгар ууттай нь, үртсээ цэвэрлэхэд хялбар гэсэн санаа агуулсан байх	Соронзон чанар, холимогийг ялгах арга хэмээх хэллэгийг багтаасан үгийн алдаагүй, найруулга сайтай.	3	Бүрэн хариулсан бол 3 оноо, санааг гаргасан бол 2 оноо, зөвхөн үгээр хариулсан бол 1 оноо