



دورنود ايمگين
بولوسرولون
غاز

ДОРНОД АЙМГИЙН
БОЛОВСРОЛЫН
ГАЗАР

ЭЛСЭЛТИЙН ШАЛГАЛТ-2025

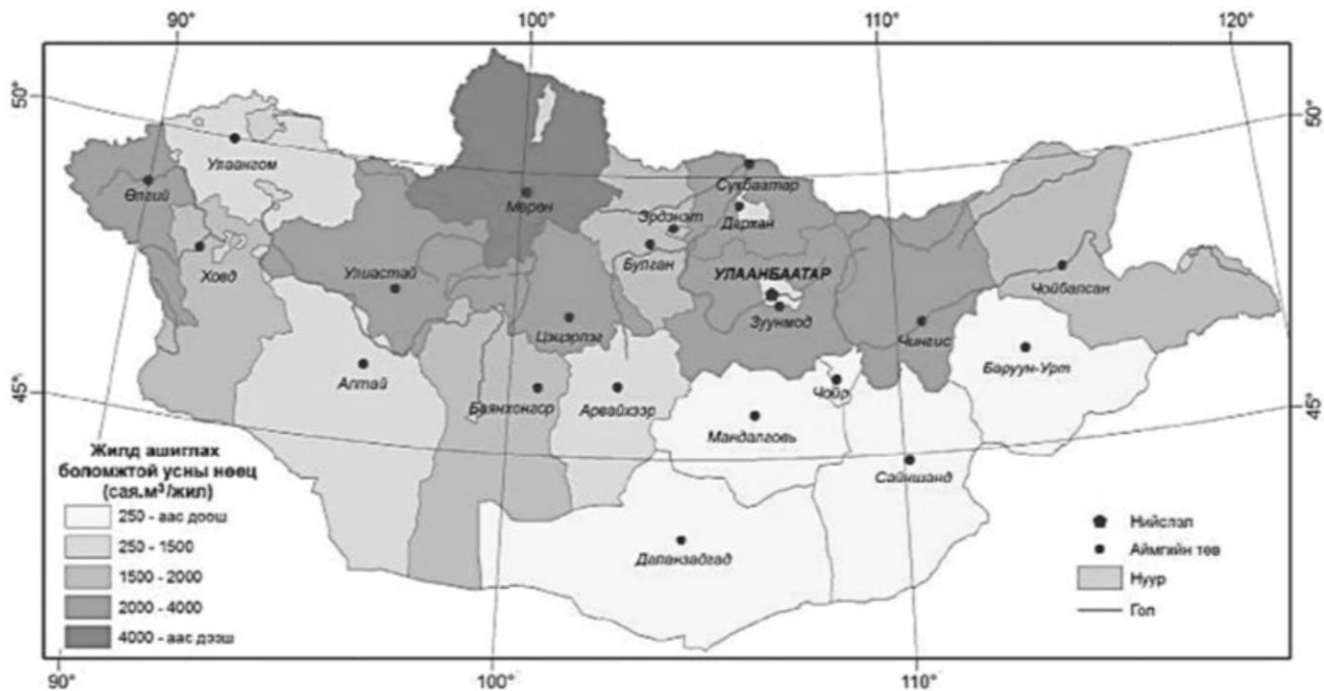
ГАЗАРЗҮЙ

Онлайн сорил-1

10 сарын 26 12.00-13.20

1.

1. Газарзүйн зургийг ажиглан өгөгдсөн аймгуудаас усны нөөцөөр хамгийн их аймгийг сонгоно уу. /1 оноо/



A. Өмнөговь B. Ховд C. Баян-Өлгий D. Говь-Алтай E. Өвөрхангай

2.

Газарзүйн зурагт муруй шугамын уртыг хэмжихэд зориулагдсан багаж аль нь вэ /1 оноо/

A. Курвиметр B. Барометр C. Флюгер D. Гигрометр E. Термометр

3.

Тунамал чулуулаг үүсэх нөхцлийг сонгоно уу. /1 оноо/

A. Өндөр даралт ба температурын нөлөөгөөр
B. Хүний үйл ажиллагаагаар
C. Тектоник хөдөлгөөнөөр
D. Далайн ёроол ба эх газарт тунах замаар
E. Лаав царцсанаас

4.

Нарны хэт ягаан туяаг шингээдэг, озон их хэмжээтэй агуулагддаг, агаар мандлын үеийг сонгоно уу. /1 оноо/

A. Орчих мандал

B. Дунд мандал

C. Давхраат мандал

D. Халуун давхраа

E. Гадаад мандал

5.

Чулуулаг гадаад хүчний нөлөөгөөр элэгдэн зөөгдөж, хуримтлагдан, дотоод хүчний нөлөөгөөр хувиран өөрчлөгдөж, ил гаран өгөршиж байгаа нь газарзүйн бүрхэвчийн ямар шинжийг илүү тод илэрхийлж байна вэ? /1 оноо/

A. Бүслэг, бүслүүрлэг шинж

B. Нэгдмэл шинж

C. Мөчлөг ба хэмнэлт шинж

D. Эргэлтэнд байх

E. Өөрийгөө зохицуулах

6.

6. Өгөгдсөн мэдээллийг уншаад, тохирох утгыг сонгоорой. /1 оноо/

... Амьдрахад хамгийн тааламжтай улсаар Норвеги улс дахин нэрлэгдлээ. 5 сая гаруй хүн амтай, газрын тосны эскпортоос ихээхэн орлого олдог, нийгмийн үйлчилгээ, эрүүл мэндийн салбарын хөгжил, амьдралын чанараараа тэргүүлжээ. (Эх сурвалж. НҮБ-ын тайлан, 2006)

A. Хөгжиж буй улс

B. Хүний хөгжлийн индекс

C. Аж үйлдвэрийн хувьсгал

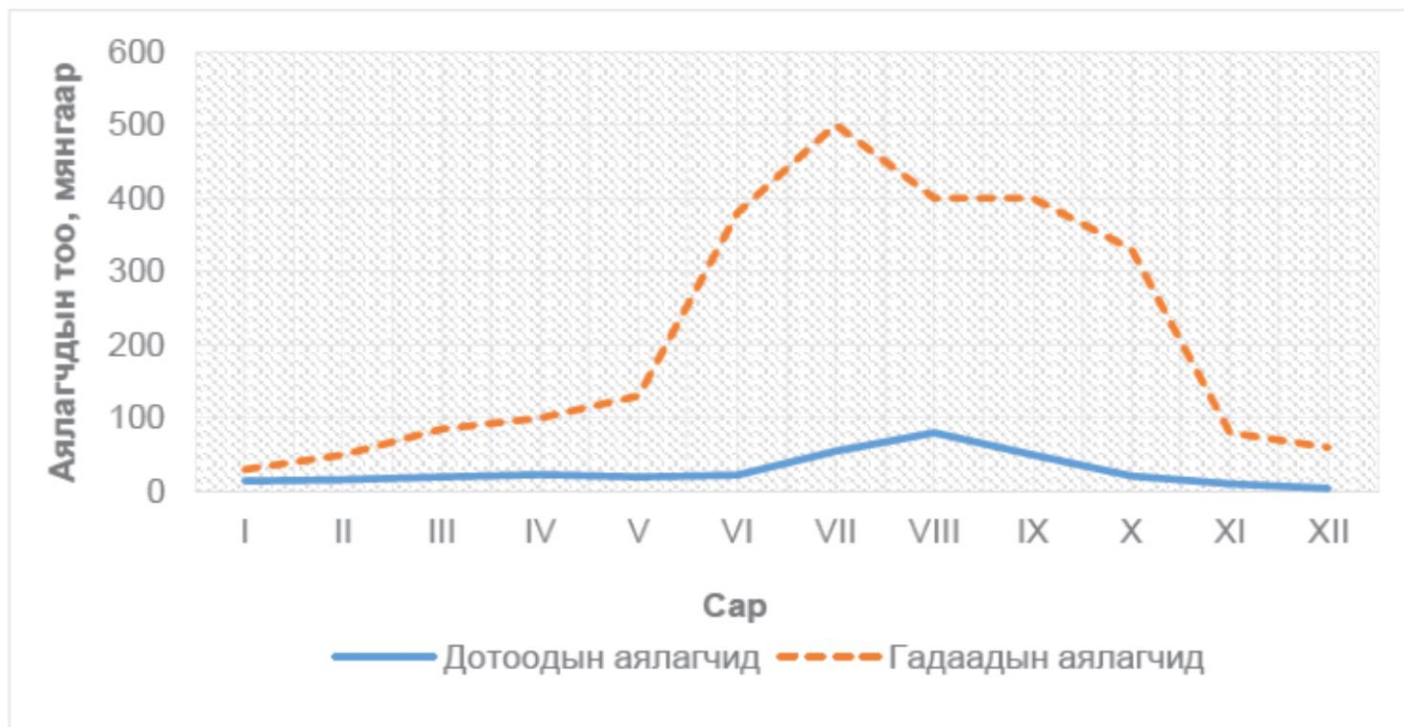
D. Ногоон хувьсгал

E. Нэг хүнд ногдох ДНБ

7.

7. Хэддүгээр сард гадаадын аялагчид хамгийн их аялсан байна вэ?

/1 оноо/



- A. VIII сар
- B. VI сар
- C. I сар
- D. VII сар
- E. II сар

8.

8. Бразил улстай хиллэдэггүй, Өмнөд Америкийн эх газарт оршдог улсууд аль нь вэ? /1 оноо/

- A. Аргентин, Перу
- B. Чили, Эквадор
- C. Колумб, Парагвай
- D. Суринам, Чили
- E. Венесуэл, Аргентин

9.

9. Далд уурхайн олборлолтын явцад үүсэх СӨРӨГ үзэгдэл аль нь вэ?

/1 оноо/

- A. Ургамлын гарц нэмэгдэх
- B. Өртөг зардал буурах
- C. Хий хуримтлагдан тэсрэх
- D. Уур амьсгал өөрчлөгдөх
- E. Олох ашиг нь ихсэх

10.

10. Өлсгөлөнд нөлөөлөх нийгмийн хүчин зүйлсийг сонгоно уу.

/1 оноо/

- A. Удаан хугацаагаар ган болох, хөрсний үржил шим алдагдах,
- B. Царцааны нүүдэл дайрах, ул хөрсний ус дээшлэх, хур тунадас ихсэх
- C. Үерийн давтамж нэмэгдэх, цэвэр усны үнэ өсөх
- D. Хүн амын өсөлт өндөр, эрүүл мэндийн үйлчилгээ хүртээмжгүй, ядуурал их байх
- E. Үлийн цагаан огтоно ихсэх, сар шувууны тоо буурах

11.

11. Зорин ирсэн жуулчны тоогоороо тэргүүлэгч Франц улсын аялалын үзмэрийг сонгоно уу.

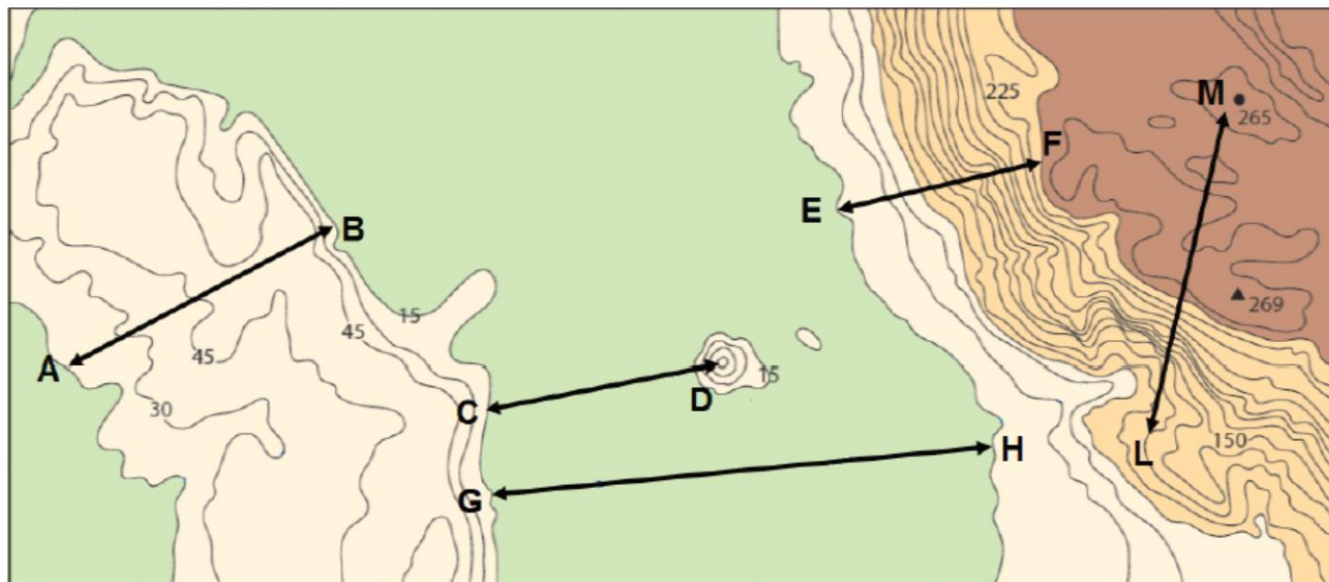
/1 оноо/

- A. Эйфлийн цамхаг, Эрмитаж
- B. Алтан гүүр, Эрх чөлөөний хөшөө
- C. Цагаан хэрэм, Тэнгэрийн хаалга
- D. Таж махал, Пирамид
- E. Луврын музей, Эйфлийн цамхаг

12.

12. Газрын гадаргыг дүрсэлсэн зурагт хамгийн эгц хэсгийг ямар үсгүүдээр тэмдэглэсэн бэ?

/1 оноо/



A. A – B

B. C – D

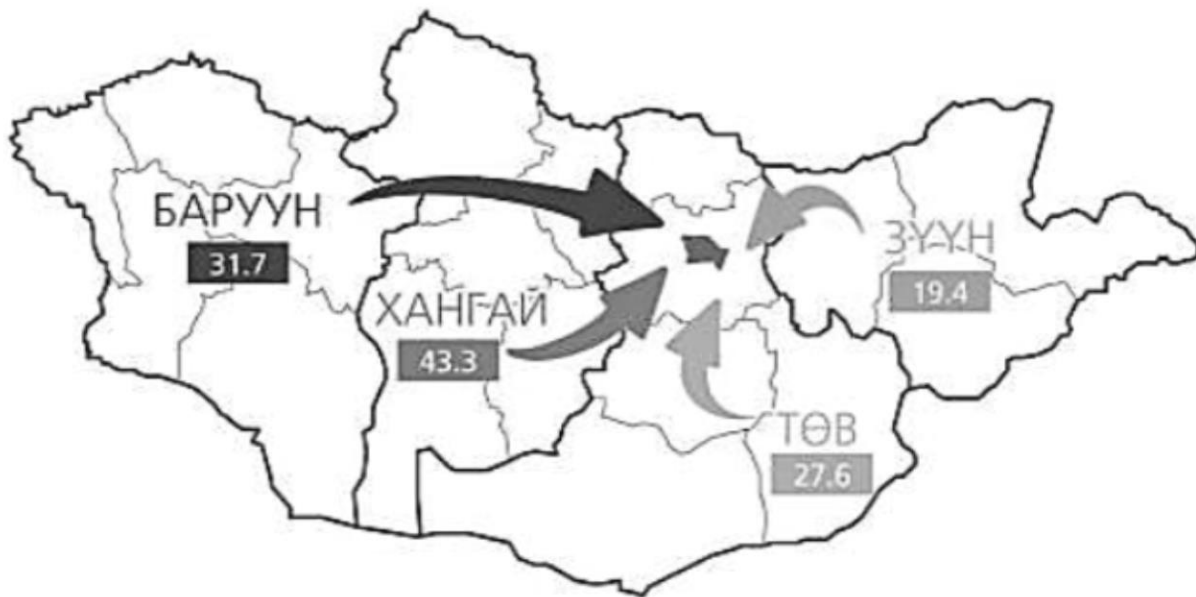
C. G – F

D. E – F

E. L – M

13.

13. Хүн амын шилжилт хөдөлгөөнийг харуулсан зурагт зурагзүйн ямар аргыг ашигласан байна
вэ? /1 оноо/



- A. Ареалын арга
- B. Ижил шугамын арга
- C. Цэгийн арга
- D. Картодиаграммын арга
- E. Хөдөлгөөнт шугамын арга

14.

. Дэлхийн тэнхлэгээ эргэдэг чиглэлээс эсрэг зүгт тэнхлэгээ эргэдэг гарагийг сонгоно уу.

/1 оноо/

- A. Сугар
- B. Буд
- C. Санчир
- D. Далай ван
- E. Дэлхий

15.

5. Хүн үүссэн шинэ төрмөлийн эриний галавыг сонгоно уу.

/1 оноо/

- A. Палеоген
- B. Цэрд
- C. Триас
- D. Дөрөвдөгч
- E. Ордовик

16. 6. Экватор орчмын далайн гадарга $+27^{\circ}\text{C}$ - ээс дээш халах үед ихэвчлэн үүсдэг тропикийн циклоныг сонгоно уу. /1 оноо/
A. Бриз B. Фён C. Тайфун D. Пассат E. Муссон

17. 7. Атакамын цөл үүсэхэд нөлөөлсөн далайн урсгалыг сонгоно уу. /1 оноо/
A. Гольфстримийн B. Перугийн C. Канарын D. Аляскийн E. Бенгалын

18. 8. Ховд голын цутгалыг сонгоно уу. /1 оноо/
A. Байдраг B. Үенч C. Бодонч D. Онги E. Сагсай

19. 9. Туйлын бүслүүрийн шинжийг сонгоно уу. /1 оноо/
A. Цас, мөсөн бүрхүүлтэй, цэвдэг бүрэн хайлдаггүй
B. Дулаан, чийглэг, улирлын ялгаагүй
C. Халуун, хуурай, их даралтын мужтай
D. Халуун, сэрүүн бүслүүрийн агаарын орчил ээлжлэнэ
E. Дулаан бага, чийгийн илүүдэлтэй, намаг элбэг

20. 10. Хүн амын нягтшилыг хэрхэн тооцоолж гаргадаг вэ? /1 оноо/
A. Нийт газар нутгийн хэмжээг нийт хүн амд харьцуулж
B. Нийт газар нутгийн хэмжээнээс нийт хүн амын тоог хасаж
C. Нийт газар нутгийн хэмжээг нийт хүн амын тоогоор үржүүлж
D. Нийт хүн амын тооноос нийт газар нутгийн хэмжээг хасаж
E. Нийт хүн амын тоог нийт газар нутгийн хэмжээнд харьцуулж

21.

1. Дараах өгөгдлөөс хамгийн их хүн амтай гурван хот бүхий улсыг сонгоно уу. /1 оноо/

A. Хятад В. Герман С. Австрали D. Вьетнам E. Индонез

22.

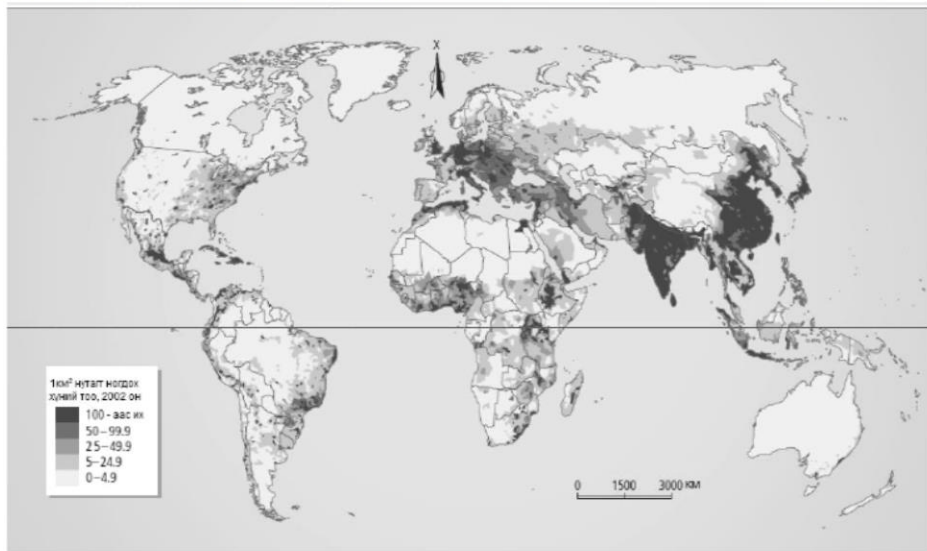
2. 2009 оны байдлаар газрын тос олборлолтоор тэргүүлэгч 10 улсын мэдээллийг хүснэгтэд өгөв. Хойд Америкийн бүсэд хамаарах улс орнуудын өдөрт олборлох газрын тосны хэмжээг тооцоолно уу. /1 оноо/

| Д/д | Улс | Өдөрт олборлох хэмжээ, 1000 баррель |
|-----|-------------|--|
| 1 | ОХУ | 9934 |
| 2 | Саудын Араб | 9760 |
| 3 | АНУ | 9141 |
| 4 | Иран | 4177 |
| 5 | Хятад | 396 |
| 6 | Канад | 3294 |
| 7 | Мексик | 3001 |
| 8 | АНЭУ | 2795 |
| 9 | Бразил | 2577 |
| 10 | Кувейт | 2496 |

- A. 9141 баррель
 B. 15436000 баррель
 C. 12435 баррель
 D. 15436 баррель
 E. 12435000 баррель

23.

23. Өгөгдсөн бүс нутгуудаас хүн амын нягтшил хамгийн их бүс нутгийг сонгоно уу. /1 оноо/



- A. Хойд Америк
 B. Зүүн Европ
 C. Ойрх Дорнод
 D. Өмнөд Ази
 E. Баруун Европ

24.

4. Цэгийн оронд тохирох утгыг сонгоно уу. “Шивээ овоо”, “Таван толгой”, “Бүрэнхаан” зэрэг нь юм. /1 оноо/ /1 оноо/

- A. Түүхэн дурсгалт газрууд
C. Стратегийн орд газрууд
E. Эдийн засгийн бүсийн төв

- B. Говийн тусгай хамгаалалттай газрууд
D. Эдийн засгийн чөлөөт бүс

25.

. Монгол улсын эдийн засгийн зүүн бүсэд орших хилийн боомт аль нь вэ? /2 оноо/

- A. Шивээхүрэн B. Бичигт C. Ханги D. Бага илэнх E. Арц суурь

26.

6. Агаарын бохирдлын хор уршиг аль нь вэ? /2 оноо/

- A. Нүүдлийн шувуудын тоо ихэснэ
C. Бэлчээрийн даац нэмэгдэнэ
E. Газар хөдлөлт болно
- B. Хотын дэд бүтэц өөрчлөгдөнө
D. Ургамал, амьтан өвчлөнө

27.

7. Дараах өгүүлбэрийн хоосон зайд тохирох үгсийг сонгоно уу. /2 оноо/

(1) бохирдол гэдэгт эвгүй үнэр, амт орж, өнгө өөрчлөгдөх, үүнээс үүдэн гарсан бүх үр дагаврыг хамруулж ойлгоно. Энэ нь (2) ба (3) гэсэн хоёр хэлбэрээр үүснэ.

Ганга, Рейн, Темза зэрэг (4) нь хамгийн их бохирдолтой байна.

- A. (1) Усны, (2) ил, (3) далд, (4) голууд
B. (1) Хөрсний, (2) ургамлын, (3) чулуулгийн, (4) уулс
C. (1) Эрдэс чулуулгийн, (2) дотоод, (3) гадаад, (4) нуурууд
D. (1) Агаарын, (2) гадаад, (3) дотоод, (4) тэгш өндөрлөгүүд
E. (1) Хотын, (2) дуу чимээ, (3), замын түгжрэл, (4) нуурууд

28.

1. Европын зарим орнуудыг харуулсан газарзүйн зурагт 1, 2, 3 дугаараар тэмдэглэгдсэн улсуудыг нэрлээрэй. /2 оноо/



- A. 1- Норвеги, 2- Швейцарь, 3- Финланд
 B. 1- Швейцарь, 2- Дани, 3- Швед
 C. 1- Швед, 2- Ирланд, 3- Норвеги
 D. 1- Ирланд, 2- Финланд, 3- Шотланд
 E. 1- Норвеги, 2- Финланд, 3- Швед

29.

1. Сурагчид музейн аялал хийж буй жуулчдыг ажиглан, тэмдэглэжээ. Хүснэгтэд өгөгдсөн мэдээллээс нийт хэдэн эмэгтэй жуулчид музей үзсэнийг тооцоолно уу. (I=1, III=5) /2 оноо/

| | Байгалийн түүхийн музей | Богдын музей | Занабазарын нэрэмжит дүрслэх урлагийн музей |
|---------|-------------------------|--------------|---|
| Эрэгтэй | III III | III III | III III |
| Эмэгтэй | III III III | III IIII | III III |

A. 10

B. 26

C. 6

D. 30

E. 20

30.

I. Дэлхий нарнаас 150 сая км зайд алслагдсан байдаг. Харин Дэлхий ван 5900 сая км зайд алслагдсан байдаг бол Дэлхий ван гараг нарнаас хэдэн одон орны нэгжийн зайд оршиж байна вэ? /2 оноо/

A. 1 о.о.н B. 6.05 о.о.н C. 39.33 о.о.н D. 5.7 о.о.н E. 0.02 о.о.н

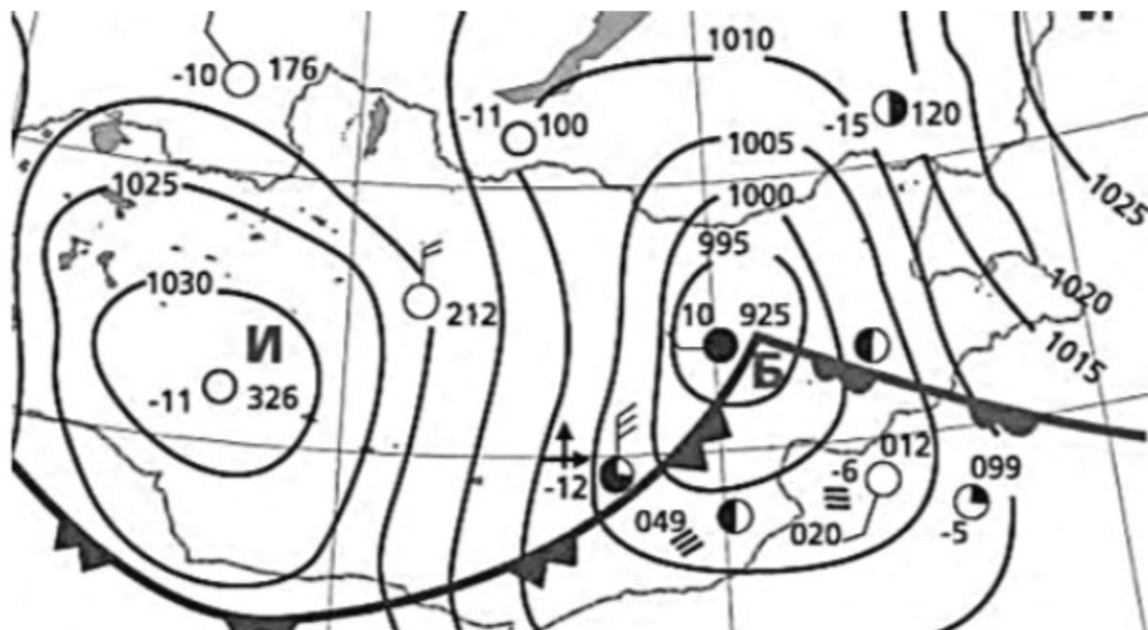
31.

I. Бал чулуулгийн хатуулаг нь 1, бадмааргийн хатуулаг 9. Бал чулуу нь зөөлөн тул бадмаараг дээр зураас гаргадаг. Тэгвэл хээрийн жонш дээр зураас гаргахын тулд алийг нь сонгох вэ? /2 оноо/

A. Молор B. Апатит C. Кварц D. Бадмаараг E. Алмааз

32.

32. Агаарын бага даралттай хэсгийн төлөв байдлын мэдээнээс зөвийг нь сонгоно уу /2 оноо/



- A. Температур -11°C
- B. Дуу цахилгаантай
- C. Бороотой
- D. Тэнгэр бүрхэг
- E. Салхи зүүнээс

33.

33. Голын голдрилын хөндлөн огтлолоор нэгж хугацаанд урсан өнгөрч буй усны хэмжээг юу гэж нэрлэдэг вэ? /2 оноо/

A. Усан мандал
D. Уст давхарга

B. Ус цуглуулах талбай
E. Усны зарцуулга

C. Ус хагалбар

34.

34. Рамсарын конвенцид 1997 онд бүртгэгдсэн, х.ө. $49^{\circ} 42'$, з.у. $115^{\circ} 06'$ солбицолд Хөх нуур оршдог, 210000 га талбай бүхий ус намгархаг газрын нэр аль нь вэ? /2 оноо/

A. Монгол дагуур

B. Тэрхийн цагаан нуур

C. Өгий нуур

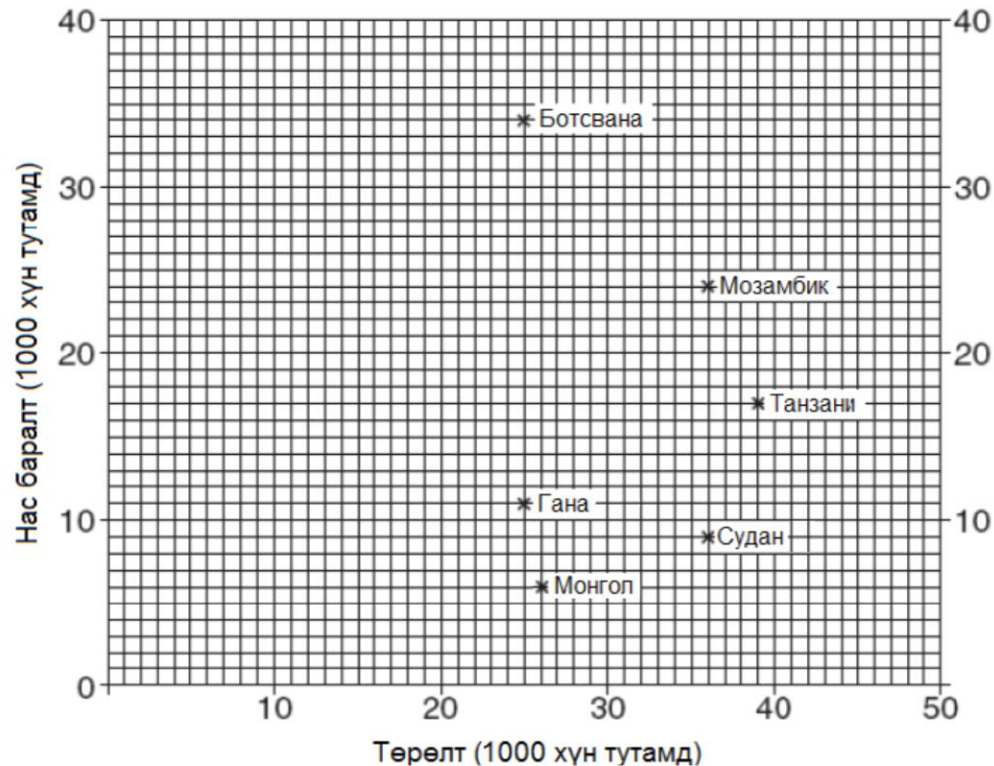
D. Хар Ус нуурын БЦГ

E. Айраг нуур

35.

35. Гана улсын хүн амын ердийн өсөлтийг тооцоолоорой.

/2 оноо/



A. 36
B. 2.3
C. 275
D. 14
E. 25

36.

36. Зурагт тодруулсан улсын тодорхойлолтыг хүснэгт ашиглан гүйцээж сонгоно уу. /2 оноо/
 (I) улс нь (II) дэд бүсэд хамаардаг, (III) дэлхийн зах зээлд гаргаж
 жилд дунджаар 36 тэрбум долларын ашиг олдог бөгөөд нэг хүнд ноогдох дотоодын нийт
 бүтээгдэхүүн 7200\$ байна.

| Улсын нэр (I) | | Дэд бүс нутаг (II) | | Бүтээгдэхүүн (III) | |
|---------------|---------|--------------------|--------------|--------------------|---------------|
| 1 | Алжир | A | Баруун Африк | a | алмаз |
| 2 | Египет | B | Зүүн Африк | b | байгалийн хий |
| 3 | Ливи | C | Өмнөд Африк | c | газрын тос |
| 4 | Марокко | D | Төв Африк | d | кофе |
| 5 | Тунис | E | Хойд Африк | e | какао |



- A. 1, A, b
- B. 2, A, a
- C. 1, E, c
- D. 3, E, d
- E. 5, A, e

37.

37. Хөгжингүй орнуудын хүн ам, аж ахуйн онцлогийг сонгоно уу /2 оноо/
- 1) Хүн амын өсөлтөөр I хэв шинжид ордог
 - 2) Хүн амын өсөлтөөр II хэв шинжид ордог
 - 3) Аж үйлдвэр өндөр хөгжсөн
 - 4) Аж үйлдвэрт олборлох үйлдвэрлэл давуу хөгжсөн
 - 5) Зах зээл дээр өрсөлдөөн хүчтэй явагддаг
 - 6) Хөдөө аж ахуй нь эрчимжсэн
 - 7) Тээврийн төрөл цөөн, зам тээврийн сүлжээний нягтшил бага

- A. 1, 3, 4, 7
- B. 1, 3, 5, 6
- C. 2, 4, 5, 7
- D. 2, 4, 5, 6
- E. 3, 4, 5, 6

38.

38. Барбадос улсын жилийн нийт орлогын 48% нь аялал жуулчлалын салбараас бүрддэг байна. Үүнд нөлөөлсөн хүчин зүйлийг сонгоно уу. /2 оноо/

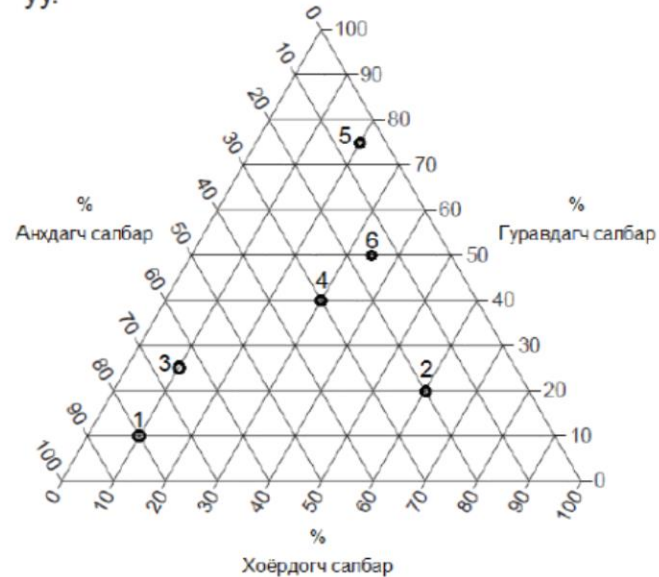
/2 оноо/

- A. Барбадос улс өргөн уудам нутаг дэвсгэртэй
- B. Далайн хүйтэн урсгалын нөлөөгөөр экваторын ширэнгэн ой ихтэй
- C. Барбадос улс нь хэт олон хүн амтай, ажилгүйдэл маш их
- D. Газарзүйн байршил, байгаль, цаг уурын таатай нөхцөлтэй
- E. Барбадос улсын бүх хүн ам япон хэлээр ярьдаг

39.

39. Зурагт хөгжлийн түвшин хамгийн бага орныг хэд гэсэн тоогоор тэмдэглэсэн болохыг олж, тус орны хүн амын хөдөлмөр эрхлэлтийн салбарын бүтцийн хувийг зөв тодорхойлсоныг сонгоно уу. /2 оноо/

/2 оноо/



- A. 5 дугаартай улс; анхдагч – 5%, хоёрдогч – 20%, гуравдагч салбарт – 75%
- B. 6 дугаартай улс; анхдагч – 15%, хоёрдогч – 35%, гуравдагч салбарт – 50%
- C. 4 дугаартай улс; анхдагч – 60%, хоёрдогч – 40%, гуравдагч салбарт – 50%
- D. 2 дугаартай улс; анхдагч – 80%, хоёрдогч – 80%, гуравдагч салбарт – 40%
- E. 1 дугаартай улс; анхдагч – 80%, хоёрдогч – 10%, гуравдагч салбарт – 10%

40.

У. Олон улсын эдийн засгийн харилцааны төрлийг сонгоно уу

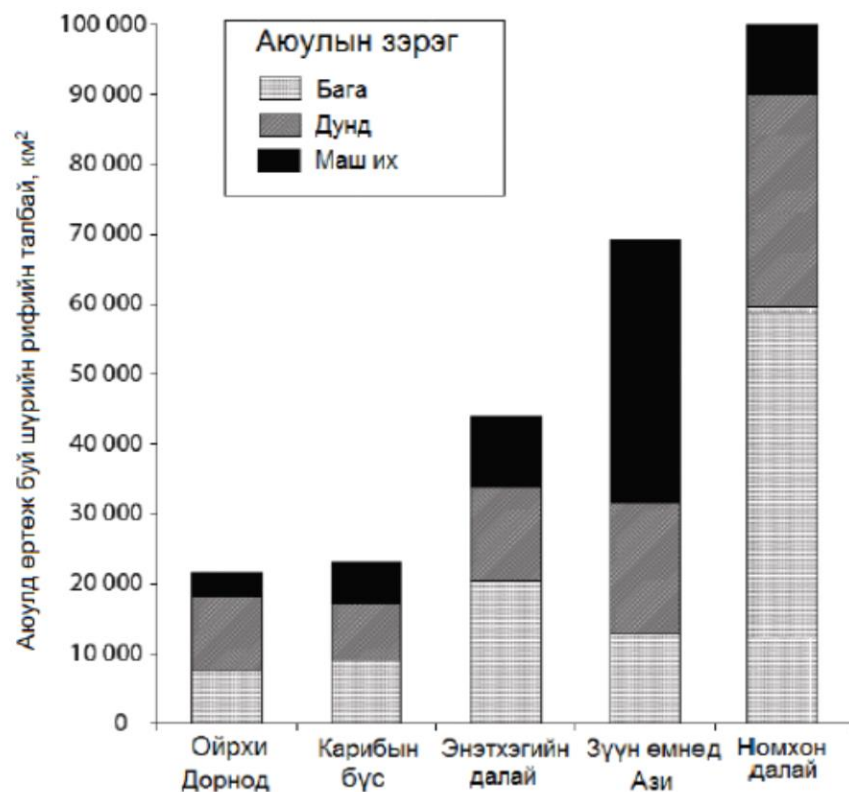
/2 оноо/

- A. Олон улсын худалдааны харилцаа
- B. Олон улсын цэрэг стратегийн харилцаа
- C. Олон улсын шинжлэх ухаан техникийн харилцаа
- D. Олон улсын соёл урлагийн харилцаа
- E. Олон улсын улс төрийн харилцаа

41.

I. Графикт хүний үйл ажиллагааны улмаас аюулд өртөж буй шүрийн рифийн талбайн хэмжээ ба аюулын зэргийг үзүүлэв. Хамгийн их талбай нь Дунд зэргийн аюулд өртөж буй бүс нутгийг сонгоно уу.

/2 оноо/



- A. Ойрхи Дорнод
- B. Карибын бүс
- C. Зүүн өмнөд Ази
- D. Энэтхэгийн далай
- E. Номхон далай

42.

2. Нөхөн сэргээгдэх боломж бүхий ХАА-н ургамлын нөөцийг зориулалтаар нь эрчим хүчний эх үүсвэр болгох, хүнсний зориулалтаар ашиглах, техникийн ургамалд ашиглах гэж ангилна. Каучук аль төрөлд хамаарах вэ? /2 оноо/

- A. Хүнсний ургамал B. Хөл газрын ургамал C. Техникийн ургамал
D. Эмийн ургамал E. Жимсний ургамал

43.

3. Тойргон диаграммаар Хүлэмжийн хий ялгаруулдаг эх үүсвэрүүдийг үзүүлэв. Хамгийн ихээр хүлэмжийн хийг ялгаруулдаг эх үүсвэр аль нь вэ? /2 оноо/



- A. Тээвэр
B. Цахилгаан станц
C. Газар ашиглалт
D. Аж үйлдвэр
E. Хөдөө аж ахуй

44.

44. Өгөгдлийг ажиглан дарааллыг алдагдуулж байгаа масштабыг сонгоно уу. /2 оноо/
1:5 000 000 – 1:100 000 – 1:200 000 – 1: 500 000 – 1: 1 000 000

- A. 1:100 000
B. 1:200 000
C. 1:500 000
D. 1:5 000 000
E. 1:1 000 000

45.

5. А хотод өглөөний 7 цаг, харин В хотод өдрийн 13 цаг болж байсан бол эдгээр хотуудыг сонгоно уу. /2 оноо/

- A. А- Лондон, В- Ховд
- B. А- Ховд, В- Лондон
- C. А- Мадрид, В- Москва
- D. А- Москва, В- Мадрид
- E. А- Ховд, В- Москва

46.

46. Карибын тэнгисийн орнуудад болсон томоохон газар хөдлөлтийн мэдээллийг хүснэгтэд үзүүлээ. Газар хөдлөлийн шалтгааныг тодорхойлно уу. /2 оноо/

| Он | Байршил | Магнитут |
|------|----------------|----------|
| 1902 | Гватемал | 7.5 |
| 1918 | Пуэрто Рико | 7.5 |
| 1946 | Доминиканы БНУ | 8.0 |
| 1985 | Мексик | 8.0 |
| 2001 | Эл Сальвадор | 7.7 |

- A. Энэтхэг- Австралийн хавтан ба Карибын хавтангийн холдон салах хөдөлгөөн
- B. Карибын хавтан ба Филиппинийн хавтангийн ойртон нийлэх хөдөлгөөн
- C. Карибын хавтан ба Евразийн хавтангийн ойртон нийлэх хөдөлгөөн
- D. Ираны хавтан ба Карибын хавтангийн шилжин зөрөх хөдөлгөөн
- E. Хойд Америкийн хавтан ба Карибын хавтангийн ойртон нийлэх хөдөлгөөн

47.

. Зурагт А үсгээр юуг тэмдэглэсэн бэ?

/2 оноо/

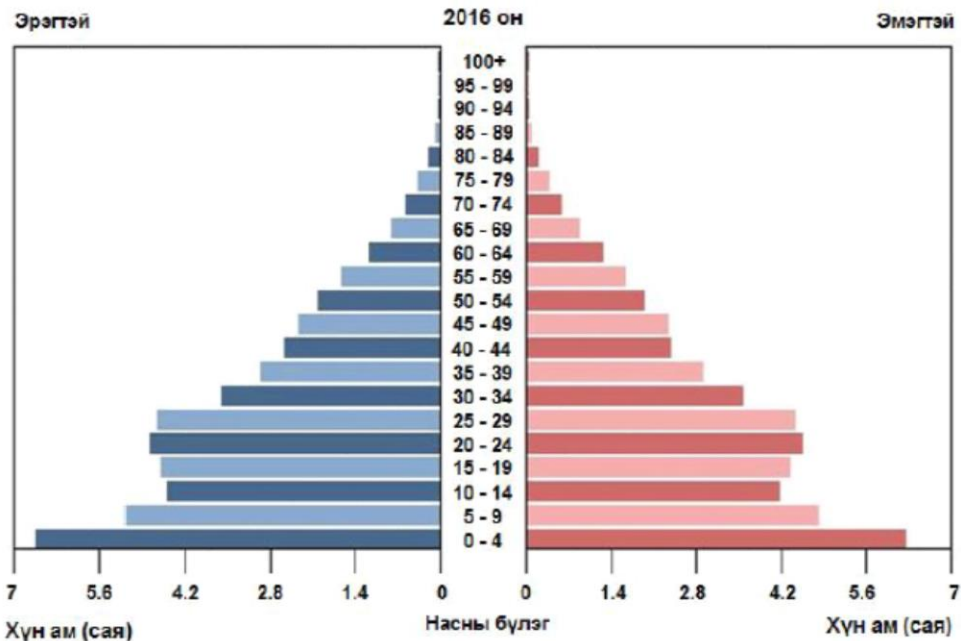


- A. Гол
- B. Ус хагалбар
- C. Ул хөрсний ус
- D. Хар усан тохой
- E. Усны толь

48.

. Хүн амын нас, хүйсийн бүтцийн суваргад аль улсыг дүрсэлсэн бэ?

/2 оноо/



- A. Египет
- B. Япон
- C. Их Британи
- D. Австрали
- E. Энэтхэг

49.

49. Өгөгдлийг уншаад ямар үзэгдлийн тухай мэдээлэл болохыг тодорхойлоорой.

/2 оноо/

Хойд мөсөн далайн мөсөн бүрхүүлийн талбай 1960 оноос хойш 15 хувиар багассан ба зузаан нь 40 хувиар хорогджээ. Үүний шалтгаан нь сүүлийн 10 жилд Хойд мөсөн далайн усны температур 3°C – аар нэмэгдсэн явдал юм. Судлаачдын үзсэнээр Арктикийн цас мөс хайлалтаас болж туйлын зүгээс ирэх далайн хүйтэн урсгал эрчимжих ба энэ нь дулаан урсгалыг саармагжуулж Европт 5°C - аар температур буурах тооцоо гарчээ.

A. Цаг агаарын өөрчлөлт

B. Геологийн өөрчлөлт

C. Уур амьсгалын өөрчлөлт

D. Хөрсний доройтол

E. Уул үүсэх хөдөлгөөн

50.

0. Эрчим хүчний эх үүсвэрүүдээс аль нь шатах ашигт малтмалд хамаардаг вэ

/2 оноо/

1) Биомасс

A. 2, 3, 5, 6

2) Нүүрс

B. 1, 2, 5, 6

3) Нар

C. 3, 4, 6, 7

4) Салхи

D. 2, 4, 5, 7

5) Байгалийн хий

E. 3, 4, 5, 6

6) Газрын тос

7) Ус

2.1.

2.1. А гол нь д.т.д 6430 метрийн өндрөөс эх авч 12 км урсан д.т.д 2830 метрийн өндөрт орших нууранд цутгадаг. А голын унал ба голын хэвгийг тооцоолоорой.

а. Голын унал [abcd] м

/4 оноо/

б. Голын хэвгий [e.f]

/2 оноо/

2.2.

2.2. Даваа гарагт агаарын температур 10°C , харьцангуй чийг 60%, чийгийн багтаамж 9.41 г/м^3 байв. Мягмар гарагт агаарын температур, чийгийн багтаамж нь хэвээрээ, харьцангуй чийг 80% болсон бол өдөр тус бүрийн агаарт байх чийгийн хэмжээг тооцоолоорой. (Хэрэв мянганы орон нь 5 буюу түүнээс их бол зуутын орныг нэгээр нэмэгдүүлэн тооцоорой.)

а. Даваа гарагт [a.bc] г/м^3

/3 оноо /

б. Мягмар гарагт [d.ef] г/м^3

/3 оноо /

2.3.

2.3. Үндэстэн дамнасан корпорациудыг төрөлжилттэй нь зөв харгалзуулна уу. /Зөв үүссэн харгалзаа бүр 1 оноотой/ /6 оноо /

| ҮДК | | Төрөлжилт | |
|-----|--------------------------|-----------|-------------------------|
| a | GAP (гайп) | 1 | Гоо сайхны бүтээгдэхүүн |
| b | Ford (форд) | 2 | Ундаа |
| c | Burger king (бургеркинг) | 3 | Мэдээллийн технологи |
| d | L'Oreal (лорезл) | 4 | Хувцас |
| e | IBM (ай би эм) | 5 | Машин |
| f | Panasonic (панасоник) | 6 | Түргэн хоол |
| | | 7 | Электрон бараа |

2.4.

2.4. Хүснэгтэд зарим бүс нутгууд, тэдгээрийн нийт хүн ам, хотын хүн, хотын ядуусын тоог үзүүлэв. (Аравны нарийвчлалаар тооцоорой).

| Зарим бүс нутаг | Нийт хүн ам (сая) | Хотын хүн ам (сая) | Хотын ядуусын тоо (мянга) |
|--|----------------------|-----------------------|------------------------------|
| Европ | 726 | 534 | 33062 |
| Хойд Африк | 146 | 76 | 21355 |
| Саб- Сахарын Африк | 667 | 231 | 166208 |
| Латин Америк ба Карибын тэнгисийн орнууд | 527 | 399 | 127567 |
| Зүүн Ази | 1364 | 533 | 193824 |
| Зүүн өмнөд Ази | 530 | 203 | 56781 |

a. Зүүн Азийн бүс дэх хотын хүн амын эзлэх хувийг тооцоолоорой. [ab.c] /3 оноо/

b. Зүүн Азийн бүсийн хотын нийт хүн амд ядуусын эзлэх хувийг тооцоолоорой. [de.f] /3 оноо/

| | | |
|----|---|---|
| 1 | C | 1 |
| 2 | A | 1 |
| 3 | D | 1 |
| 4 | C | 1 |
| 5 | D | 1 |
| 6 | B | 1 |
| 7 | D | 1 |
| 8 | B | 1 |
| 9 | C | 1 |
| 10 | D | 1 |
| 11 | E | 1 |
| 12 | D | 1 |
| 13 | E | 1 |
| 14 | A | 1 |
| 15 | D | 1 |
| 16 | C | 1 |
| 17 | B | 1 |
| 18 | E | 1 |
| 19 | A | 1 |
| 20 | E | 1 |
| 21 | A | 1 |
| 22 | E | 1 |
| 23 | D | 1 |
| 24 | C | 1 |
| 25 | B | 2 |

| | | |
|----|---|---|
| 26 | D | 2 |
| 27 | A | 2 |
| 28 | E | 2 |
| 29 | D | 2 |
| 30 | C | 2 |
| 31 | B | 2 |
| 32 | D | 2 |
| 33 | E | 2 |
| 34 | A | 2 |
| 35 | D | 2 |
| 36 | C | 2 |
| 37 | B | 2 |
| 38 | D | 2 |
| 39 | E | 2 |
| 40 | A | 2 |
| 41 | E | 2 |
| 42 | C | 2 |
| 43 | B | 2 |
| 44 | D | 2 |
| 45 | A | 2 |
| 46 | E | 2 |
| 47 | D | 2 |
| 48 | A | 2 |
| 49 | C | 2 |
| 50 | B | 2 |

| | | |
|-------|-----|---|
| 2.1 a | a-3 | 4 |
| | b-6 | |
| | c-0 | |
| | d-0 | |
| 2.1 b | e-0 | 2 |
| | f-3 | |
| 2.2 a | a-5 | 3 |
| | b-6 | |
| | c-5 | |
| 2.2 b | d-7 | 3 |
| | e-5 | |
| | f-3 | |
| 2.3 | a-4 | 1 |
| | b-5 | 1 |
| | c-6 | 1 |
| | d-1 | 1 |
| | e-3 | 1 |
| | f-7 | 1 |
| 2.4 a | a-3 | 3 |
| | b-9 | |
| | c-1 | |
| 2.4 b | d-3 | 3 |
| | e-6 | |
| | f-4 | |