



Дорнод аймгийн  
Боловсролын  
Газар

ДОРНОД АЙМГИЙН  
БОЛОВСРОЛЫН  
ГАЗАР

# ЭЛСЭЭЛТИЙН ШАЛГАЛТ-2025

ГАЗАРЗҮЙ

Онлайн сорил-2

12 сарын 21 12.00-13.20

1.

Дэлхий төст гараг аль нь вэ?

(1оноо)

А.Далай ван

В.Бархасбадь

С.Санчир

D.Тэнгэрийн ван

E.Ангараг

2.

Хүний хөгжлийн индексийг (ХХИ) хэмжих үндсэн гурван хэмжигдэхүүний нэгийг олно уу.

(1 оноо)

А.Дундаж наслалт

В.Хүйсийн тэгш байдал

С.Ажиллах хүчний тоо

D.Хүний сонголт хийх боломж

E.Нийгэм дэх иргэдийн оролцооны түвшин

3.

Дэлхийн улс орнууд эдийн засаг, улс төр, соёл, шашны хувьд ойртон нэгдэж, нэгдмэл болох үйл явцыг ..... гэнэ.

(1 оноо)

А.Дангаарчлал

В.Колони

С.Автономи

D.Өөртөө засах орон

E.Даяаршил

4.

Хүн амын шилжилт хөдөлгөөн үүсэхэд нөлөөлөх татагч хүчин зүйл аль нь вэ?

(1 оноо)

А.Цалин хөлс, хангамж тааруу

В.Чанартай боловсрол эзэмших боломж муу

С.Ажлын байрны олдоц их

D.Байгалийн гамшигт үзэгдэлд өртөх магадлал өндөр

E.Улс орны дотоодын хямрал, мөргөлдөөн

5.

Токо-Хама мегалополис аль улсад байдаг вэ?

(1 оноо)

А.Өмнөд Солонгос

В.Вьетнам

С.Тайланд

D.Индонез

E.Япон

6.

Анхдагч үйлдвэрийн салбарт аль нь орох вэ?

(1 оноо)

А.Машин оношлогоо

В.График дизайн

С.Эрүүл мэндийн үйлчилгээ

D.Ойн аж ахуй

E.Харилцаа холбоо

7.

Чулуун ба усан мандлын харилцан үйлчлэлийн үр дагаврыг сонгоно уу?

(1 оноо)

А.Тунамал чулуулаг салхиар зөөгдөх

В.Урсгал усаар голын чулуулаг элэгдэх

С.Чулуулаг ургамал амьтны нөлөөгөөр өгөрших

D.Чулуулаг температурын зөрүүний улмаас эвдрэх

E.Далайд хур тунадас унах

8.

Дараах тодорхойлолт газарзүйн аль бүслүүрт хамаарах вэ?

(1 оноо)

“Дэлхийн бөмбөрцгийн хойд хагаст хуурай газарт их талбай хамрах ба өмнөд хагаст далай зонхилно. Баруун зүгийн салхины нөлөөнд оршино”

А.Сэрүүн бүслүүр

В.Экваторын бүслүүр

С.Дулаан бүслүүр

D.Хүйтэвтэр бүслүүр

E.Хүйтэн буюу туйлын бүслүүр

9.

Чулуун мандлын бүрэлдэхүүнд 46,6% эзэлдэг элемент аль нь вэ?

(1 оноо)

A.Хүчилтөрөгч

B.Цахиур

C.Хөнгөн цагаан

D.Төмөр

E.Кальци

10.

Нарны нийлмэл цацрагийг аль нь зөв тодорхойлсон бэ?

(1 оноо)

A.Нийлмэл цацраг = ойсон цацраг + угтах цацраг

B.Нийлмэл цацраг = шингэсэн цацраг + шулуун цацраг

C.Нийлмэл цацраг = ашигтай цацраг + алдагдах цацраг

D.Нийлмэл цацраг = шулуун цацраг + сарнисан цацраг

E.Нийлмэл цацраг = шингэсэн цацраг + сарнисан цацраг

11.

Хаана биомасс хамгийн бага байх вэ?

(1 оноо)

A.Тайга

B.Сэрүүн бүсийн ой

C.Чулуун цөл

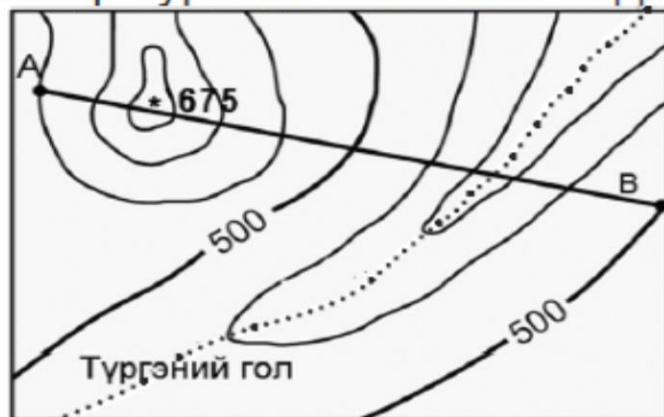
D.Экваторын чийглэг ой

E.Халуун орны ой

12.

Хаяалбар зургийн огтлолын өндөр хэд вэ?

(1 оноо)



A. 100 м

B. 175 м

C. 50 м

D. 550 м

E. 600 м

13.

Даяаршлын СӨРӨГ талыг олно уу?

(1 оноо)

A. Хаана амьдрахаас үл хамааран цахимаар суралцах

B. Улс орнуудын хэл, соёл, уламжлал мартагдах

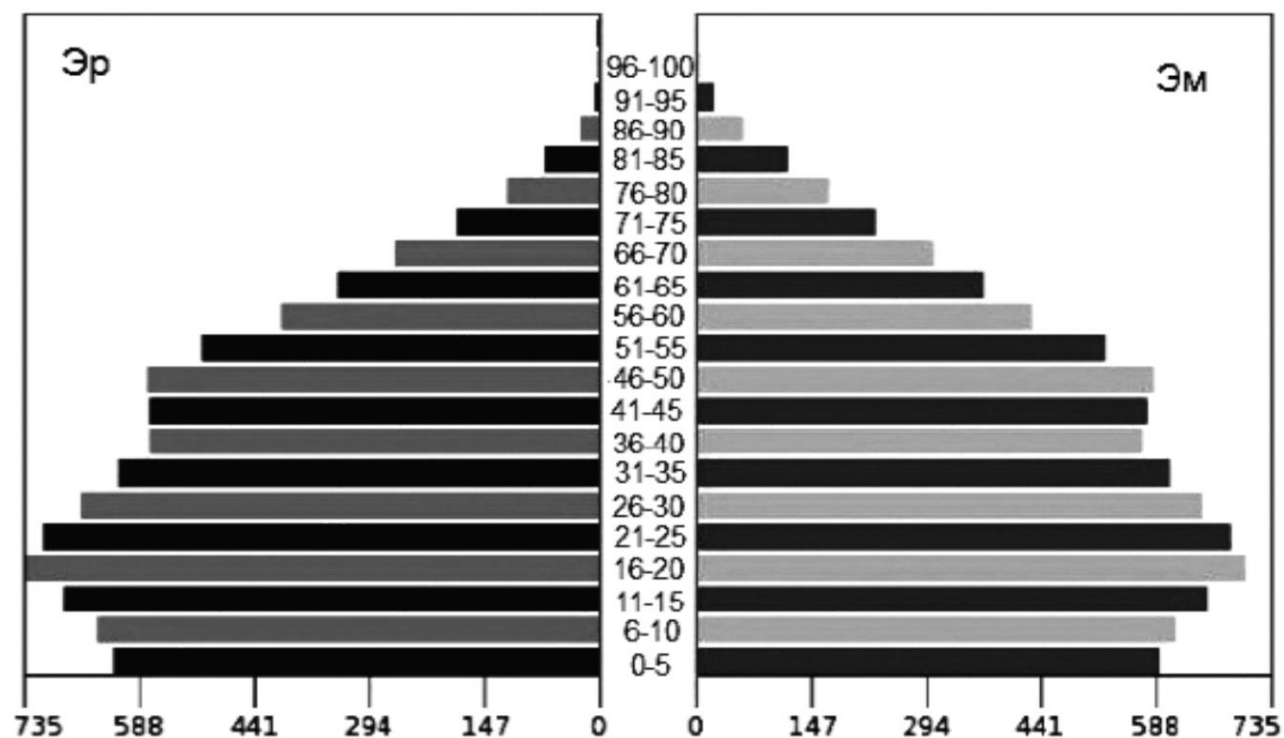
C. Шинжлэх ухааны шинэ нээлтийг цаг алдалгүй хэрэгжүүлэх

D. Цагийн зөрүүг ашиглаж гадаадын байгууллагад ажиллах

E. Гадаадад сурч буй нэгэндээ хурдан хугацаанд мөнгө илгээх

14.

14. Чили улсын 2010 оны хүн амын суваргыг ажиглан, эмэгтэйчүүдийн тоо хамгийн их байгаа насны үечлэлийг олно уу. (1 оноо)



A.21-25

B.6-10

C.26-30

D.11-15

E.16-20

15. Эрчимжүүлсэн хөдөө аж ахуйн онцлог аль нь вэ?

(1 оноо)

- A. Усжуулалтын систем шаардагдахгүй.
- B. Нэгжээс гарах ашиг шим бага
- C. Их хэмжээний газар нутаг шаардагдахгүй
- D. Хөрөнгө их зарцуулж бага ашиг өгдөг
- E. Уламжлалт, гар ажиллагааны багаж хэрэгсэлтэй

16. Улаанбаатар хотыг баруун аймагтай холбосон Хангайн нурууны өврөөр явдаг замд дайрах хотуудыг зөв дараалуулсан хариуг олно уу?

(1 оноо)

- A. Улаанбаатар-Цэцэрлэг-Тосонцэнгэл-Баянхонгор
- B. Улаанбаатар-Арвайхээр-Баянхонгор, Алтай-Ховд-Өлгий
- C. Улаанбаатар-Булган-Мөрөн-Улаангом
- D. Улаанбаатар-Цэцэрлэг-Улаангом-Өлгий
- E. Улаанбаатар-Булган-Тосонцэнгэл, Ховд

17. Тропосфер буюу орчих мандалд агаарын температур гадаргаас дээшлэх тусам нэмэгдэх үзэгдлийг температурын инверс буюу тонгоруу гэж нэрлэх бөгөөд том хотуудад үүсдэг. Үүнийг үүсгэдэг шалтгаан аль нь вэ?

(1 оноо)

- A. Агаарын бохирдол
- B. Хөрсний бохирдол
- C. Дуу чимээний бохирдол
- D. Гадаргын усны бохирдол
- E. Гүний усны бохирдол

18.

Усны бохирдол гэсэн ойлголтод аль нь ХАМААРАХГҮЙ вэ?

(1 оноо)

A.Эвгүй үнэр, амт бий болох

B.Хог хаягдал хөвөх

C.Өнгө өөрчлөгдөх

D.Хөлдөх, уурших

E.Усны чанар муудах

19.

19. Дэлхийн дотоод бүтцийн үе давхаргын гадаргаас гүн тийш орших зайг зөв харгалзуулсан хариултыг сонгоно уу?

(1 оноо)

1. Дээд манти

a. 5-40 км

2. Дотоод цөм

b.40-700 км

3. Газрын давхарга

c. 5150-6370 км

A.1c, 2b, 3a

B.1c, 2a, 3b

C.1b, 2a, 3c

D.1a, 2b, 3c

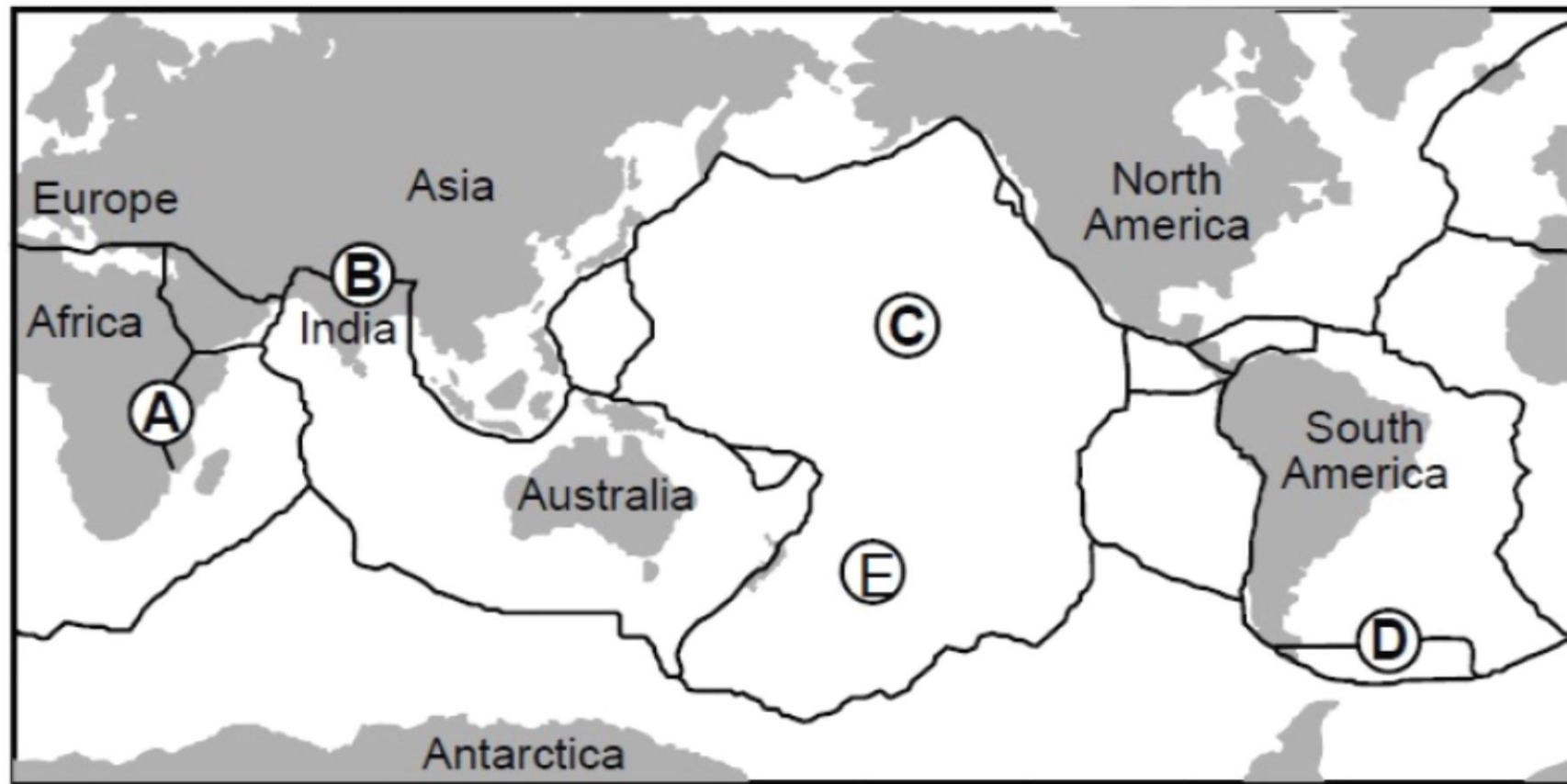
E.1b, 2c, 3a



20.

Эх газрын холдон салах заагийг ямар үсгээр тэмдэглэсэн байна вэ?

(1 оноо)



A.B

B.C

C.D

D.A

E.E



21.

. ө.ө  $23.5^\circ$  ба х.ө  $23.5^\circ$  –ийн уур амьсгалд нөлөөлөх далайн хүйтэн урсгалыг сонгоно уу.

(1 оноо)

A.Гольфстримын

B.Куросиогийн

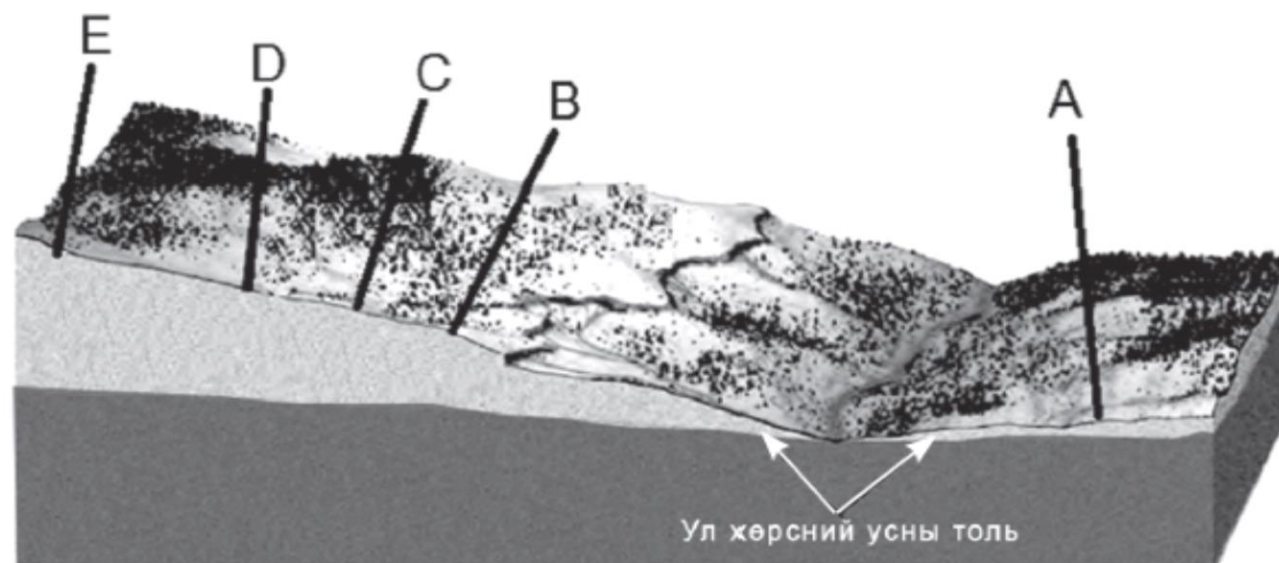
C.Калифорнийн

D.Бразилын

E.Мозамбекийн

22.

Шинэ худаг гаргахаар А, В, С, D, E цэгүүдийг сонгожээ. Хамгийн богино зайд өрөмдөж устай болох цэгийг олно уу? (1 оноо)



A.D

B.C

C.B

D.A

E.E

23.

23. Дараах тодорхойлолтуудыг зөв холбоорой.

(1 оноо)

1. Амьтан + орчин =

a. биоакваценоз

2. Бичил биетэн + орчин =

b. зооценоз

3. Биоценоз + усан орчин =

c. микробиоценоз

A. 1a, 2b, 3c

B. 1b, 2a, 3c

C. 1b, 2c, 3a

D. 1c, 2a, 3b

E. 1c, 2b, 3a

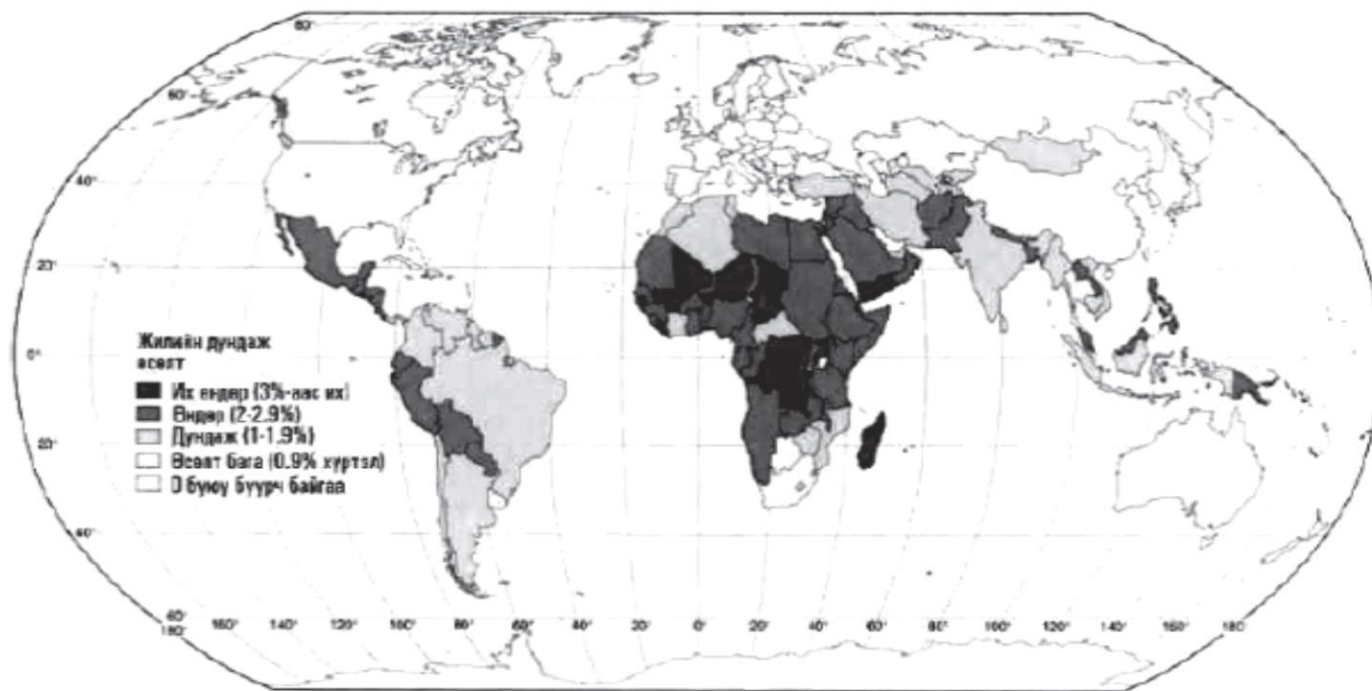
24.

Хөрс 4 үндсэн бүрэлдэхүүн хэсгээс тогтоно. Эдгээрийг зөв нэрлэсэн хариултыг сонгоорой.  
(1 оноо)

- A. Органик бодис, мөхсөн амьтад, уулын чулуулаг
- B. Агаар, ус, уулын чулуулаг, элсний ширхэг
- C. Галт уулын чулуулаг, тунамал ба хувирмал чулуулгийн бүрдэл
- D. Тунамал ба хувирмал чулуулаг, ус агаар
- E. Органик ба органик бус бодис, ус, агаар

25.

25. Дэлхийн хүн амын жилийн дундаж өсөлтийг харуулсан зургийг ажиглаад хүн ам зүйн хямралд орсон улсуудыг сонгоно уу?  
(2 оноо)



- A. ОХУ, Польш
- B. Чад, Мексик
- C. Мадагаскар, Энэтхэг
- D. Алжир, Нигер
- E. Намиб, Пакистан

26.

Газарзүйн бүрхэвчийн тасралтгүй нэгдмэл шинж чанарт аль нь хамаарах вэ? (2 оноо)

- A. Озоны давхарга нь нарнаас ирэх хэт ягаан туяаг шүүнэ.
- B. Галт уулын дэлбэрэлтээс цацагдсан үнс, материал нь нарны цацрагийг саатуулж мөстлөг болгоход хүргэнэ.
- C. Дэлхий тэнхлэгээ эргэх хөдөлгөөнөөс хоногийн хэмнэл үүснэ.
- D. Тектоникийн хавтангуудын хөдөлгөөн 50-150 сая жилд эрчимжинэ.
- E. Нарны тусгалын өнцөг харилцан адилгүй тусдагаас хөрс, ургамал, амьтан бүсээр тархана.

27.

Дээд мандлын үүл аль нь вэ? (2 оноо)

A. Сэмжин давхраат

B. Борооны бөөн

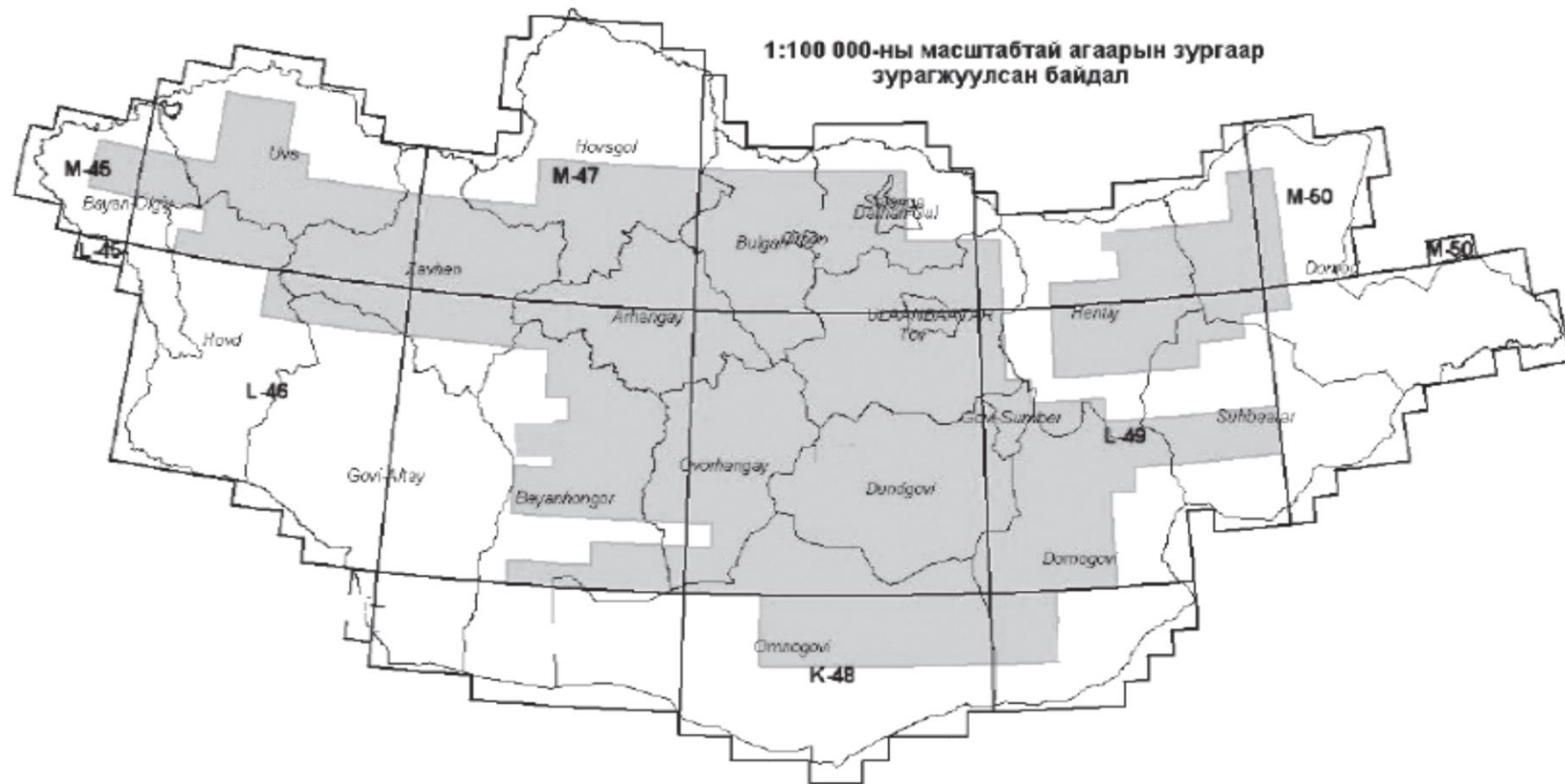
C. Давхраат бөөн

D. Өндрийн бөөн

E. Давхраат

Дундговь аймгийн байрзүйн зургийн нэрлэлийг олно уу?

(2 оноо)



A.M-47

B.L-45

C.M-48

D.L-47

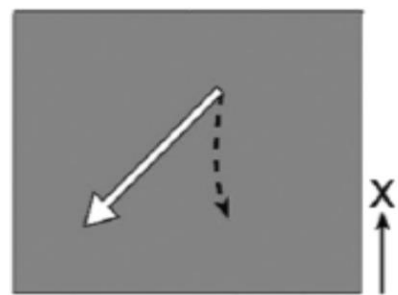
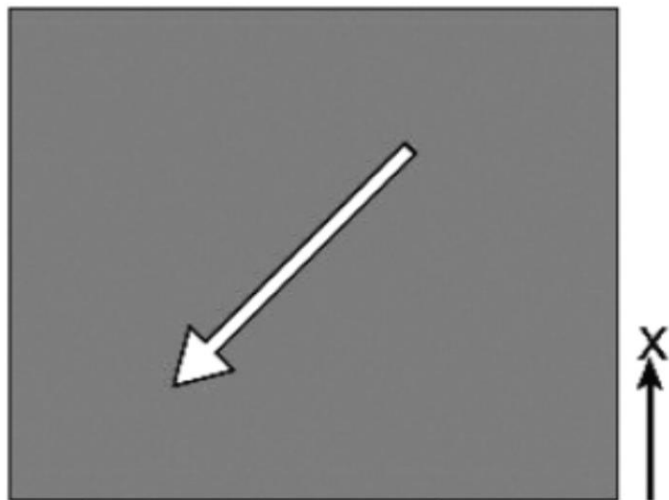
E.L-48

29. Google maps-ын зургаас дөрвөлжин хүрээлсэн талбайд байгаа объектуудыг зөв тодорхойлсон хариуг олно уу. (2 оноо)

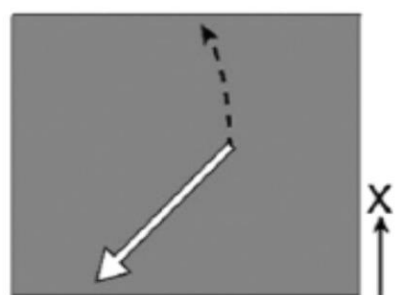


- A. Цэнгэлдэх хүрээлэн, гүүр
- B. Онгоцны буудал, нэхмэлийн үйлдвэр
- C. Шатахуун түгээх станц, гэр хороолол
- D. Хөшөө дурсгал, авто зам
- E. Дулааны цахилгаан станц, агуулах

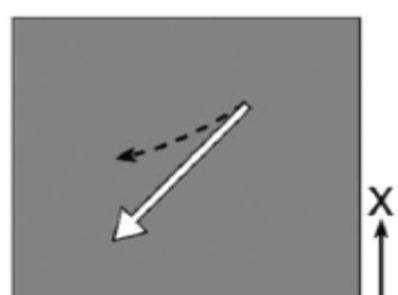
30. Хойд хагасын пассат салхины чиглэлийг сумаар харуулсан байна. Кориолисийн хүчний дагуу салхины чиглэл хэрхэн даялахыг зөв харуулсан хариуг олно уу? (2 оноо)



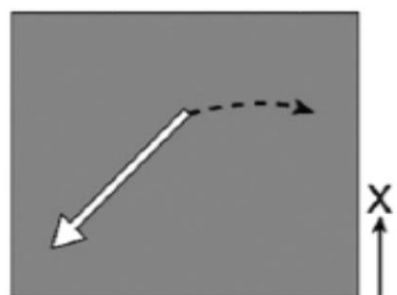
A



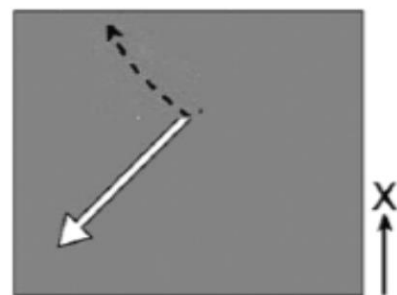
B



C



D



E

31.

31. Дараах хүснэгтэд байгаа мэдээллийг зөв харгалзуулсан хариуг олно уу?

(2 оноо)

Улс орны хөгжлийн ангилал	Энэ ангилалд багтах улс орнууд
1. Хөгжингүй орнууд	А. Бразил, Мексик, Чили
2. Хөгжиж буй орнууд	В. Того, Бурунди, Малави
3. Дунд зэргийн орнууд	С. ХБНГУ, Франц, Швед

A. 1A 2C, 3B

B. 1C, 2A, 3B

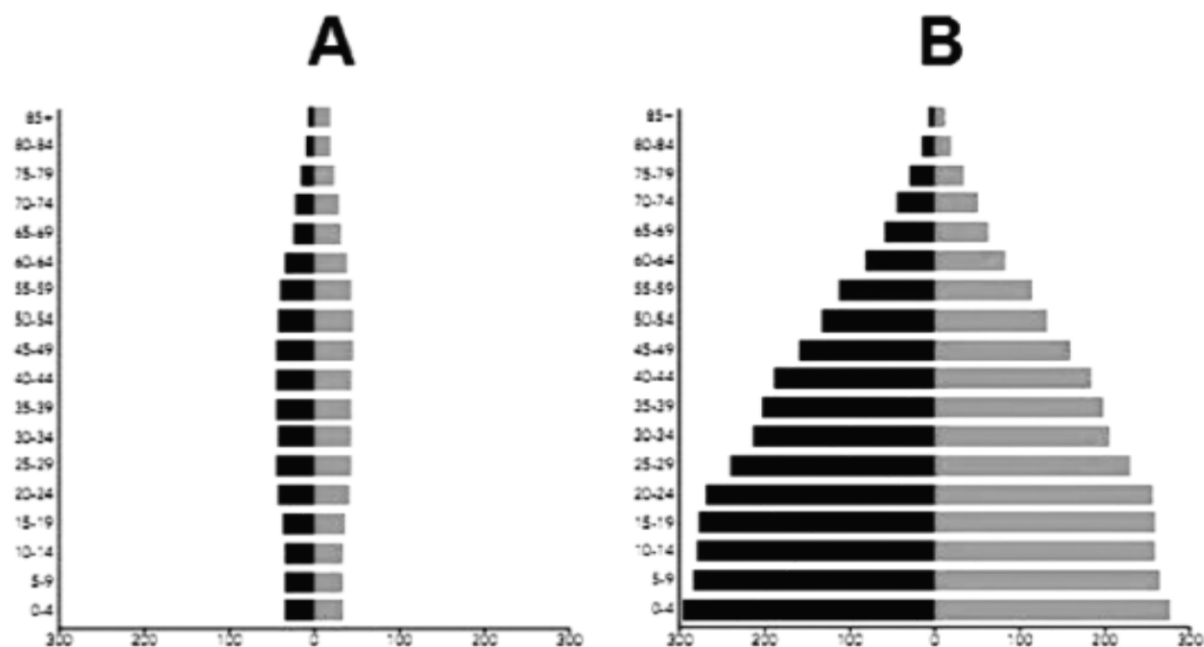
C. 1B, 2A, 3C

D. 1A, 2B, 3C

E. 1 C, 2B, 3A

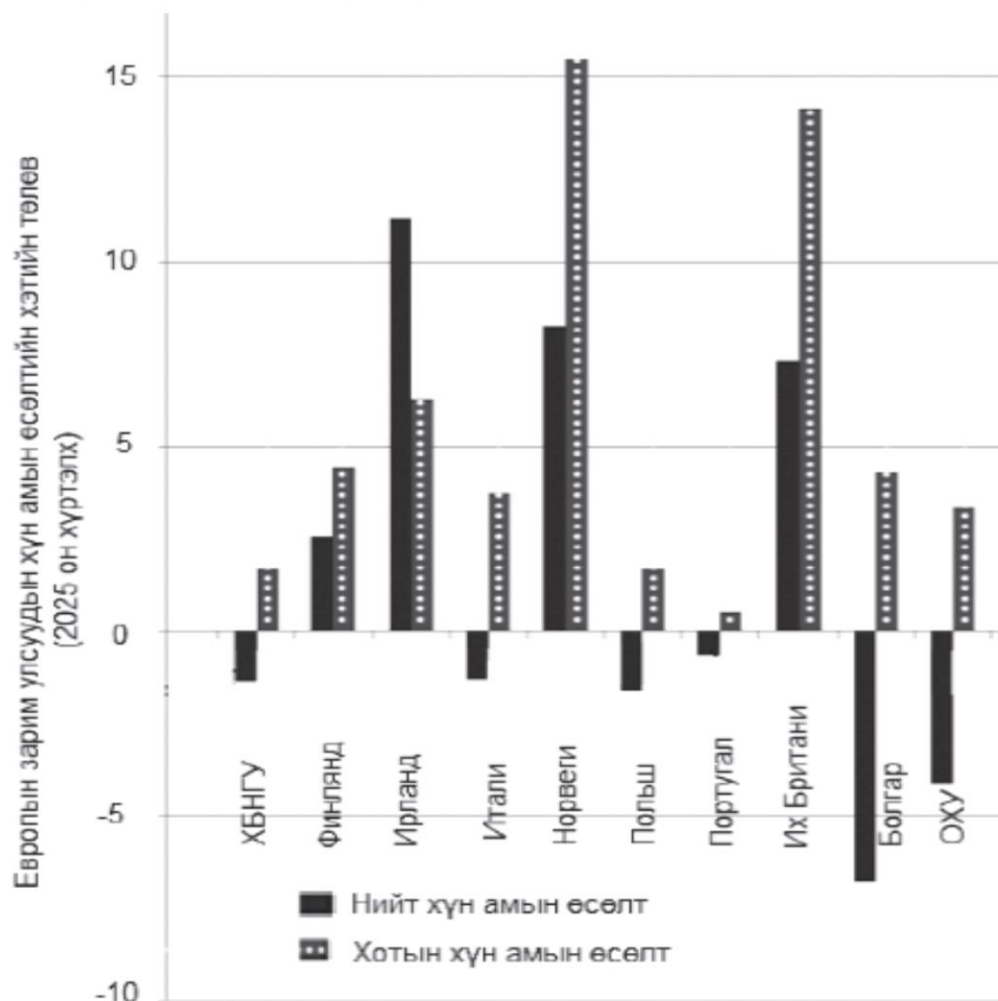


32. Хөгжиж буй болон хөгжингүй орнуудын хүн амын суваргыг ажиглан, харьцуулж зөв тайлбарласан хариуг олоорой. (2 оноо)



- A. В орон А орноос ажиллах хүч их  
 B. А орны хүн ам В орны хүн амаас их  
 C. В орны ажиллах хүч А орныхоос бага  
 D. А орны хүн амын өсөлт В орныхоос их  
 E. В орны хүүхдийн тоо А орныхоос бага

33. Европын зарим улсуудын хүн ам ба хотын хүн амын өсөлтийн хэтийн төлвийг графикт үзүүлжээ. Графикийг ажиглан өөрчлөлтийг зөв тодорхойлсон хариуг олно уу. (2 оноо)



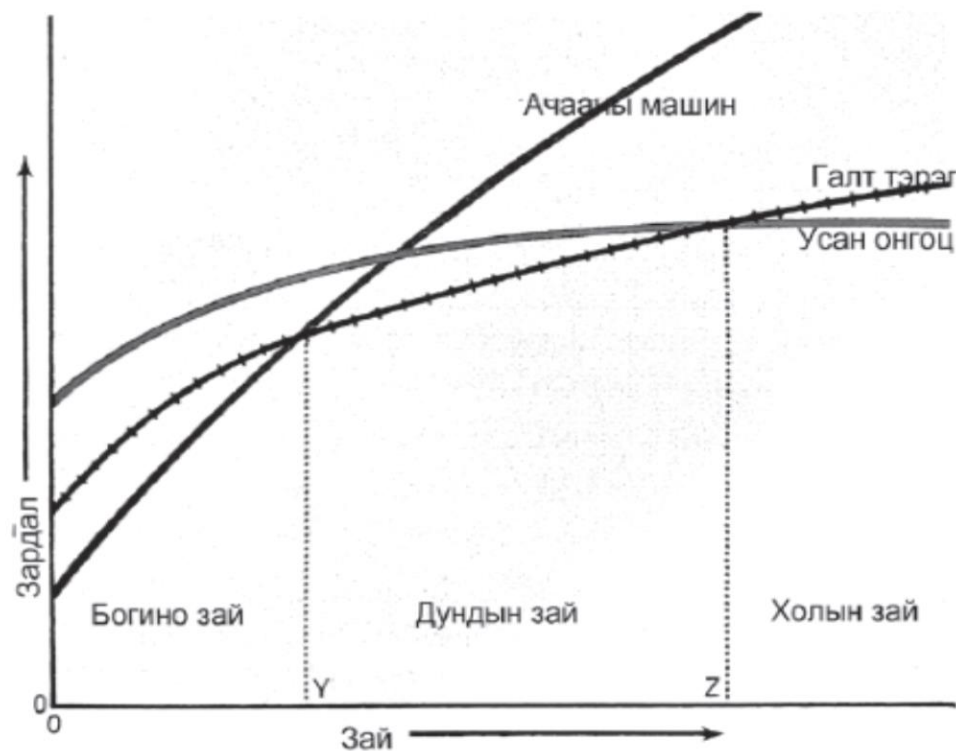
- A. Ирланд, Норвегийн хүн ам буурч байна.
- B. ХБНГУ, Польш улсын хүн ам хамгийн их өсөлттэй байна.
- C. Итали, ОХУ-ын нийт хүн ам өсөж байна.
- D. Болгар, ОХУ-ын хүн ам буурч байна.
- E. Их британи, Португали улсуудын хотын хүн ам буурч байна.

34.

Чихрийн нишингэ боловсруулах үйлдвэрт нийлүүлсэн түүхий эдийн 90% нь алдагдал болж, 10% нь эцсийн бүтээгдэхүүн болдог. Элсэн чихрийн үйлдвэрийг хаана байрлуулбал тохиромжтой вэ? (2 оноо)

- A. Хэрэглэгчиддээ ойрхон томоохон хотод
- B. Төв замаас алслагдсан газар
- C. Сэрүүн, нарны гэрэл бага хүлээн авдаг газар
- D. Худалдааны төвүүдтэй зэргэлдээ
- E. Чихрийн нишингийн тариалангийн ойролцоо

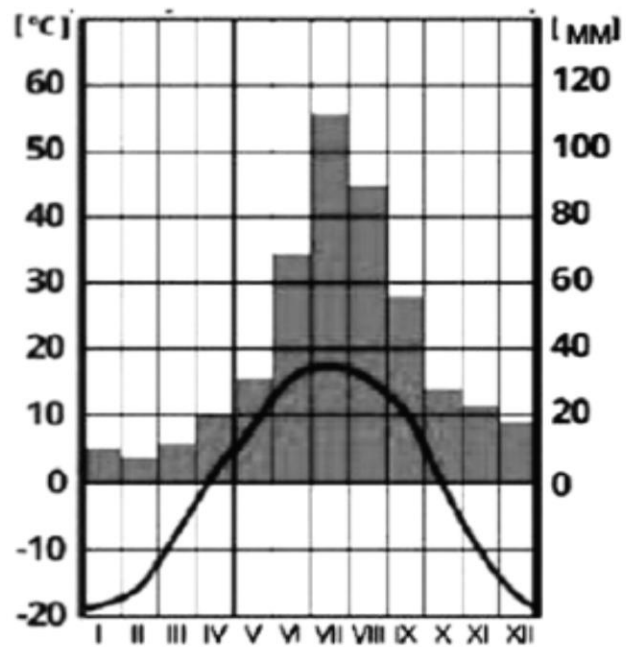
Аливаа ачааг тээвэрлэх зайнаас хамаарч усан, авто, төмөр замын зардал хэрхэн өөрчлөгдөх вэ? (2 оноо)



- A. Дундын зайд хамгийн их өртөгтэй нь усан замын тээвэр
- B. Холын зайд хамгийн бага өртөгтэй нь усан замын тээвэр
- C. Холын зайд хамгийн бага өртөгтэй нь төмөр замын тээвэр
- D. Богино зайд хамгийн бага өртөгтэй нь усан замын тээвэр
- E. Холын зайд хамгийн бага өртөгтэй нь авто замын тээвэр

36.

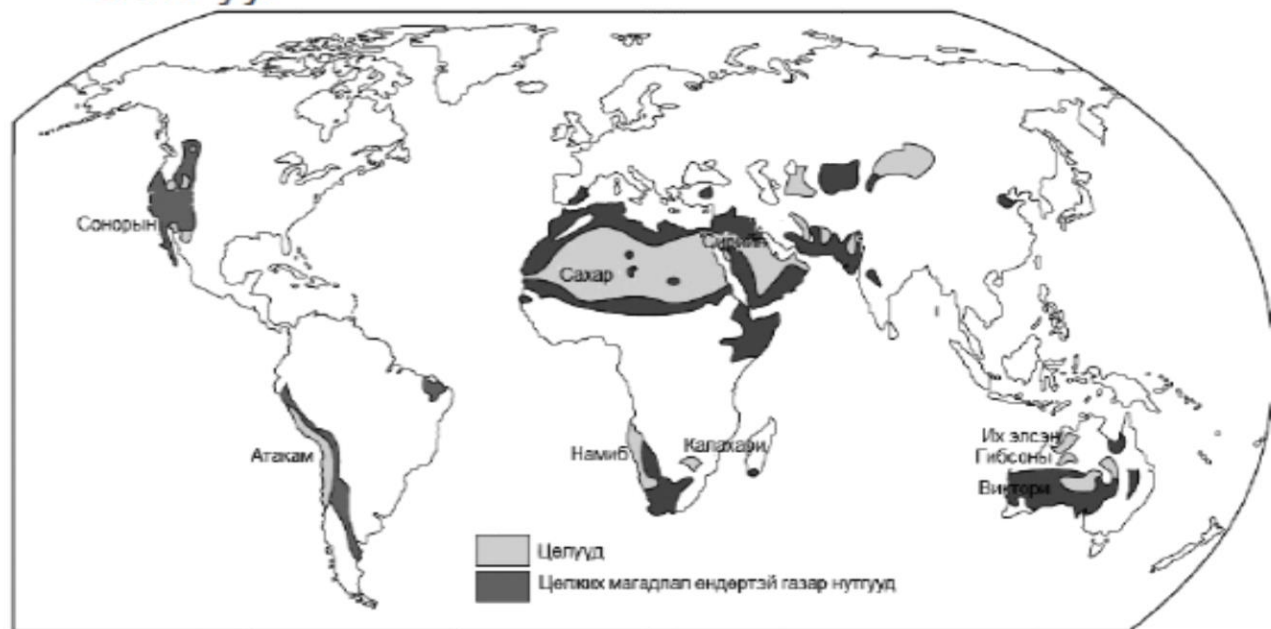
36. Уур амьсгалын диаграммыг ажиглаад газарзүйн ямар бүслүүр болохыг тодорхойлно уу?  
(2 оноо)



- A. Дулаан бүслүүр
- B. Хүйтэн бүслүүр
- C. Сэрүүн бүслүүр
- D. Экваторын бүслүүр
- E. Халуун бүслүүр

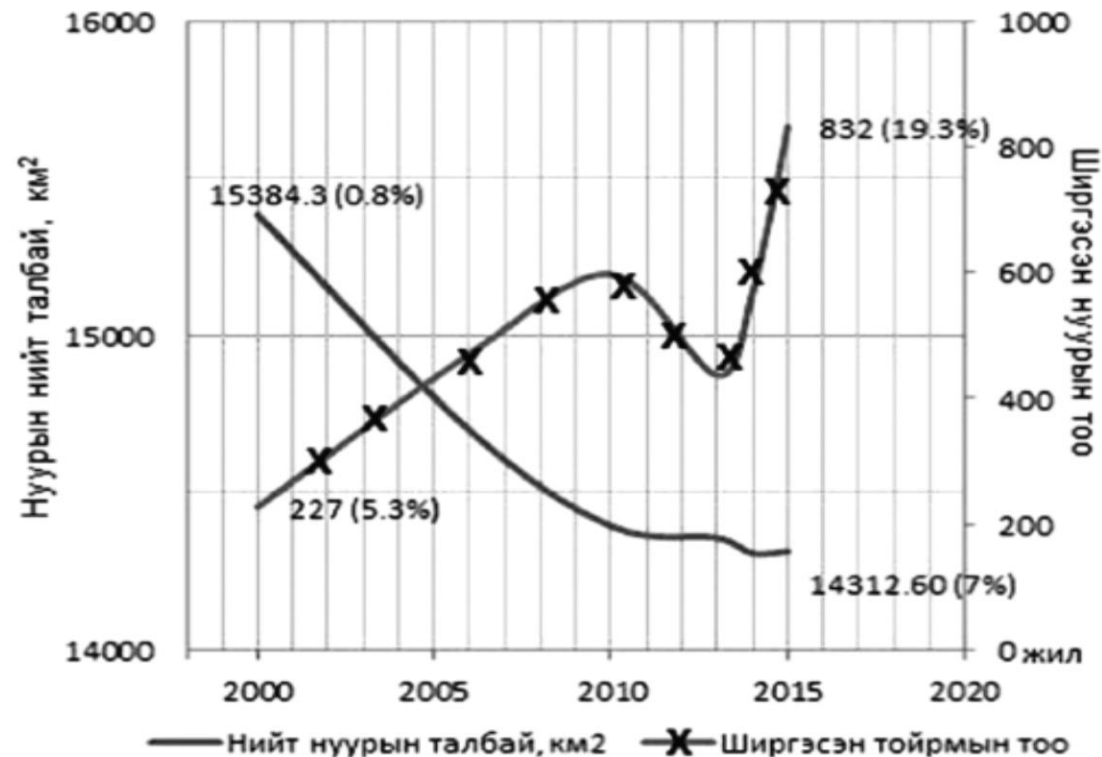
37.

37. Цаашид цөлжих магадлал өндөртэй газар нутгуудын тархалтыг зөв тодорхойлсон хариуг олно уу. (2 оноо)



- A. Зөвхөн хойд хагасын нутагт
- B. Зөвхөн далайн эрэгт
- C. Зөвхөн эх газрын төв хэсэгт
- D. Зөвхөн өмнөд хагасын нутагт
- E. Ихэвчлэн томоохон цөлүүдийн эргэн тойронд

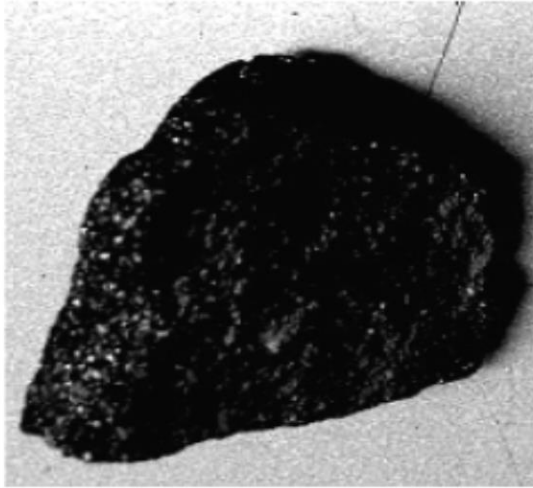
Дараах зургийг ажиглаад 2000-2015 оны хооронд нуурын талбай, тоо хэрхэн өөрчлөгдөж байгааг тодорхойлно уу? (2 оноо)



- A. Нийт нуурын талбай багасч, ширгэсэн нуурын тоо ихэсч байна.
- B. Нийт нуурын талбай болон ширгэсэн нуурын тоо ихэсч байна.
- C. Нийт нуурын талбай ихэсч, ширгэсэн нуурууд сэргэсэн.
- D. Нийт нуурын талбай болон ширгэсэн нуурын тоо багассан.
- E. Нийт нуурын талбай ихэсч, ширгэсэн нуурын тоо багассан.

39.

39. Монгол оронд 2 их муж, 15 сав газар тархсан, эртний ургамлын үлдэгдэл урт удаан хугацаанд дарагдаж нягтарснаар үүсдэг чулуулаг аль нь вэ? (2 оноо)



- A. Базальт
- B. Кварц
- C. Нүүрс
- D. Габбро
- E. Гялтгануур

40.

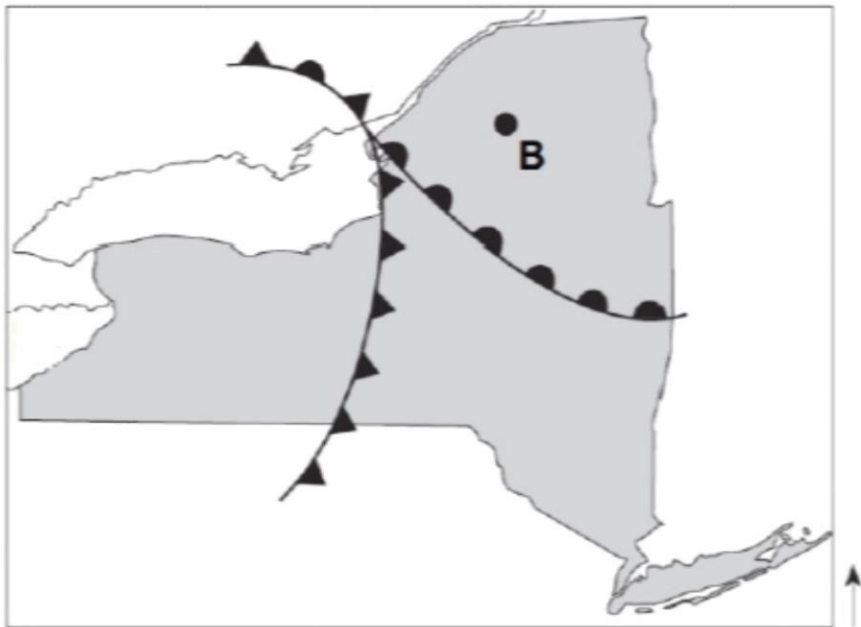
40. Хавтангийн холдон салах хөдөлгөөн жилд 5 см бөгөөд 10 сая жилд хэдэн км холдохыг тооцоолно уу? (2 оноо)

- A. 5 000 км      B. 2 000 000 км      C. 50 000 000 км      D. 500 км      E. 200 км



41.

Агаарын фронтын шилжилтийн чиглэлийг ажиглан, 2 цагийн дараа В цэг дээр ямар цаг агаарын үзэгдэл болохыг тодорхойлно уу. (2 оноо)



- A. Их даралтын төв үүснэ.
- B. Тэнгэр цэлмэж цаг агаар сайжирна.
- C. Хур тунадас унахгүй, дулаарна.
- D. Салхи тогтуун болно.
- E. Шиврээ бороо орно.

42.

Салхи зүүн өмнө зүгээс салхилж буй станц аль нь вэ?

(2 оноо)



A



B



C



D



E

43.

43. Хөрсийг доройтуулах үйл ажиллагаанаас 3 хариултыг сонгоно уу?

(2 оноо)

1. Гар аргаар ашигт малтмал олборлох
2. Навч ургамлын үлдэгдлийг хөрсөн дээгүүр бүрхэх
3. Бэлчээрийн даац хэтрүүлэх
4. Малын бууц, шувууны сангасаар бордох
5. Газрыг сэлгээгүй тариалах

A.1, 2, 5

B.2, 3, 4

C.1, 3, 5

D.3, 4, 5

E.1, 4, 5

44.

Нар ба Ангараг хоёрын хоорондох зай 228 сая км. Энэ зайг одон орны нэгжээр илэрхийлнэ  
 ҮҮ.

(2 оноо)

A.2,28 о.о.н

B.1,52 о.о.н

C.0,65 о.о.н

D.5,2 о.о.н

E.14,2 о.о.н

45.

45. Дараах хүснэгтээс 2012-2050 оны хооронд Энэтхэг улсын хүн амын өсөлт хэрхэн өөрчлөгдөж  
 байгааг ажиглан шалтгааныг тодорхойлно уу?

(2 оноо)

Энэтхэг улс	Хүн амын тоо \сая хүн\			
	2000	2012 он	2025 он	2050 он
	1120,0	1215,0	1330,0	1628,0

- A.Хүн ам зүйн ямар нэгэн бодлогогүй
- B.Хүн амын өсөлтийг хязгаарлах бодлого
- C.Хүн амын өсөлтийг тогтоон барих бодлого
- D.Хүн амын өсөлтийг бууруулах бодлого
- E.Хүн амын өсөлтийг багасгах бодлого

46.

46. Улаанбаатар хоттой агаарын замаар холбогдсон глобал хот аль нь вэ?

(2 оноо)

А.Лондон

В.Нью-Йорк

С.Жакарта

D.Токио

E.Парис

47.

47. 2008-2017 оны Монгол улсын боловсруулах аж үйлдвэрийн салбарын бүтцийг хувиар харуулсан хүснэгт өгөгджээ. Үйлдвэрлэлүүдийн өөрчлөлт хандлагыг зөв дүгнэсэн хариуг олно уу.

(2 оноо)

Дэд салбар	2008	2009	2010	2011	2012	2013	2014	2015	2016	2017*
Хүнсний бүтээгдэхүүний үйлдвэрлэл	17.9	25.0	21.6	15.6	14.9	17.0	16.2	47.3	43.3	36.6
Ундааны үйлдвэрлэл	15.5	17.6	17.9	20.6	18.4	16.0	16.7	12.1	12.5	9.3
Тамхины үйлдвэрлэл	1.3	2.4	1.6	1.7	1.4	1.9	1.8	1.2	1.3	1.0
Нэхмэлийн үйлдвэрлэл	19.9	21.0	13.0	8.6	6.8	8.8	7.7	6.0	6.5	5.0
Хувцас үйлдвэрлэл	2.5	2.2	8.5	8.9	6.8	7.0	6.8	5.4	6.4	8.1
Тавилгаас бусад мод болон модон бүтээгдэхүүний үйлдвэрлэл	2.3	2.8	3.2	2.9	3.2	3.0	2.3	2.1	2.2	2.6
Хэвлэх, дуу бичлэгийн хувилах, дахин үйлдвэрлэх үйл ажиллагаа	2.7	3.5	2.3	2.4	2.9	2.3	1.7	1.4	1.7	1.2
Төмөрлөг бус эрдэс бодисоор хийсэн эдлэл үйлдвэрлэл	7.7	7.3	8.9	9.0	12.0	10.3	9.1	5.9	4.6	5.0
Металл үйлдвэрлэл	20.8	8.4	8.7	4.8	4.0	3.9	7.7	5.7	4.7	5.1
Бусад	9.4	9.8	14.3	25.5	29.6	29.8	30.0	13.0	16.9	26.1

A.Хүнсний үйлдвэрлэлийн салбар 2016 оноос өссөн байна.

B.Ундааны үйлдвэрлэл 2017 онд өссөн байна.

C.Металл үйлдвэрлэлийн салбар огцом бууралттай байна.

D.Тамхины үйлдвэрлэл жил ирэх бүр өсч байна.

E.2017 онд хувцас үйлдвэрлэлийн салбар өсөлттэй байна.

48.

Улаанбаатар хотоос Увс аймаг руу 50 тн ачаатай машин гарсан бөгөөд нийт 1500 км явсан бол ачаа эргэлтийг олно уу? ( $E=A*S$ ) (2 оноо)

A.7 500 тн.км

B.750 000 тн.км

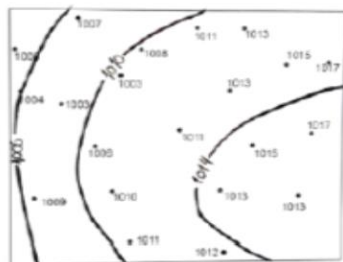
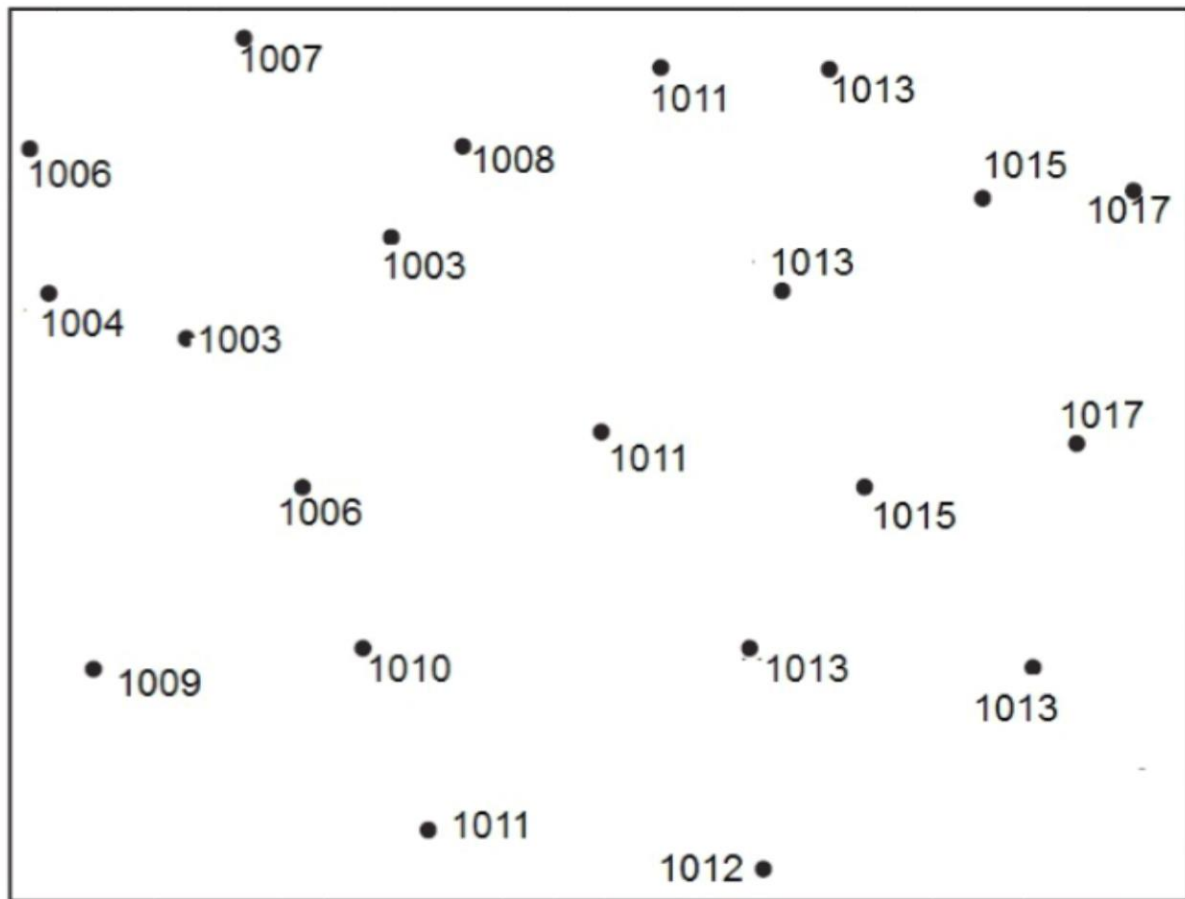
C.1550 тн.км

D.75 000 тн.км

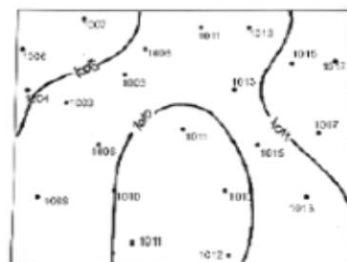
E.1450 тн.км

49.

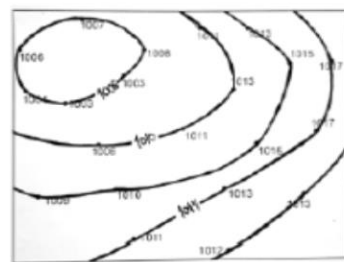
49. 1006мб, 1010мб, 1014мб –ын үчлэлээр изобарыг зөв зурсан хариу аль нь вэ? (2 оноо)



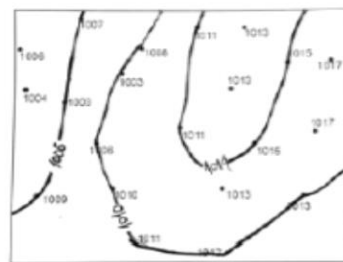
A



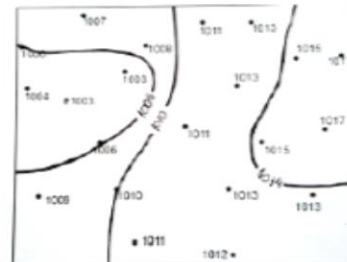
B



C



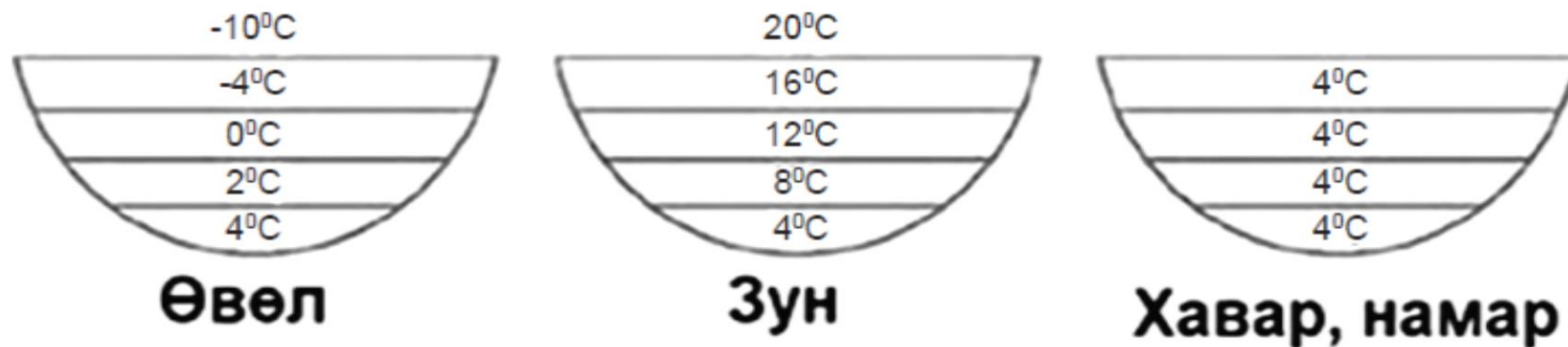
D



E

50.

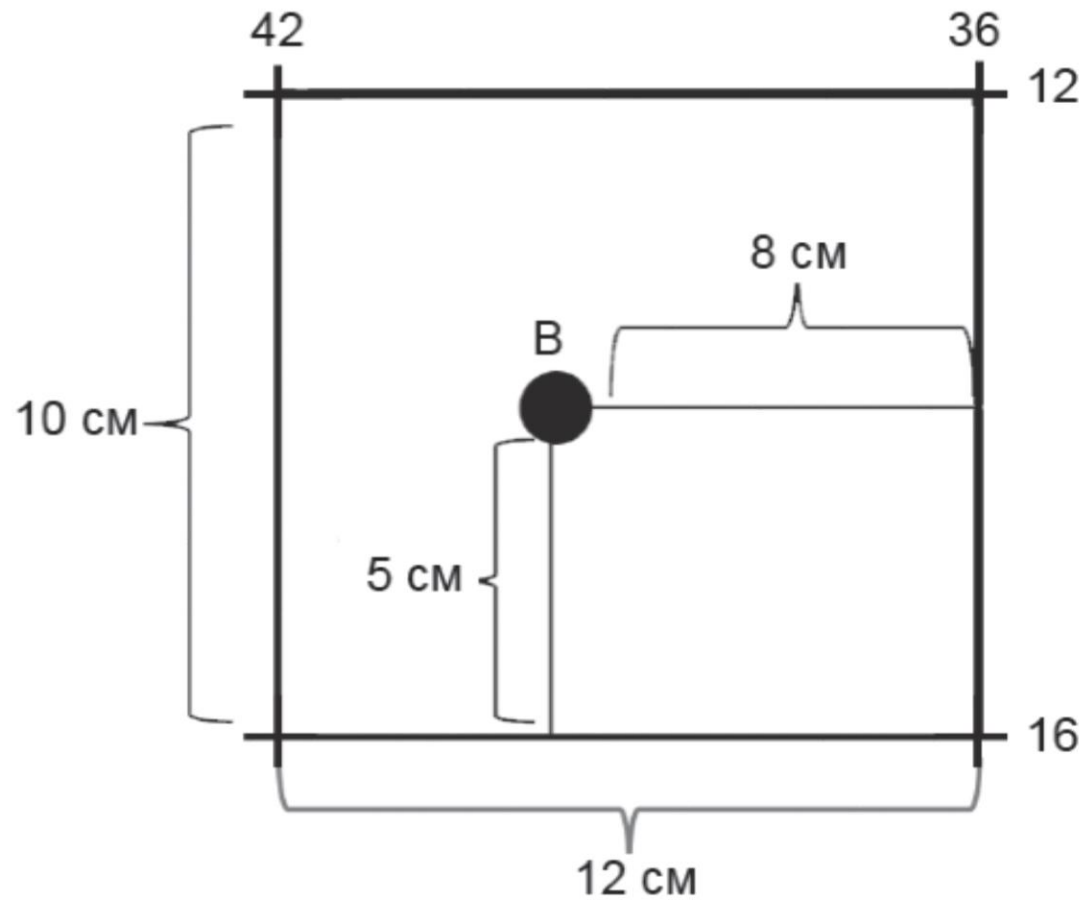
50. Сэрүүн бүсийн нуурын усны зургийг ажиглан дулааны хуваарилалтыг БУРУУ тодорхойлсон хариуг олоорой. (2 оноо)



- A. Хавар намартаа нуурын усны температурын хэлбэлзэл их
- B. Өвөлдөө нуурын ёроол хэсэг нь гадаргаасаа илүү дулаан
- C. Зундаа нуурын гадарга нь гүнээсээ илүү дулаан
- D. Хавар намартаа нуурын усны температур бүх хэсэгтээ тогтмол
- E. Өвөл нуурын гадарга гүнээсээ илүү хүйтэн

2.1

Доорх зургийг ажиглан В хотын орших солбицлыг тодорхойлно уу? [БУ ab;  $\Theta\Theta$  cd] (6 оноо )



2.2

Агаарын температур  $+10^{\circ}\text{C}$  байх үед чийгийн багтаамж  $9,41 \text{ г/м}^3$  байна. Үнэмлэхүй чийг нь  $5 \text{ г/м}^3$  бол харьцангуй чийг ба дутмаг чийгийг олно уу.

А. Харьцангуй чийг [ab] %

(4 оноо)

В. Дутмаг чийг [c.de] гр

(2 оноо)



## ХҮНИЙ ХӨГЖЛИЙН БҮРЭЛДЭХҮҮН ИНДЕКСҮҮД



A. Нэг хүнд ногдох ҮНО-ын индекс 2011-2017 оны хооронд хэдээр ахисан үзүүлэлттэй байна вэ? [a.bcd] (3 оноо)

B. Боловсролын түвшний индекс хэдэн онд хамгийн бага байсан бэ? [efgh] (3 оноо)

2.4 Далайн тухай баримт, ойлголтуудыг зөв хариутай нь харгалзуулна уу? [abcdef] (6 оноо )

a	Ижил гүнтэй цэгүүдийг холбосон шугам	1	дрейф
b	Далайн усны давсжилтыг хэмжих нэгж	2	Гольфстрим
c	Түр зуурын болон тогтмол салхинд туугдаж үүсдэг урсгал	3	изобат
d	Мексикийн булангаас хойд зүгт чиглэх далайн дулаан урсгал	4	Марианы
e	Дэлхийн далайн хамгийн гүн ховил	5	абиссиаль
f	Далайн ёроолын өргөн тал газар	6	промиль

Даалгаврын н	Зөв хариу	Оноо
1	E	1
2	A	1
3	E	1
4	C	1
5	E	1
6	D	1
7	B	1
8	A	1
9	A	1
10	D	1
11	C	1
12	C	1
13	B	1
14	E	1
15	C	1
16	B	1
17	A	1
18	D	1
19	E	1
20	D	1
21	C	1
22	D	1
23	C	1
24	E	1
25	A	2
26	B	2
27	A	2
28	E	2
29	D	2
30	C	2

Даалгаврын н	Анги	Зөв хариу	Оноо
31	11	E	2
32	11	A	2
33	11	D	2
34	11	E	2
35	11	B	2
36	10	C	2
37	10	E	2
38	11	A	2
39	10	C	2
40	10	D	2
41	10	E	2
42	10	D	2
43	10	C	2
44	10	B	2
45	11	A	2
46	11	D	2
47	11	E	2
48	9	D	2
49	10	E	2
50	10	A	2

Даалгаврын н	Анги	Зөв хариу	Оноо
2.1	a	4	3
	b	0	
	c	1	3
	d	4	
2.2 A	a	5	4
	b	3	
2.2 B	c	4	2
	d	4	
	e	1	
2.3 A	a	0	3
	b	0	
	c	4	
	d	8	
2.3 B	e	2	3
	f	0	
	g	1	
	h	1	
2.4	a	3	1
	b	6	1
	c	1	1
	d	2	1
	e	4	1
	f	5	1