

ЭЛСЭЛТИЙН ШАЛГАЛТ-2026 БАГА СУНГАА СОРИЛ

Хувилбар D

1. Асуулт даалгавар бүрийг анхааралтай, дуустал уншиж гүйцэтгээрэй.
2. Сонгох даалгавраас зөвхөн нэгийг сонгоорой.

1. Дэлхийн гадаргыг олон дахин багасган хураангуйлсан хэмжээг..... гэнэ. /1оноо/

- А. Топографи
- В. Проекц
- С. Ерөнхийлөл
- Д. Картографи
- Е. Масштаб

2. Усан доорх галт уулын дэлбэрэлт ба газар хөдлөлтийн улмаас далайд үүсэх хүчтэй сүйтгэх давалгаа аль нь вэ? /1оноо/

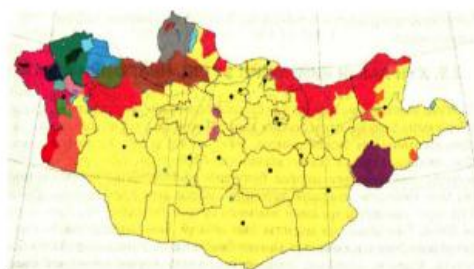
- А. Далайн долгион
- В. Их давалгаа
- С. Хар салхи
- Д. Цунами
- Е. Далайн хаялга

3. Монголчуудын “Үдшийн гялаан” гэж нэрлэдэг гараг аль нь вэ? /1оноо/

- А. Бархасбадь
- В. Ангараг
- С. Сугар
- Д. Буд
- Е. Санчир

4. Дархад ястан аль аймагт амьдардаг вэ? /1оноо/

- А. Баян-Өлгий
- В. Увс
- С. Хөвсгөл
- Д. Сүхбаатар
- Е. Ховд



5. Далай, тэнгис, булан болон нуурыг хооронд нь холбож буй байгалийн усан гарц хэсгийг олоорой. /1оноо/

- А. Тан
- В. Хоолой
- С. Булан
- Д.Эргийн шугам
- Е. Суваг

6. А.Тасманы нээсэн газар нутаг аль нь вэ? /1оноо/

- А. Антарктид, Кергелен арал
- В. Полинезийн арлууд, Филиппиний олтриг
- С. Мадагаскар арал, Сейшелийн арлууд
- Д. Австрали, Шинэ-Зеланд, Кенгуру
- Е. Антилийн арлууд, Карибын тэнгис

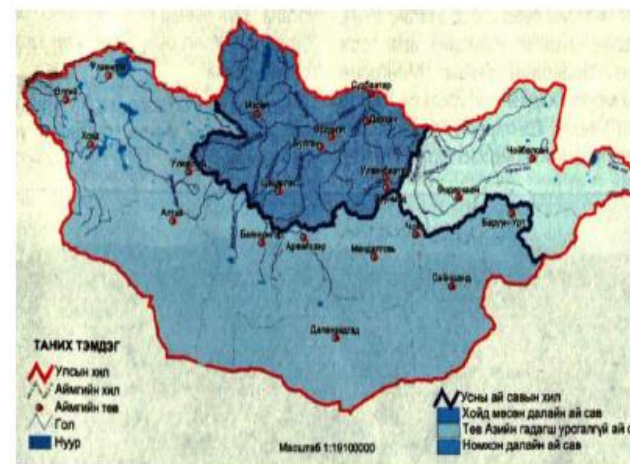
7. Габон улсын газрын зургийг зохиоход аль тусгагийг ашиглавал хамгийн бага гажилттай зурагдах вэ? /1оноо/

- А. Хөндлөн азимут
- В. Азимут
- С. Цилиндр
- Д. Конус
- Е. Гүүд

8. Эргэн тойрон далай, тэнгис, нуур, голын усаар хүрээлэгдсэн хуурай газрын хэсгийг нэрлээрэй. /1оноо/

- А. Хойг
- В. Тив
- С. Арал
- Д. Эх газар
- Е. Хошуу

9. Завхан аймгийн голууд аль далайн ай савд багтах вэ? /1оноо/



- А. Номхон далай ба Хойд мөсөн далайн ай сав
- В. Энэтхэгийн далай ба Хойд мөсөн далайн ай сав
- С. Номхон далай ба Гадагш урсгалгүй дотоодын ай сав
- Д. Гадагш урсгалгүй ай сав ба Энэтхэгийн далайн ай сав
- Е. Хойд мөсөн далай ба Гадагш урсгалгүй ай сав

10. Уулын өндрийг бэлээс нь болон орчинтой нь жишиж хэмжээнийг юу гэж нэрлэх вэ? /1оноо/

- A. Үнэмлэхүй өндөр
- B. Зэрэгцсэн өндөр
- C. Тогтмол өндөр
- D. Стандарт өндөр
- E. Харьцангуй өндөр

11. Улаанбаатар хотоос шууд нислэг хийдэг хотыг сонгоно уу. /1оноо/

- A. Лондон
- B. Кайр
- C. Дели
- D. Москва
- E. Ханой

12. Голын хөндийн ус урсаж буй хэсгийг..... гэнэ. /1оноо/

- A. Ховил
- B. Татам
- C. Голдрил
- D. Меандр
- E. Дельта

13. Уул даван салхилж буй чийгээ алдсан хуурай салхи аль нь вэ? /1оноо/

- A. Баруун зүгийн салхи
- B. Пассат
- C. Муссон
- D. Фён
- E. Бриз

14. Кофены ургац хураалтаар дэлхийд тэргүүлэгч орнуудыг олоорой. /1оноо/

- A. Этиоп, Кот-д'Ивуар
- B. Вьетнам, Бразил
- C. Уганда, Этиоп
- D. Бразил, Колумб
- E. Индонези, Бразил

15. Дэлхийн байрандаа эргэлддэг цэгүүдийн олонлогыг юу гэж нэрлэдэг вэ? /1оноо/

- A. Туйлийн цагираг
- B. Мэлхийн зам
- C. Экватор
- D. Матарын зам
- E. Дэлхийн тэнхлэг

16. Үнэн Алдартны шашны урсгалыг шүтдэг улсууд аль нь вэ? /1оноо/

- A. Австри, Чех, Унгар
- B. Армен, Гүрж, Молдав
- C. Словак, Польш, Герман
- D. Латви, Литва, Эстон
- E. Испани, Португали, Андорра

17. Баян-Өлгий аймгийн нутагт оршихорд нь 6.4 сая тн мөнгөний хүдрийн нөөцтэй. /1оноо/

- A. Гурван булаг
- B. Нарийн сухайт
- C. Асгат
- D. Төмөртэйн Овоо
- E. Мөнгөн Өндөр

18. Аутсорсинг - Гадаад нөөцийн судалгаа, шинжилгээ, шинэ технологи буюу үйлдвэрлэлийн дөрөвдөгч салбарт хамаарагдах ойлголтыг олно уу. /1оноо/

- A. Худалдаа хийх
- B. Зах зээлээ өргөжүүлэх
- C. Хугацаа хэмнэх
- D. Зар сурталчилгаа явуулах
- E. Хөрөнгө оруулалт хийх

19. Хөргөгчнү ферон хий нь аль үе давхрааг нимгэлж үгүй болгодог вэ? /2оноо/

- A. Соронзон давхрага
- B. Үүлний давхраа
- C. Хүлэмжийн хийн давхрага
- D. Агаарын давхраа
- E. Озоны давхрага

20. Дараах томъёоны асуултын тэмдгийн оронд тохирох үгийг сонгоно уу. /2оноо/

$$? = (\text{Ажиллагсадын тоо} / \text{Эдийн засгийн идэвхтэй хүн ам}) * 100\%$$

- A. Ажилгүйдлийн түвшин
- B. Хөдөлмөр эрхлэлтийн түвшин
- C. Ажиллах хүч
- D. Бүртгэлтэй ажилгүйчүүд
- E. Хүмүүн капитал

21. Баянхонгор аймаг нь 2001 онд УИХ-аар батлагдсан "Монгол Улсын бүсчилсэн хөгжлийн үзэл баримтлал"-аар эдийн засгийн аль бүсэд багтах вэ? /2оноо/

- A. Баруун бүс
- B. Хангайн бүс
- C. Төвийн бүс
- D. Зүүн бүс
- E. Улаанбаатарын бүс

22. Уулын спортын тамирчин нь 6000 м өндөр оргилд авирахын тулд ямар улсад очих нь зөв бэ? /2оноо/

- A. Эфиоп
- B. Болив
- C. Гүрж
- D. Бразил
- E. Гвиней

23. Дулаан газар луу хүйтэн агаар түрэн орж ирж буй заагийг..... гэнэ. /2оноо/

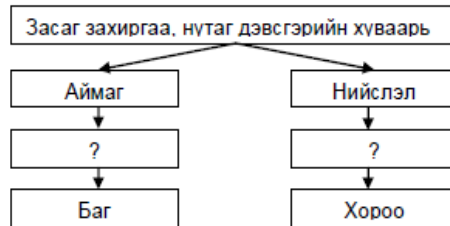
- A. Дулаан фронт
- B. Агаарын масс
- C. Хүйтэн фронт
- D. Халуун агаар
- E. Дулаан агаар

24. Өмнөд ба Дорнод Африкийн далайд гарцгүй орнуудын үргэлжилсэн бүсэд багтах далайд гарцгүй улсуудыг олоорой. /2оноо/

- A. Замби, ТАБНУ
- B. Зимбабве, Малави
- C. Мозамбик, Зимбабве
- D. Ботсван, Мальдив
- E. Лесото, Свазиленд

25. Монгол улсын засаг захиргаа, нутаг дэвсгэрийн хуваарийн бүдүүвчийг гүйцээж нөхөөрэй. /2оноо/

- A. 329 сум, 9 дүүрэг
- B. 249 сум, 8 дүүрэг
- C. 399 сум, 7 дүүрэг
- D. 430 сум, 9 дүүрэг
- E. 230 сум, 9 дүүрэг



26. Дэлхийн хамгийн урт уул нурууг олоорой. L – 16000 км /2оноо/

- A. Уралын нуруу
- B. Андын нуруу
- C. Атлантын гол нуруу
- D. Кордиллерийн нуруу
- E. Номхон далайн нуруу

27. Азийн хаант засаглалтай улсыг сонгоорой. /2оноо/

- A. Лаос
- B. Бангладеш
- C. Бруней
- D. Филиппин
- E. Индонези

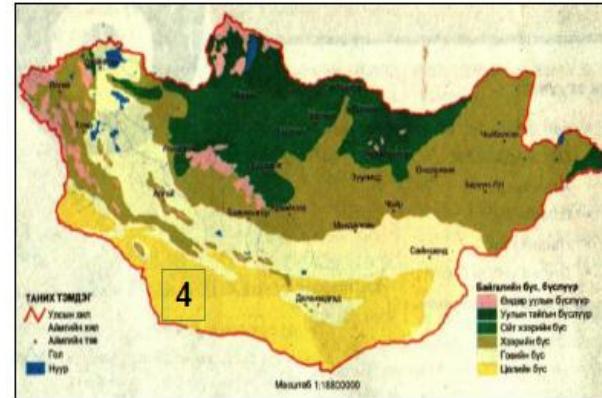
28. Бразилчууд хуурай саванн буюу гандуу хээрийг..... гэж нэрлэдэг. /2оноо/

- A. Прерий
- B. Сельвас
- C. Пампа
- D. Жунгли
- E. Каатинг

29. БНА Конго улс нь 1914 онд аль улсын колони байсан бэ? /2оноо/

- A. Нидерланд
- B. Орос
- C. Бельги
- D. Испани
- E. Франц

30. Газрын зурагт байгалийн ямар бүс, бүслүүрийг 4 гэсэн цифрээр тэмдэглэсэн бэ? /2оноо/



- A. Хээрийн бүс
- B. Говийн бүс
- C. Уулын бүслүүр
- D. Цөлийн бүс
- E. Ойт хээрийн бүс

31. Семит-Хамит хэлний бүлэгт багтах хэлээр аль улсын хүн ам ярьдаг вэ? /2оноо/

- A. Бруней
- B. Эритрей
- C. Армен
- D. Афганистан
- E. Бурунди

32. Базальт, Пемза нь ямар чулуулаг вэ? /2оноо/

- A. Хувирмал
- B. Магмын бялхмал
- C. Тунамал химийн
- D. Тунамал органик
- E. Магмын шургамал

33. Чи нэн ховор ан амьтан болох хүдэрийг үзэхээр бол хаашаа явах вэ? /2оноо/

- A. "Монгол дагуур"-ын ДЦГ
- B. "Хасагт хайрхан"-ы ДЦГ
- C. "Нөмрөг"-ийн ДЦГ
- D. "Хөх Сэрх"-ийн ДЦГ
- E. "Хан Хэнтий"-н ДЦГ

34. НАФТА-ын гишүүн орныг олоорой. /2оноо/

- A. АНУ, Ямайка
- B. Мексик, Канад
- C. Гондурас, АНУ
- D. Канад, Куба
- E. Гватемал, Мексик

35. Хөвөн шиг хэсэг хэсгээр тасарсан, хур тунадасгүй, цагаан саарал өнгөтэй үүлийг олоорой. /2оноо/

- A. Давхраат бөөн
- B. Сэмжин давхраат
- C. Бөөн
- D. Өндрийн давхраат
- E. Өндрийн бөөн



36. Нэг хүнд ноогдох цахилгаан эрчим хүчний хангамжаар дэлхийд тэргүүлдэг улсуудыг сонгоно уу. /2оноо/

- A. Норвеги, Канад
- B. Ирланд, Дани
- C. Нидерланд, Бельги
- D. Исланд, Норвеги
- E. Эстони, Ирланд

37. Европ тивийн хамгийн нам цэг (-28м) аль нь вэ? /2оноо/

- A. Онег нуурын хонхор
- B. Каспийн нам газар
- C. Ютландын хойг
- D. Дунай нам газар
- E. Нидерландын хотгор

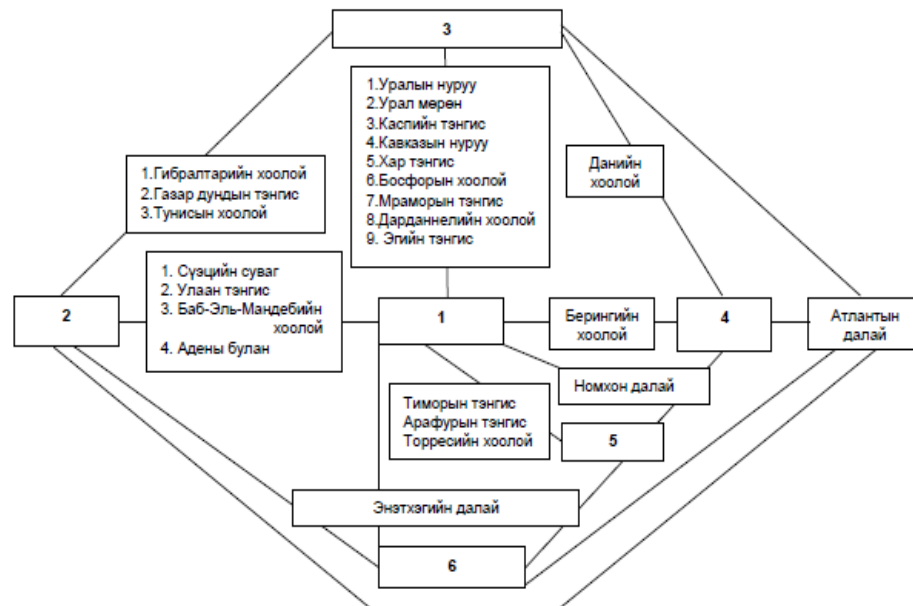
38. Энэтхэгийн далайн хойд захын булан болон улсыг сонгоно уу. /2оноо/

- A. Бенгалийн булан, Бангладеш улсын эрэг
- B. Сүэцийн булан, Египет улсын эрэг
- C. Персийн булан, Иран улсын эрэг
- D. Мартабаны булан, Мьянмар улсын эрэг
- E. Оманы булан, Оман улсын эрэг

39. Архангай болон Завхан аймгийн хилийг дамнан орших нурууг сонгоно уу. /2оноо/

- A. Тарвагатай
- B. Хөх сэрх
- C. Хангай
- D. Хэнтий
- E. Булнай

40. Бүдүүвч дэх 5 ба 2 байршилд тохирох тивийн нэрийн утгыг сонгоно уу. /2оноо/



- A. Нар ургах зүг, Нар жаргах зүг
- B. Нар ургах зүг, Хүйтэрдэггүй газар
- C. Хүйтэрдэггүй газар, Нар жаргах зүг
- D. Эсрэг хойд туйл, Өмнөд эх газар
- E. Өмнөд эх газар, Хүйтэрдэггүй газар

41. Газрын гадаргын өндөр, намыг тодорхойлох болон өнцөг хэмжих бол аль багажийг ашиглах вэ? /2оноо/

- A. Анемометр
- B. Курвиметр
- C. Алтиметр
- D. Теодолит
- E. GPS

ХОЁРДУГААР ХЭСЭГ

Санамж:

- 1) 2.1 даалгаврын Чулуут голын хэвгийг [a,b,c], Халх голын усны хэвгийг [d,e,f], сонгосон хариултаа [g] эгнээнд тэмдэглээрэй.
- Жишээлбэл:эцсийн хариуг [Чулуут – 1,7 м/км] , [Халх – 1,5 м/км] , Зөв хариултаас 2 дугаарыг сонгосон гэж үзвэл [a-1] [b-᠑] [c-7] [d-1] [e-᠑] [f-5] [g-2] гэж бөглөнө.
- 2.1. Чулуут голын эх нь дтд 2800 м өндөрт, адаг нь дтд 1000 м өндөрт оршино. Голын урт 400 км болно. Халх голын эх нь дтд 1200 м өндөрт, адаг нь дтд 581 м өндөрт оршино. Голын урт 238 км болно. Хоёр голын хэвгийг (м/км) тооцоолж, алинд нь УЦС барих боломжтойг сонгоорой. /4оноо/
1. Хянганы нуруунаас эх авч Буйр нуурт цутгадаг Халх гол
 2. Хангай нуруунаас эх авч Идэр голд цутгадаг Чулуут гол
 3. Хэнтий нуураас эх авч Тарь нуурт цутгадаг Халх гол
 4. Тарвагатай нуруунаас эх авч Сэлэнгэ мөрөнд цутгадаг Чулуут гол
- 2.2. Жолоочид 1.5 тн ачааг 200 км зайд тээвэрлэх ажлын санал иржээ. Жолооч захиалагчтай 1 тн км ачаа эргэлтийг 1000 төгрөгөөр тээвэрлэхээр тохиролцжээ. 2 тн даацтай Портер машин нь 100 км-т 13 л түлш зарцуулдаг бөгөөд зах зээлийн ханшаар 1 л түлш нь 1780 төгрөг бол жолоочид оногдох цэвэр ашгийг тооцоолж олоорой. /4оноо/
- 2.3. Баруун-Урт хотод агаарын даралт 650 мм гэж үзвэл далайн төвшнөөс дээш ойролцоогоор хэдэн м-ийн өндөрт орших вэ? /4оноо/
- 2.4. ОХУ 2015 оны байдлаар 140 сая хүн амтай, жилийн дундаж өсөлт 0.1 % байв. 2040 онд ОХУ-ын хүн амын тоо хэдээр нэмэгдэхийг тооцоолж олоорой. /4оноо/

Газарзүйн хичээлийн		
D		
№	Зөв хариулт	Оноо
1	E	1
2	D	1
3	C	1
4	C	1
5	B	1
6	D	1
7	C	1
8	C	1
9	E	1
10	E	1
11	D	1
12	C	1
13	D	1
14	B	1
15	E	1
16	B	1
17	C	1
18	C	1
19	E	2
20	B	2
21	B	2
22	B	2
23	C	2
24	B	2
25	A	2

26	C	2
27	C	2
28	E	2
29	C	2
30	D	2
31	B	2
32	B	2
33	E	2
34	B	2
35	E	2
36	D	2
37	B	2
38	C	2
39	A	2
40	E	2
41	D	2
42	C	2
43	B	2
44	E	2
45	A	2
46	D	2
47	D	2
48	B	2
49	E	2
50	C	4
2.1	a4b,c5d2e,f6g2	4
2.2	a2b0c7d4e4f0	4
2.3	a1b1c0d0	4
2.4	a3b5c0d0e0f0g0	4